



MobiObserver[®]

Baromètre des Mobilités : quelles évolutions des usages des transports en commun depuis un an ?

Résultats d'enquêtes quantitatives réalisées avec l'institut MV2

Baromètre Transdev de la mobilité

MobiObserver 

**8 vagues d'enquêtes menées
entre 2020 et 2022
pour suivre le comportement
des usagers des transports publics
et détecter les signaux faibles**

Depuis 2020, les crises se succèdent, sanitaires, sociales, économiques, environnementales, énergétiques... modifiant les comportements de mobilité en France.

Quelle trajectoire se dessine ?

Quelles stratégies de déplacement les usagers des transports publics adoptent-ils ?

Nouvelles consciences sanitaires et environnementales, nouvelles formes de travail et de consommation sont-elles impactantes ?

Méthodologie

**Baromètre d'enquêtes quantitatives
réalisé avec l'institut MV2**

Sondage par téléphone auprès d'un échantillon de 2250 personnes en moyenne, tous usagers des transports en commun en France métropolitaine, répartis sur 3 niveaux territoriaux :

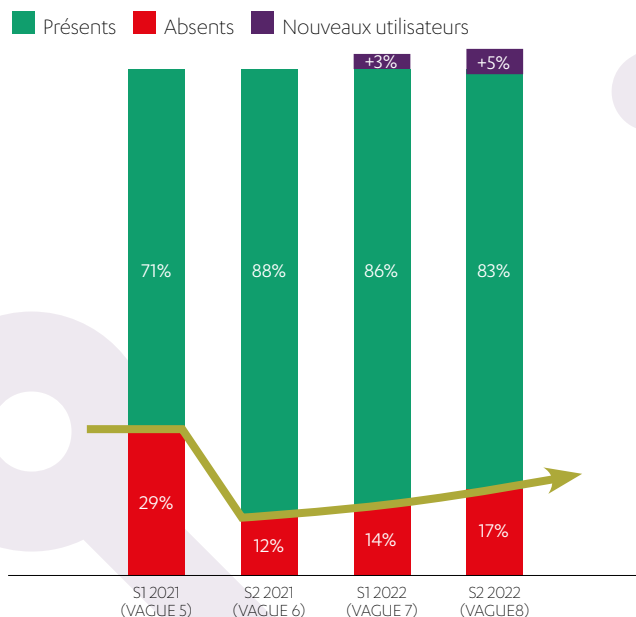
- Ile de France.
- Agglomérations de 100 000 à 500 000 habitants hors Ile de France.
- Agglomérations de moins de 100 000 habitants hors Ile de France.

Des « acquis » comportementaux post crise sanitaire et en voie de pérennisation.

En 2022 les comportements se stabilisent.

Sans parler de retour à la normale, car certaines habitudes ont changé, les fluctuations comportementales et hésitations observées en 2021 sont amoindries.

Présence des utilisateurs des TC d'avant Covid :



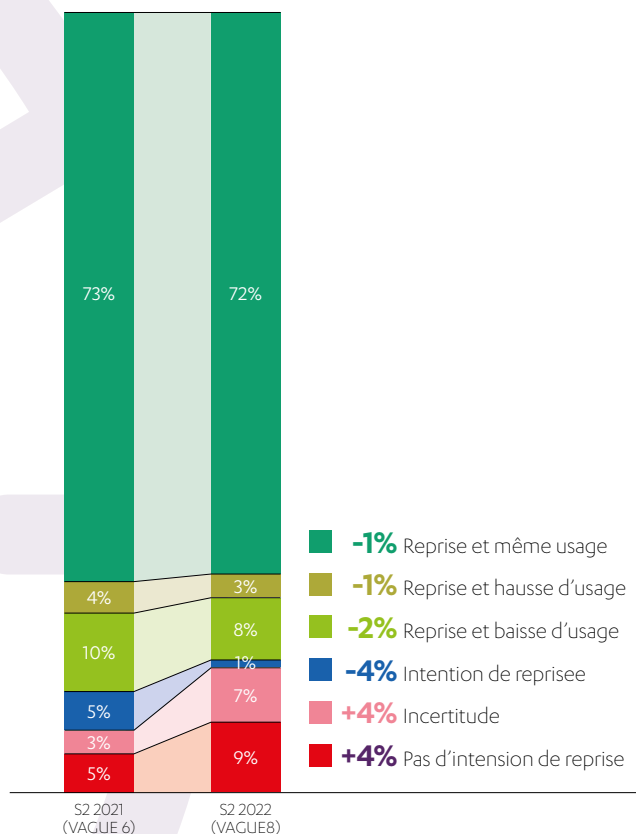
Si l'on observe dans les réseaux une fréquentation qui augmente progressivement depuis la sortie de la pandémie, la part de ceux qui les utilisaient avant Covid diminue au fur et à mesure des enquêtes.

Le caractère contre-intuitif de ce constat n'est qu'apparent. En effet, **cette baisse des anciens usagers est compensée par une hausse de nouveaux utilisateurs***, dûe à un nouveau lieu de résidence, un nouveau travail, donc à des transitions de vie. La clientèle se renouvelle et ses usages aussi...

(*Nouvel indicateur depuis mai 2022 mesurant la part des nouveaux utilisateurs des transports en commun depuis la Covid qui ne les utilisaient pas auparavant).

Une stabilisation relative en termes de profils avec...

Évolution des usages sur 1 an des anciens utilisateurs des TC :



Les fidèles gardent un même niveau d'usage.

Les intentions de reprise post covid, en baisse, passent de 5% fin 2021 à 1% fin 2022 et sont à relier aux changements de comportements avérés depuis.

Les indécis, en légère hausse (+4 points en 1 an), s'interrogent sur le bon mode (la Covid n'étant plus un sujet pour eux). Un comportement encourageant pour les enjeux de mobilité responsable.

Des acquis comportementaux structurants :



La fréquence d'utilisation des transports en commun est un facteur important « d'acquisition » d'habitudes de voyages : plus la fréquence est importante, plus le retour à bord l'est aussi.



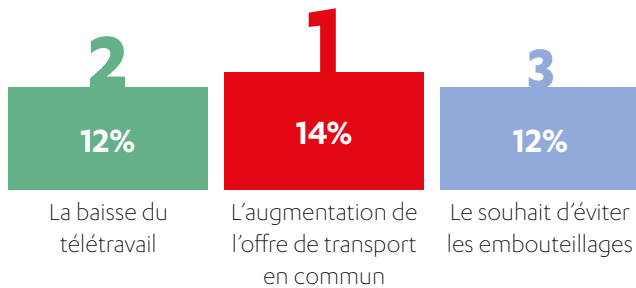
Pas de changement majeur en termes de titres de transport achetés : Les quelques transferts entre les différents titres sont minoritaires et s'équilibrent.



Pas de changement en termes de fréquentation : les jours et horaires de fréquentation restent les mêmes. Le peu de changements observés se lisse et s'équilibre sur le temps hebdomadaire.

Des cibles en évolution : quels sont les facteurs qui ont déjà et continuent de modifier les habitudes de mobilité ?

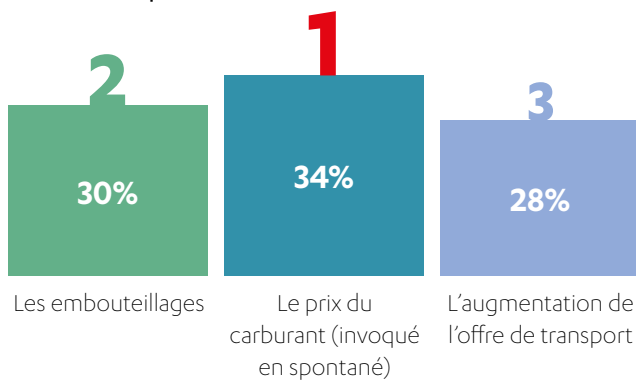
Les fidèles* ont augmenté leur usage des transports en commun, pourquoi ?



Le niveau de services offert reste ainsi le principal motif d'usage.

** Fidèles : utilisaient les transports en commun avant la crise sanitaire et les utilisent aujourd'hui.*

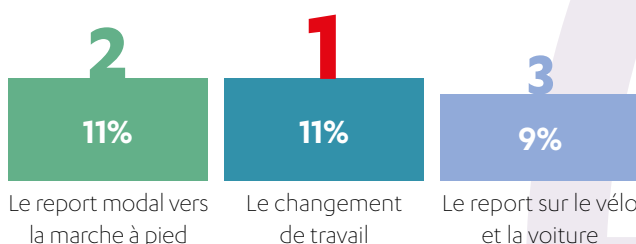
Les nouveaux* usagers ont changé leurs habitudes en raison des contraintes qui pèsent sur la voiture et pour des raisons économiques :



Le pouvoir d'achat est le premier motif de report modal vers les transports en commun.

** Nouveaux : n'utilisaient pas les TC avant la crise sanitaire et les utilisent aujourd'hui*

Quels sont **les facteurs de moindre utilisation** des transports en commun ?



Des absents* bien identifiés



En termes de profils, ce sont **les séniors, les occasionnels et les télétravailleurs** qui ont déserté.

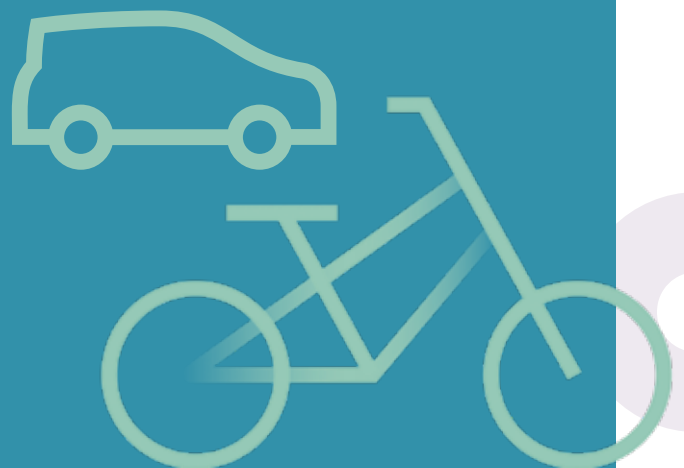
Parmi les **motifs** de non-retour, **le report modal vers la voiture ou/et la marche à pied sont les premiers facteurs d'abandon**, suivis par **l'absence d'offre de transports en commun à proximité du domicile.**



À noter : 3 abandons sur 4 sont liés à la voiture et parmi eux 3 sur 4 sont liés à l'acquisition d'un véhicule. La crise Covid laisse quelques impacts, notamment chez les seniors avec la peur d'attraper d'autres maladies virales. **La réassurance tant sanitaire qu'en termes de sûreté et, sa visibilité auprès de ces publics, doit donc être maintenue et renforcée.**

** utilisaient les transports en commun avant la crise sanitaire et plus aujourd'hui*

Ces évolutions montrent que la « pénalisation de la voiture » et la pénibilité à l'utiliser (par rapport au confort et la liberté qui en faisaient des attributs déterminants) sont des facteurs structurant du changement.



Les perspectives : Qu'est-ce qui peut changer ? Avec quels leviers ?

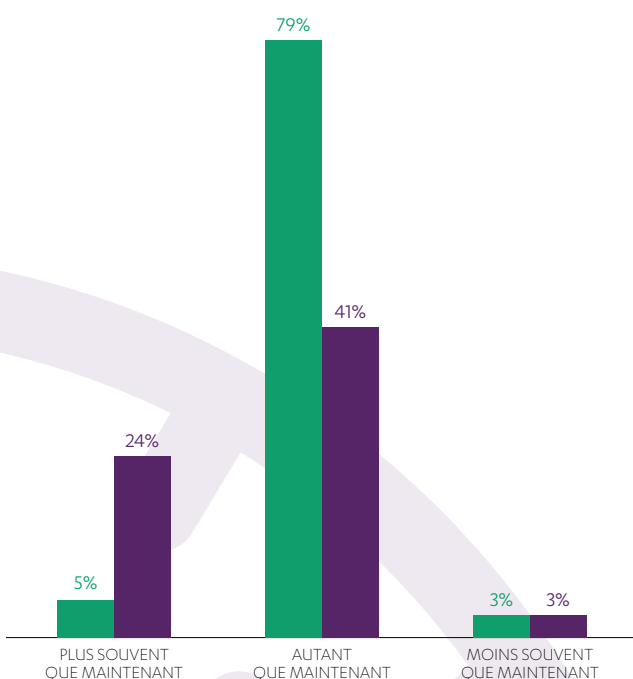
Qu'est ce qui pourrait inciter, à l'avenir, les fidèles à augmenter leur consommation et les déserteurs à revenir ? L'enquête met en lumière trois leviers : les tarifs, les contraintes liées à la voiture et la conscience écologique.



Quelle intention d'utiliser les transports en commun dans le futur chez les fidèles et les nouveaux venus ?

Intention d'utilisation des TC à plus long terme vs aujourd'hui :

■ Utilisateurs fidèles (échantillon 1 583 personnes) ■ Nouveaux utilisateurs (échantillon 87 personnes)



79% des fidèles ont l'intention d'utiliser les transports en commun **autant qu'aujourd'hui**.

De même que **41% des nouveaux voyageurs**.

Les marges de progression pour développer un usage supérieur **concernent en revanche davantage les nouveaux clients (24%)**.

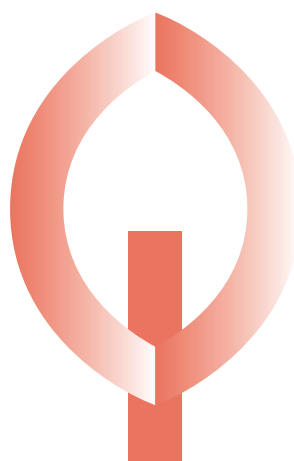


Un report modal vers les transports en commun pour des raisons économiques et de pénibilité de la voiture.

• Dans un contexte marqué par une forte inflation, le baromètre Transdev montre qu'une inclination des usagers à vouloir davantage prendre les transports en commun pour des raisons économiques s'affirme : **les niveaux tarifaires** (43%) sont cités en premier par les clients actuels, devant la quantité d'offre de transport (36%). **À noter** : pour 45% des usagers – fidèles et nouveaux – la fréquence et le temps d'attente restent des freins à l'utilisation des transports publics.

• Viennent ensuite, **le rapport qualité/prix des transports en commun** qui sont perçus comme **beaucoup moins chers que la voiture** (31%) ; le souhait de **diminuer le budget essence** (20%).


Par ailleurs, les **embouteillages** (27%), les **difficultés de stationnement** (16%) et les **zones à faibles émissions** (ZFE 15%) pourraient les inciter à délaissier leur voiture.



L'impératif écologique est une thématique pour laquelle le biais de désirabilité sociale est bien présent, mais quelle est sa réalité dans les comportements ?

La conscience écologique pèse encore peu mais progresse (9% en décembre 2022 contre 1% en mai 2022, qu'ils s'agisse d'usagers fréquents ou occasionnels). **Elle pourrait jouer en faveur de la reprise ou de la hausse des usages pour 16% des personnes interrogées.**

MobiObserver

hez Transdev, nous voulons permettre à chacune et chacun de se déplacer chaque jour grâce à des solutions sûres, efficaces et innovantes au service du bien commun.

Les résultats de nos enquêtes publiées dans la collection « MobiObserver » permettent de mesurer les tendances, de comprendre les évolutions à l'oeuvre, de nourrir les politiques publiques de mobilité pour adapter les offres de service public à chaque territoire et bassin de vie, dans l'intérêt général.

Groupe Transdev

3 allée de Grenelle - CS 20098
92442 Issy-les-Moulineaux - France
Tél.: +33 1 74 34 20 00

www.transdev.com

Contacts :

Catherine VERCEZ-DOTTER

Responsable Etudes et connaissance Clients
catherine.vercez-dotter@transdev.com

Nicolas PAUGET

Directeur Études et Prévisions
nicolas.pauget@transdev.com