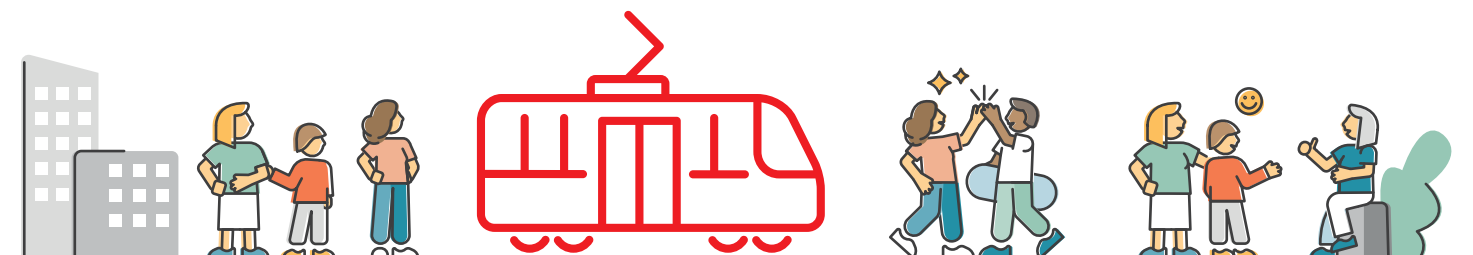


MOBILITÉS EN TRANSITION NORMANDIE 2022





EDITO

JEAN-CHRISTOPHE DIDIO
Directeur régional Transdev Normandie

Cette année encore, Transdev Normandie continue de proposer des services innovants, en phase avec les nouvelles attentes des voyageurs normands, pour conforter et dépasser la fréquentation de 2019. Acteur engagé, nous accompagnons les Autorités Organisatrices de la Mobilité dans leurs politiques de transition énergétique et de report modal vers les mobilités douces.

Les 3 650 collaborateurs de Transdev en Normandie sont au service des collectivités, et mettent en œuvre les projets de transitions dans leurs territoires.

À l'écoute des spécificités territoriales, nous mettons nos expertises au profit des collectivités pour co-construire avec elles et pour elles des solutions de mobilités toujours plus sûres, respectueuses de l'environnement, inclusives et performantes. Nos 3 650 collaborateurs œuvrent quotidiennement au service de la mobilité des normands. Les pages qui suivent illustrent nos engagements et notre ancrage territorial à travers des actions menées tout au long de l'année 2022. Une année riche, performante et durable que je vous invite à découvrir.

AGIR POUR NOS CLIENTS VOYAGEURS

Permettre à tous de se déplacer librement

Accélérer la transition dans les territoires

ÊTRE DURABLEMENT EFFICACE



Exploiter des mobilités plus fluides, plus sûres, plus équitables et plus respectueuses de l'environnement

113 M
de voyageurs transportés

Préparer l'avenir des mobilités normandes

INNOVER ENSEMBLE

1875
véhicules dont
56%
propres

ÊTRE PERFORMANT

13
offres de services

62 M
de kilomètres parcourus par an

CRÉER DE LA VALEUR POUR LES TERRITOIRES NORMANDS

Nomad Car Hydrogène
Projet LEKO
S'Cool Bus
Living Lab Mobilité
Car école Transdev Normandie...

3650
collaborateurs

ACCOMPAGNER LES COLLECTIVITÉS

Créer des solutions au service du bien commun

27,9 M€
de contribution à l'économie normande

DÉVELOPPER LES TALENTS

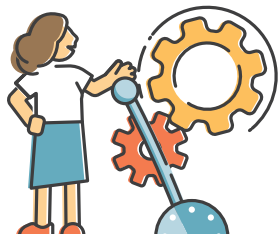
Favoriser la diversité et l'inclusivité au sein d'entreprises attractives

9
délégations de service public

Ils nous ont fait confiance en 2022



Mais aussi : EDF, SNCF, Renault, Butagaz, Total, Center Parcs, IME, ESAT...



BEST OF

DES RÉSEAUX NORMANDS



Astuce, le réseau d'influence

En 2022, Transdev Rouen a fait appel à 4 influenceurs Rouennais pour mettre en lumière les transports en commun sur les réseaux sociaux. En format photo et/ou vidéo, il y avait de la culture, des boutiques, des amis, des DIY mais surtout du Réseau Astuce !

117 502
personnes touchées



Cosibus se déploie

En 2022, Coutances Mer et Bocage a su initier un développement de ses services de mobilités afin qu'ils s'adaptent à l'échelle de la communauté de communes, aux configurations territoriales et aux besoins de ses habitants.

Le nouveau réseau 2023 :

2 nouvelles lignes

4 communes desservies

20/40 min. de fréquence
sur le tronç commun

RézoBus fait sa première rentrée

Dans le cadre de la gestion des prestations de transports sur le territoire de Caux Seine Agglo, la SemOp Caux Seine Mobilités a assuré sa première rentrée scolaire. La mobilisation des équipes a permis le bon déroulement des 320 circuits journaliers.

5 500
enfants inscrits

50
communes desservies



Qu'est ce que le TAD ?

Le Transport à la Demande (TAD) est une solution de transport innovante pour les zones peu dense. Il permet aux habitants de se déplacer facilement lorsqu'il n'existe pas d'autre offre dans la région pour effectuer leurs voyages !



Une nouvelle web-série "Au cœur du réseau LiA"

Lancée en 2022, la web-série "Au cœur du réseau LiA" connaît aujourd'hui un véritable succès auprès des clients ! Conducteurs, agents d'information clients, contrôleurs... Tous ont à cœur de faire découvrir leurs métiers ! Qu'ils soient dans l'ombre ou la lumière, il est désormais possible de mettre un visage sur celles et ceux qui se mobilisent chaque jour pour faciliter les déplacements sur l'ensemble du territoire Le Havre Seine Métropole !

Tous les chemins mènent sur le Territoire Dieppois !

Depuis sa création en 2001 à Dieppe, le TAD connaît un succès grandissant. Où que vous soyez DeepMob à la demande est là ! Les habitants de l'agglomération de Dieppe Maritime bénéficient d'une grande flexibilité pour leurs déplacements et de solutions de réservation facilitantes : par téléphone, sur internet ou via l'application mobile MyMobi.

Un succès qui a inspiré les communautés de communes alentour : les territoires de Falaises du Talou en 2020 et des Villes Sœurs en 2022 ont aussi créé leurs services TAD.

3 véhicules en circulation

25 000 voyageurs transportés en 2022

16 communes desservies (superficie totale de 129 km²)



DU 16 SEPTEMBRE AU 8 OCTOBRE 2022

Flers Agglo récompense ses meilleurs **COURT-VOITUREURS!**



Némus récompense ses covoitureurs

À l'occasion des Semaines européennes de la Mobilité et du Développement Durable, le réseau Némus (Flers Agglo) a participé au Défi Mobilité mis en place par notre partenaire mobilité Karos, application de covoiturage. L'objectif de ce défi était de faire du covoiturage une nouvelle habitude et de récompenser les 3 meilleurs covoitureurs, les plus actifs du territoire. Un véritable succès !

584 kg de CO₂ évités

222 € de pouvoir d'achat dégagé pour les utilisateurs du service sur ces 3 semaines

Un record absolu de covoiturages en octobre :

354 covoiturages (+ 124% par rapport à N-1)

BEST OF

DES RÉSEAUX NORMANDS



DeepMob met la mobilité au service de l'inclusion

Le Marilù collectif et le Plie (Plan Local pour l'Insertion et l'Emploi) organisent à Dieppe un projet inédit de représentation théâtrale visant à favoriser l'insertion professionnelle d'une douzaine de femmes privée d'emploi de longue date.

L'objectif : préparer, en cinq semaines, des femmes éloignées de l'emploi à une représentation sur scène devant un public composé de potentiels employeurs. Transdev Normandie a présenté DeepMob, son réseau de transport sur le territoire dieppois, aux participantes du projet pour leur permettre de se rendre aux répétitions gratuitement. Pour que la mobilité ne soit plus un frein à l'insertion professionnelle.

450
déplacements offerts
durant 5 semaines



Transdev Normandie partie prenante de la candidature Rouen Seine Normande 2028, capitale européenne de la culture

Convaincus que la mobilité est un élément clé pour le succès de cet événement, les collaborateurs Transdev Normandie participent aux ateliers de réflexion sur des services de mobilités innovants et durables. Ceux-ci devront répondre au défi de cette manifestation culturelle d'envergure en 2028.

Les premiers ateliers thématiques se sont déroulés autour des moyens à mobiliser pour garantir l'accessibilité, la décarbonation, les transports partagés, la mobilité douce, l'intermodalité et l'innovation. Plus que jamais motivées, les équipes Transdev Normandie travaillent aux côtés de l'ensemble des partenaires, pour accompagner la candidature de Rouen Seine Normande 2028.

Délégataire de **100%**
des réseaux de l'Axe Seine,
Transdev Normandie est engagé
à **100%** !

Cap Cotentin maintient sa fréquentation malgré les travaux

Cap Cotentin prépare l'arrivée du Bus Nouvelle Génération et de son réseau cible en 2024. Lancé en septembre 2022, le réseau travaux s'adapte aux perturbations des chantiers (découpés en 5 phases) en limitant les nuisances pour la clientèle, en maintenant une desserte optimale et lisible, et en accompagnant les voyageurs.

Bilan à fin décembre :
une fréquentation maintenue
à niveau en dépit
d'une ponctualité
naturellement impactée



Semo remercie ses voyageurs

Le réseau Semo a lancé une campagne civilités d'inspiration "nudge" pour inciter avec bienveillance les voyageurs et conducteurs à se saluer. Le nudge est une discipline qui incite un individu à agir sans le contraindre. Le "BONJOUR" est un sujet récurrent pour les conducteurs et voyageurs. Pour les conducteurs, c'est une marque de reconnaissance au quotidien de leur métier. Suite à ce constat, des stickages de petits mots "Bonjour", "Hello", "Coucou" sont visibles sur le portillon du conducteur sur les 38 véhicules et des affiches à bord avec le visage des conducteurs.

99% des voyageurs
me disent « Bonjour ! »
témoigne un conducteur suite
à la mise en place de la campagne

SNgo, fréquentation au top !

En 2022, le réseau de Vernon Saint-Marcel connaît une hausse significative de son utilisation grâce à sa restructuration menée par Transdev Normandie Val de Seine. Un réel succès qui a permis de relancer significativement et durablement les données de fréquentations, et donc les recettes du réseau.

+ 22%



Accélérer la transition écologique

Mettre en exploitation de nouvelles motorisations zéro émission fonctionnant à partir d'une énergie produite localement : un objectif majeur sur lequel les équipes de Transdev en Normandie se mobilisent pour répondre aux projets politiques de réduction de la pollution et l'impact carbone des réseaux de mobilité ! En accompagnant les collectivités dans le déploiement accéléré de leurs actions en faveur de la transition écologique, nous proposons un mix énergétique adapté à chaque territoire dans une vision de long terme et agissons sur l'ensemble des leviers de la transformation.



Au Havre en 2025, 55 bus, dont 15 articulés, rouleront au GNV. Un déploiement progressif qui s'accompagnera de l'adaptation du dépôt Toulouzan avec la création d'un parc de remise adapté au GNV et le passage aux normes ATEX (ATmosphère EXplosive) de l'atelier. Ce projet comprend la création de 70 places de recharge lente, d'un poste de dégazage et d'un poste de recharge rapide.

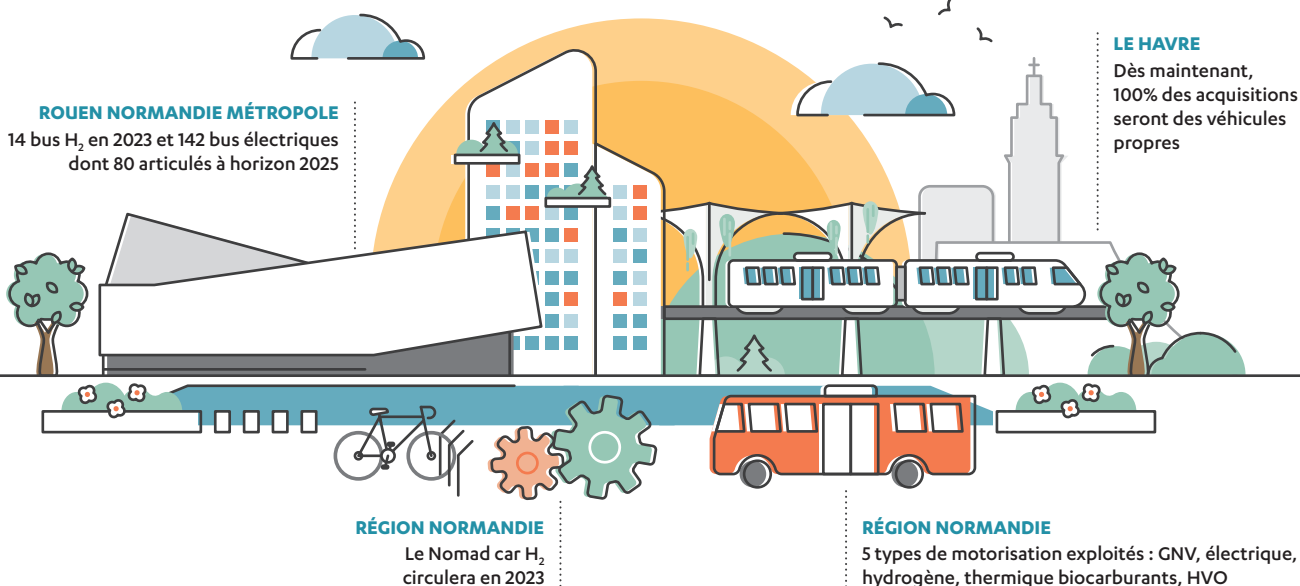


ZOOM

Aux côtés de la Métropole Rouen Normandie, vers un territoire 100% Energie renouvelable

Pour passer ce cap, un incontournable : se doter de transports plus propres ! Dans cet objectif, dès 2025, la Métropole Rouen Normandie aura renouvelé 50% de sa flotte, s'équipant de véhicules hydrogènes "Full Power" dernier cri. Une station de production et de distribution d'hydrogène sera créée au dépôt bus des Deux Rivières. Elle permettra l'autosuffisance du parc de bus avec une production d'énergie en circuit court.

Le déploiement de cette nouvelle technologie au sein du réseau sera soutenu par un vaste programme de formation porté par Transdev à destination des conducteurs et des personnels techniques.



C'est une vraie révolution matérielle, organisationnelle et humaine.

INTERVIEW



GUILLAUME ARIBAUD, Directeur Général Transdev Rouen

En tant qu'opérateur principal du réseau Astuce, nous accompagnons la Métropole Rouen Normandie dans le déploiement de son projet de transition énergétique dont l'objectif est de proposer aux citoyens une mobilité toujours plus verte.

Dans les deux prochaines années, nous passerons d'1 à 40 bus électriques sur le réseau et accueillerons 14 bus hydrogène. Préparer l'intégration de ces véhicules avec de nouvelles motorisations et réaliser leur mise en exploitation au sein du réseau Astuce nécessite d'importantes adaptations. Au niveau de nos processus, de la formation et de l'acquisition de nouvelles compétences pour nos équipes, de la modification de nos infrastructures... c'est une vraie révolution matérielle, organisationnelle et humaine. Toute notre organisation est mobilisée pour conduire cette transition rapide, en toute performance et sécurité !

ZOOM

Les mobilités douces ont le vent en poupe

En Normandie, sur tous les réseaux exploités par Transdev, le parc vélos est en forte croissance : **+ 20%** entre 2021 et 2022.

Réseau LiA	1700 vélos tous types
Réseau Astuce	1600 vélos tous types
Réseau Némus	70 VAE
Réseau Semo	50 VAE

Pour accompagner cet essor, de nombreux réseaux – Astuce à Rouen, Semo à Seine Eure Agglo, LiA au Havre – disposent désormais d'un système d'emport de vélos. Une bonne solution pour encourager la pratique du vélo pour tous, même lorsque la topographie du territoire est peu adaptée !



Le Nomad car hydrogène

1^{ER} SEMESTRE 2022

Retrofit intérieur et extérieur du car

- Ateliers participatifs avec conducteurs et grand public
- Événements et salons (Hyvolution et journée France Hydrogène, FENO, RNTP)
- 17 juin : fin du retrofit technique et présentation du car aux partenaires

2^{ÈME} SEMESTRE 2022

Restitution de la démarche participative

- Début des démarches administratives pour l'homologation du car
- Finalisation du protocole de sécurité pour les SDIS
- Finalisation du programme de formation conducteur



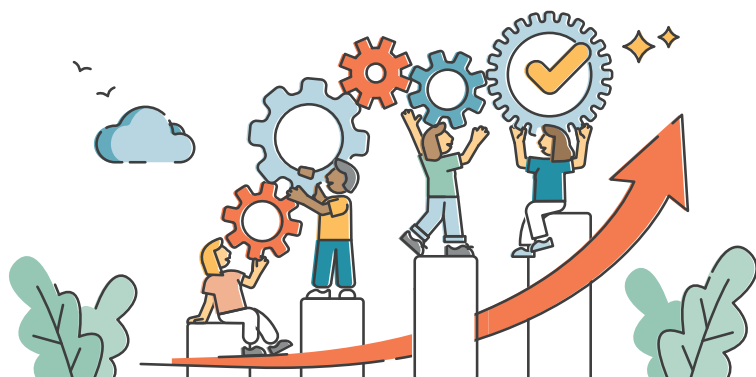
Retrouvez toutes les étapes du retrofit et les actus



Sur la Métropole Rouen Normandie, le réseau Astuce se tourne vers les mobilités d'avenir

Nouvelles lignes, adaptation des correspondances, meilleure desserte des Zones d'Activité et des établissements scolaires... En septembre 2022, le réseau Astuce s'est renforcé pour mieux répondre aux besoins des habitants et aux enjeux du territoire et dynamiser l'offre. Le résultat : une fréquentation en hausse, des déplacements plus simples et un accès facilité aux centres d'intérêt et in fine, un pas de plus dans la lutte contre l'autosolisme et la pollution.

FRÉQUENTATION + 8% **LIGNES FAST + 26%** **LIGNE T4 + 31%** **VALIDATIONS SMS + 21%**



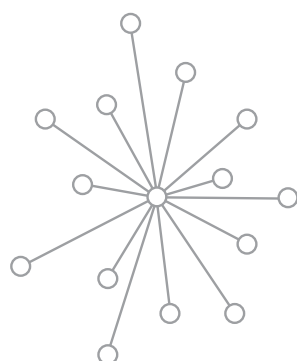
Les équipes Transdev Rouen 100% mobilisées

Création du réseau, marketing et communication, recrutement et formation, exploitation gestion et achats, maintenance et gestion du parc, digital... 2 ans d'étude, des mois de préparation sur tous les fronts et une équipe projet chargée du pilotage et de la coordination de l'ensemble des opérations pour un lancement réussi du nouveau réseau le 29 août 2022.

318 personnes reçues en entretien
37 réunions d'information
54 conductrices et conducteurs recrutés

La recomposition du réseau : de l'étoile à la toile

Le principe : dans le réseau en étoile, la majorité des lignes passent en cœur de Métropole. Dans un réseau en grille ou en toile, on crée des lignes transversales, en améliorant les correspondances. À la clé, une offre densifiée, un réseau désaturé et des mobilités plus attractives !



Des liaisons plus directes pour un réseau plus simple d'utilisation

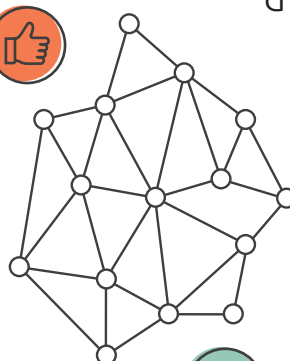


Une mobilité facilitée



Une connexion plus forte des centres d'intérêt

Un meilleur confort de voyage



Une amélioration des fréquences, amplitudes et des dessertes élargies à l'ensemble du territoire



Un réseau désaturé grâce à des alternatives de trajet

10% d'offre kilométrique sur la Métropole

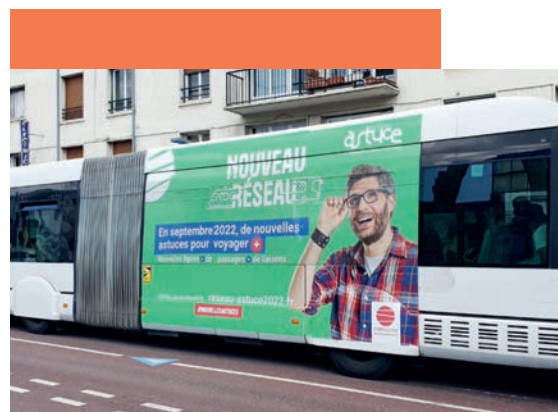
1,6 M de km d'offre supplémentaire

« Faisons de notre belle Métropole un territoire pionnier des mobilités d'avenir ! »

INTERVIEW

NICOLAS MAYER ROSSIGNOL,
Président de la Métropole Rouen Normandie

La Métropole a déployé un plan massif de renforcement du réseau de transports en commun à la rentrée scolaire de 2022 : de nouvelles lignes de bus ont été créées et les fréquences de passage augmentées. Les liaisons avec les établissements scolaires, les pôles universitaires et les pôles d'emploi ont été améliorées. Ce nouveau réseau a été construit avec les maires, au plus près des attentes exprimées, et doit permettre la massification de l'usage des transports en commun. Ces mesures s'ajoutent aux nombreuses initiatives que nous déployons pour les mobilités et pour lutter contre l'autosolisme. Faisons de notre belle Métropole un territoire pionnier des mobilités d'avenir !



ZOOM

Développer les services pour faciliter le parcours voyageur et accompagner la recomposition du réseau

Une signalétique plus visible dans l'espace urbain, une incitation à la marchabilité, une intermodalité facilitée, des correspondances plus aisées avec une garantie de correspondance sur certaines lignes, le développement du réseau de nuit, un site internet dédié à la recomposition et une campagne de communication mobilité : les actions gagnantes pour conquérir de nouveaux voyageurs !



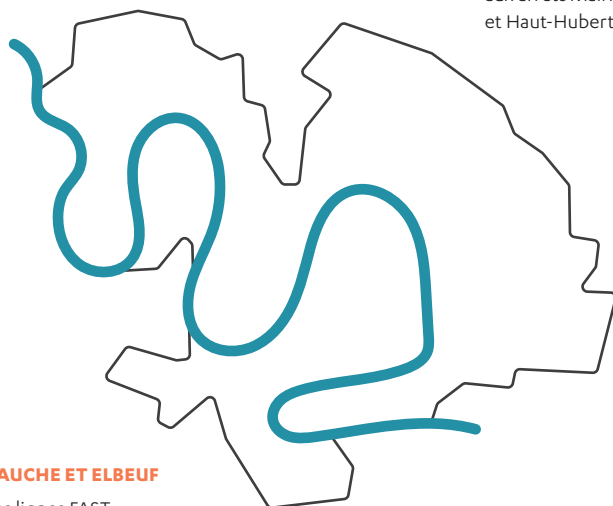
Une meilleure desserte des bassins de vie

LA VALLÉE DU CAILLY ET LE PLATEAU NORD

- Desserte renforcée des pôles universitaires et des liaisons transversales plus rapides
- Accès facilité à Rouen avec une ligne F4 renforcée
- Liaison transversale de Déville-lès-Rouen à Amfreville la Mivoie avec la Ligne 15
- Déplacements plus rapides sur le plateau Nord

LA VALLÉE DE DARNÉTAL ET LE PLATEAU EST

- 2 nouvelles lignes pour se déplacer sur le plateau Est
- 3 fois plus de passage à Boos
- Des pôles de correspondance aux arrêts Mairie de Darnétal et Haut-Hubert à Mesnil Esnard



LA RIVE GAUCHE ET ELBEUF

- 3 nouvelles lignes FAST pour se déplacer plus rapidement
- 3 lignes pour desservir les grands pôles d'activité de la rive gauche
- 1 ligne pour relier Elbeuf à la Bouille

Accompagner la transformation des mobilités



Pendant la crise sanitaire, nos équipes ont œuvré sur le terrain pour apporter des solutions de mobilité sûre et performantes à l'ensemble des usagers de réseaux normands. Les écouter, les rassurer, les accompagner dans leurs déplacements quotidiens pour mieux comprendre l'évolution de leurs besoins. Une proximité riche d'enseignements, source d'adaptation pour nos services et d'une amélioration des expériences clients.

Une démarche qui a porté ses fruits puisque sur les 3 grands réseaux urbains normands – Astuce à Rouen, LiA au Havre et Cap Cotentin – la fréquentation, très dynamique, est revenue à son niveau de 2019.

Booster la fréquentation des réseaux normands grâce à la facilité d'achat des titres

Notre objectif : créer des parcours toujours plus fluides pour les voyageurs et des solutions de mobilité plus écologiques.

Le réseau Astuce de Rouen a été le premier à proposer le ticket SMS, aujourd'hui disponible sur toute l'Agglomération du Havre et sur les réseaux Cap Cotentin, Semo et DeepMob. Dès à présent sur le réseau Astuce, l'open paiement permet au voyageur de s'acquitter très simplement de son titre directement à bord, à l'aide de sa carte bleue ou de tout objet connecté.

Depuis le 7 mars 2022, l'agglomération du Cotentin propose le trajet en train entre Cherbourg et Valognes au tarif de 1 €, soit le tarif unique du réseau Cap Cotentin, et 3,80 € d'économie par trajet pour les voyageurs. Grâce à un partenariat avec SNCF, cette tarification intégrée simplifie le quotidien des usagers avec un abonnement unique, tout en incitant les automobilistes à faire le choix de l'intermodalité. Un beau succès avec en moyenne 4 000 validations enregistrées chaque jour !

ZOOM

SEMO, tous à vélo en libre service !



Lancé à l'été 2021, le service de vélos électriques en libre-service a fait ses preuves : 1 an après son lancement, 1 900 utilisateurs réguliers ont réalisé près des 18 000 locations et parcouru plus de 11 000 km. Un service attractif et très économique avec un tarif unique mis en place depuis le 1^{er} septembre 2022 : seulement 1 € pour bénéficier du service pendant une demi-heure, puis 0,03 €/minute.

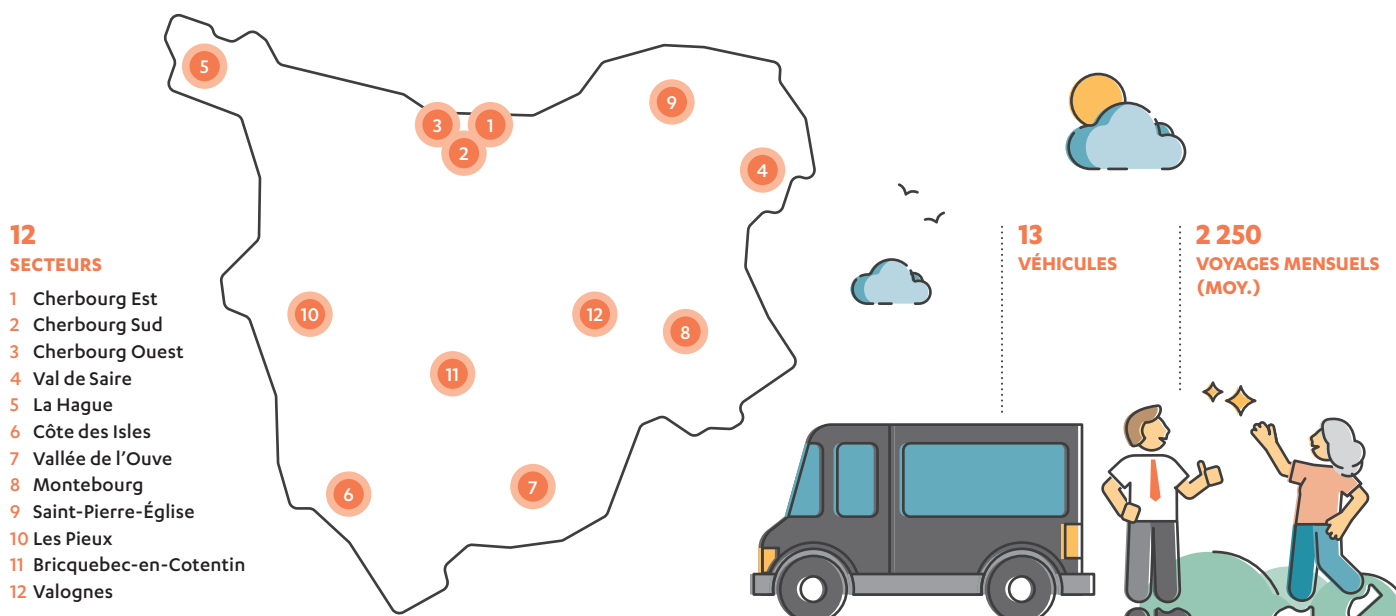


Cap Cotentin, le plus grand transport à la demande de France

Avec 129 communes desservies (soit environ 1500 km²) et plus de 500 points d'arrêt, l'Agglomération du Cotentin s'est dotée d'un service de transport à la demande UNIQUE, à la mesure de son territoire ! Le plus grand service de transport à la demande de France assure un maillage parfait de son territoire et permet de proposer un service de mobilité à chacun de ses habitants.

Initialement déployé sur la première couronne de Cherbourg-en-Cotentin en août 2021, le service commercialisé sous le nom de Cap à la demande a été étendu à l'ensemble de l'Agglomération le 1^{er} juillet 2022. En un an, le service est passé de 3 à 12 secteurs géographiques offrant ainsi une desserte équitable, spécifique à chacun des 12 bassins de vie, en complément de l'offre de lignes régulières du réseau Cap Cotentin.

Cap à la demande est un service de transport collectif accessible à tous fonctionnant sur réservation et permettant de se déplacer librement entre deux arrêts de son secteur ou d'un arrêt Cap à la demande vers/ depuis un arrêt de rabattement sur ligne régulière.



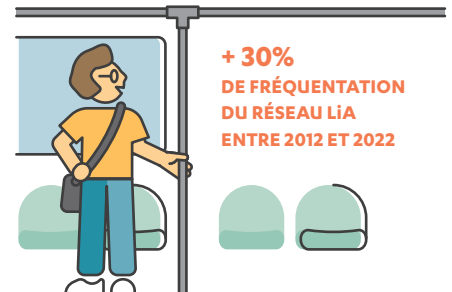
ZOOM

Innover, expérimenter, tester avec le Living Lab mobilité

Comment nous déplacerons-nous à l'avenir ? Avec quelle énergie, quel partage, quel impact sur l'environnement, quelle implication citoyenne ? Le MIX – Laboratoire des Mobilités Innovantes – est un lieu de réflexion, d'accompagnement et d'expérimentation où s'imaginent aujourd'hui les mobilités de demain en Normandie. À Rouen, il est soutenu par la Métropole, des institutions universitaires, des associations citoyennes et professionnelles ainsi que des entreprises privées. Transdev, partenaire fondateur et membre du bureau, apporte ses compétences métier et son soutien financier, contribuant à hauteur de 20 000 euros au budget de l'association. Du développement du concept à l'expérimentation en condition réelle et son évaluation d'usage, le MIX apporte expertise, ressources, et réseaux professionnels et citoyens aux porteurs de projet.

Au Havre, préparer l'extension du réseau tramway

10 ans après la création des deux premières lignes de tramway havraises, le réseau LiA se tourne vers l'avenir et prépare la mise en exploitation de deux nouvelles lignes à horizon 2027. Avec une fréquence accrue, une amplitude horaire étendue, une desserte élargie des quartiers densément peuplés de l'agglomération, ainsi que des pôles importants de services et d'emplois, le projet d'extension du réseau de tramway favorisera le report modal de l'automobile vers les transports en commun. Fort de l'expérience réussie de la mise en service des lignes A et B, Transdev Le Havre accompagne Le Havre Seine Métropole dans chaque étape du projet.



« Savoir-faire + expérience + conviction = la combinaison gagnante d'un accompagnement des chantiers décisifs »

INTERVIEW



JÉRÔME LÉGER, Directeur Transdev Le Havre

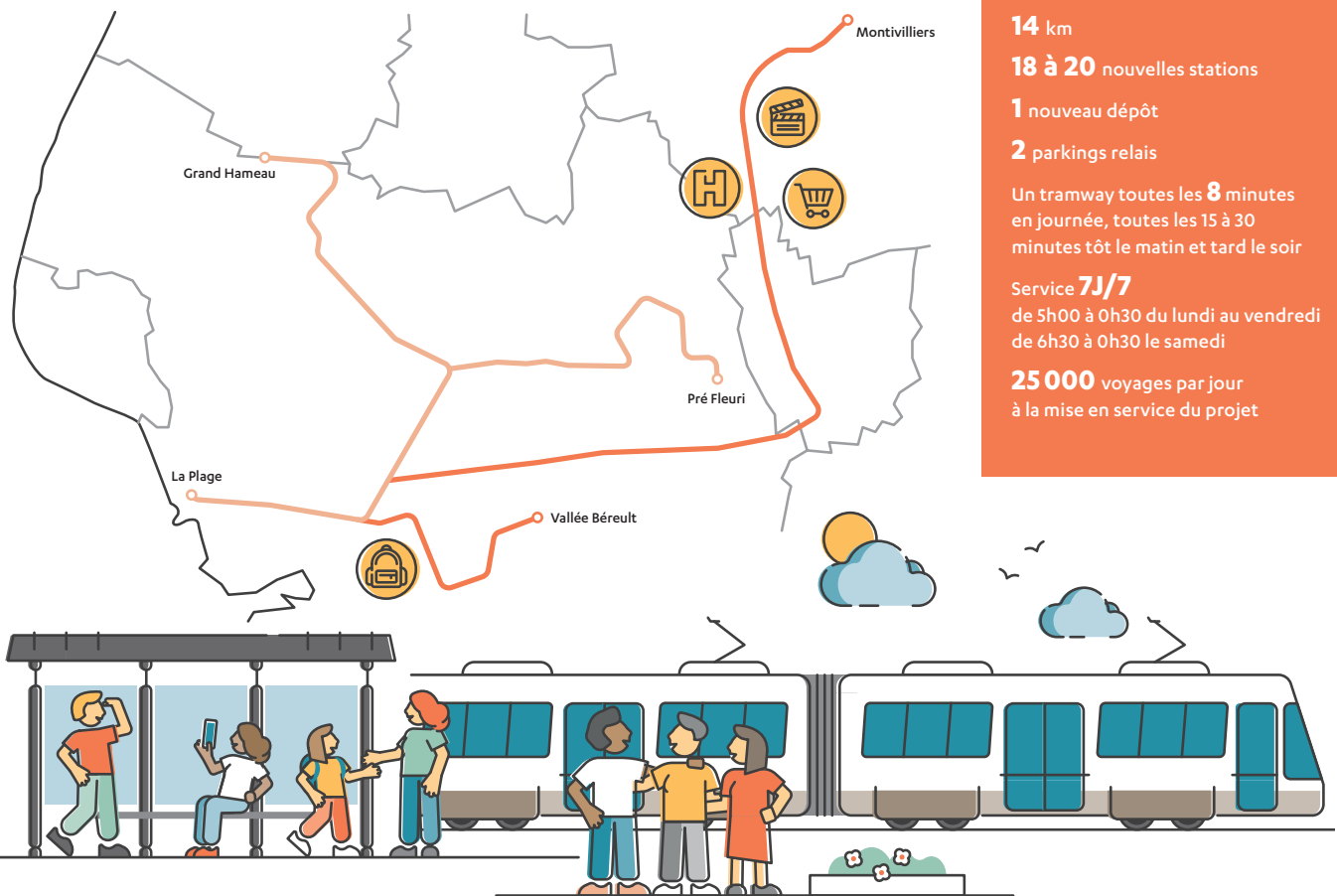
Préparer la mobilité de demain nécessite d'agir sur tous les fronts ! La rénovation des cabines du funiculaire a offert de nouvelles perspectives à ce mode de transport emblématique du Havre ; le déploiement de l'offre LiAvélos et la nouvelle agence commerciale rue de Paris participent au développement des mobilités douces sur le Territoire ; le lancement du projet d'extension du réseau Tramway permet de construire une mobilité plus accessible, plus efficace et plus écologique à horizon 2027.

Nous avons à cœur de produire, chaque jour, des services fiables et ponctuels qui répondent aux attentes des voyageurs et qui font de Transdev Le Havre un acteur incontournable d'un service public intégré et reconnu.



Le tramway voit plus loin

Avec l'extension du réseau, c'est un bassin de vie de 55 000 habitants qui sera desservi : les pôles de services et d'emplois, le campus universitaire, le stade Océane, l'hôpital public, un cinéma, des établissements scolaires ou encore des pôles commerciaux bénéficieront ainsi d'une desserte renforcée



Le projet :

2 nouvelles lignes de tramway

14 km

18 à 20 nouvelles stations

1 nouveau dépôt

2 parkings relais

Un tramway toutes les **8** minutes en journée, toutes les 15 à 30 minutes tôt le matin et tard le soir

Service **7J/7**

de 5h00 à 0h30 du lundi au vendredi de 6h30 à 0h30 le samedi

25 000 voyages par jour à la mise en service du projet

ZOOM

Avec les modes doux, le réseau LiA en marche vers un écosystème de mobilités multimodales

Dans la cité Océane, prendre le bus avec son vélo pour aller travailler est désormais possible. Depuis le mois de mai, les bus des lignes 15, 18 et 19, en direction de la zone industrielle et portuaire, sont dotés de deux bras métalliques munis d'une sangle crantée pour accrocher chacun un vélo.

Ce dispositif, créé en concertation avec Haropa Port et la Communauté urbaine, apporte une réponse aux besoins des salariés et des employeurs de la zone industrielle : il encourage l'intermodalité tout en levant les freins de l'accès à l'emploi.

+ 50% de vélos en location longue durée depuis le lancement de LiAvélos

Pour accompagner la croissance du parc, l'agence de location de vélos LiAvélos a quitté la gare pour investir des locaux plus vastes, au 189 rue de Paris, au cœur du quartier Perret.



Des solutions de mobilité sûres et inclusives

Protéger nos collaborateurs et nos passagers et permettre à tous de se déplacer en sécurité sont nos priorités. Prendre en compte la sécurité, la sûreté et les risques sanitaires, c'est aussi notre métier, un pilier de la culture Transdev que nous traduisons au quotidien sur les réseaux normands, dans nos pratiques opérationnelles.

Développer la culture sécurité au sein de nos équipes

Promouvoir la sécurité, c'est d'abord sensibiliser nos équipes ! Au mois d'avril, Transdev Normandie y a consacré 2 journées en organisant sur ses différents sites une campagne sécurité massive qui a permis de sensibiliser 76% des salariés normands.



Drogues, alcool : tolérance zéro et tous vigilants

Dans nos métiers, l'exigence de sécurité est maximale. Aussi, Transdev Normandie déploie des actions de sensibilisation au dépistage de consommation de drogues et alcools. L'objectif : repérer le plus tôt possible tout usages illicites, mais aussi prévenir la survenance de comportements potentiellement dangereux.

4 sessions de formation au dépistage en 2022 | 70 managers formés



ZOOM

Des solutions nouvelles pour renforcer la sécurité des voyageurs

Sur les réseaux Astuce à Rouen, LiA au Havre et Cap-Cotentin, les **caméras-piéton**, c'est plus de sécurité pour les agents comme pour les passagers.

Le principe : les contrôleurs assermentés sont équipés de caméras qu'ils peuvent déclencher en cas de conflit. L'intervention des contrôleurs sur le terrain est plus efficace et la collaboration avec forces de l'ordre renforcée. Au-delà de l'effet dissuasif, les enregistrements audiovisuels ont aussi pour finalité de faciliter le constat des infractions et la poursuite de leurs auteurs par la collecte de preuves.

« Ces caméras sont une vraie plus-value lors de leurs interventions. Le personnel a été formé à leur utilisation. Cela devrait freiner certains comportements. »

Xavier MANON
Responsable d'exploitation
Transdev Cap Cotentin



Actuellement, sur plusieurs réseaux normands, il est possible pour les personnes voyageant seules le soir, **de descendre à la demande entre deux arrêts.**

Pour en bénéficier, c'est très simple : il suffit de faire la demande auprès du conducteur lors de la montée. La mise en œuvre de ce service a fait l'objet d'une concertation en interne pour définir les paramètres de sécurité à prendre en compte. Des campagnes de communication sont déployées sur nos réseaux pour informer les voyageurs mais aussi sensibiliser les autres usagers de la route. À la clé, des voyageurs rassurés et une qualité de service améliorée !

ZOOM

Comment l'expérimentation véhicules autonomes contribue à innover sur les bus du réseau Astuce

Les meilleurs pratiques du projet de véhicules autonomes de Rouen Normandie Autonomous Lab (RNAL) vont servir au guidage intelligent des bus du réseau Astuce et aux réflexions sur la recharge automatique des navettes électriques.

En effet, la technologie de guidage optique embarquée sur les BHNS TEOR du Réseau Astuce est aujourd'hui en fin de vie. Dans l'optique du remplacement de cette flotte TEOR par des articulés électriques, le consortium Transdev / EDF / ESIGELEC (Ecole d'ingénieurs) / Technomap (PME locale), avec le soutien de la Région et de l'Europe, a identifié des technologies de remplacement.

Une preuve de concept a validé les travaux sur un petit véhicule électrique. Ces travaux ont permis à l'école d'ingénieurs ESIGELEC de remporter le trophée national UTAC-CERAM organisé à l'autodrome de Linas-Montlhéry (Essonne).



QUALITÉ SÉCURITÉ ENVIRONNEMENT

100% des réseaux de Transdev Normandie triplement certifiés !

Ce système de Management intégré irrigue le quotidien de l'ensemble de nos organisations avec un principe d'amélioration continue.



ISO 14001 Environnement

- Améliorer notre empreinte environnementale
- Accompagner la transition énergétique
- Être un acteur responsable et respecter les exigences réglementaires



ISO 14001 Qualité

- Répondre aux demandes des clients
- Garantir la meilleure qualité de service
- Augmenter la satisfaction client
- Fidéliser nos clients
- et conquérir de nouveaux marchés



ISO 45001 Sécurité

- Réduire significativement les accidents du travail et la sinistralité routière
- Préserver la santé et la sécurité de nos collaborateurs
- Se conformer à la législation
- Répondre aux demandes des parties prenantes

SYSTÈME DE MANAGEMENT INTÉGRÉ
Améliorer nos pratiques en continu



S'engager pour les générations futures

La mobilité est au cœur des enjeux de nos sociétés. Impliqué aux côtés des territoires normands pour leur permettre d'atteindre les objectifs de développement durable qu'ils se sont fixés, Transdev déploie des solutions équitables et innovantes, au service du bien commun.

OBJECTIF CO₂

Signataire de la charte EVE, Transdev Normandie renouvelle son engagement pour 3 ans

Transdev Normandie Interurbain, Transdev Normandie Manche, Transdev Normandie Val de Seine, Transdev Normandie Pays de Caux et Transdev Urbain Dieppe sont Engagées Volontairement pour l'Environnement, à travers un plan d'actions pour réduire leurs émissions de gaz à effet de serre. Ce dispositif propose un référentiel global et des outils opérationnels d'évaluation de la performance. Ainsi, chaque année, Transdev Normandie mesure ses progrès en matière d'émissions CO₂ et polluants atmosphériques via des indicateurs tels que l'amélioration du suivi des consommations de carburants, la mise en place de la solution "arrêt moteur tournant", le nombre de formations à l'éco-conduite, etc.



La charte EVE : nos 9 engagements

VÉHICULE

- Modernisation du parc
- Acquisition de véhicules équipés de coupure automatique du moteur au ralenti

FORMATION

- Formations régulières à l'éco-conduite
- Système de management de la performance éco-conduite

CARBURANT

- Collecte des données de consommation
- 100% du parc véhiculaire équipé d'un système télématique embarquée ; Masternaut, afin de manager l'éco-conduite
- Acquisition d'autocars au GNV

ORGANISATION

- Suivi des consommations d'énergie des bâtiments et actions de réduction
- Promouvoir une démarche RSE via l'indice de positivité de la Normandie



2023-2025 : 2 objectifs

(Transdev interurbain)

100% des véhicules interurbains équipés de logiciels d'éco-conduite

- **8%** de consommation énergétique grâce à l'éco-conduite et la modernisation de la flotte

ZOOM

Relever le défi de la sobriété énergétique

Chez Transdev, la sobriété énergétique n'est pas une question de choix. Parce que les enjeux sont immenses, ensemble, nous agissons quotidiennement. Franck Speck, Directeur Métier chez Transdev, nous explique comment Transdev contribue à soulager les réseaux électriques et gaz français lors des alertes ECOWATT et ECOGAZ :

« Les mobilités collectives ont un rôle central à jouer dans la transition écologique. En signant la Charte Ecowatt, créée à l'initiative de l'ADEME et de RTE, nous nous sommes engagés concrètement à optimiser notre consommation électrique et à participer activement à la solidarité nationale pour soulager les réseaux en cas de pic de consommation.

Lors des alertes ECOWATT et ECOGAZ, nous mettons en place des mesures de modération et/ou de décalage des interventions consommatrices d'électricité : recharge des véhicules électriques, des tramways, extinction des éclairages, encouragement du télétravail. Nous réduisons ainsi nos besoins et contribuons à réduire la pression sur le réseau.

Au-delà de ces actions immédiates, c'est une démarche structurante que nous déployons afin de réduire nos consommations de 10% en deux ans. »

LE DISPOSITIF D'ALERTE



J-3 Réception alerte ECOWATT et/ou ECOGAZ au niveau national



Transmission sans délai par mail au référent QSE Région Normandie



Le référent QSE fait suivre aux référents locaux et coordonne jusque J-1 la mise en œuvre des mesures renforcées



J Les référents locaux organisent le déploiement des mesures et mobilisent les contributeurs sur site

INDICE DE POSITIVITÉ

Transdev Normandie, entreprise pionnière et résolument positive !

C'est au Havre que tout a commencé en 2015. Pour la première fois, un opérateur de mobilité mesurait son indice de positivité. Une démarche étendue à l'ensemble de la Normandie en 2019 et généralisée depuis à d'autres régions au sein du Groupe Transdev.

Mesurer son indice de positivité, c'est une opportunité de structurer nos démarches d'amélioration pour valoriser tout à la fois les initiatives RSE, créer de la réflexion au sein des équipes, mieux piloter la performance et ouvrir de nouveaux horizons sur les sujets sociaux et environnementaux. Une démarche qui nous permet aussi d'être en miroir d'initiatives des collectivités avec lesquelles nous travaillons.



« L'indice de positivité correspond aux enjeux territoriaux des Autorités Organisatrices de la Mobilité et joue un rôle fédérateur auprès de nos équipes qui cherchent à s'améliorer années après année. »

SYLVAIN PICARD, Directeur Général Délégué Transdev France

Pour la 3^{ème} année consécutive, l'indice de positivité 2022 (données 2021) de Transdev Normandie est en progression

56,3 contre 49,7% en 2021

35 indicateurs répartis en 5 dimensions

	score 2022		score 2021
Conditions de travail	51,1%	↗	45,4%
Partage positif de la valeur	69,2%	↗	64,7%
Empreinte environnementale	59,8%	↗	53,9%
Formation et recherche	52,4%	↗	49,4%
Vision stratégique de long terme	49,1%	↗	34,9%

ZOOM

Quand les conducteurs de Transdev Rouen deviennent les sentinelles de l'environnement

Mesurer la biodiversité via les transports en commun, tel est le projet LEKO. Pour la première fois en France, cette solution mobile sera expérimentée sur le vaste territoire de la Métropole rouennaise pour répondre à la nécessité de mesurer sa politique publique en matière de biodiversité. Transdev Rouen et la MRN déploient la solution LEKO en partenariat avec Birdz et le Muséum national d'Histoire naturelle.

Après un premier test validé à l'été 2021, 7 bus sont désormais équipés de capteurs mobiles capables de détecter la présence de chauve-souris et sauterelles lors de leur parcours quotidien. Ce projet novateur, recense et dénombre les espèces de chauves-souris et sauterelles. Elles sont en effet les meilleurs marqueurs de l'environnement : leur présence est le signe d'un écosystème préservé. Les résultats scientifiques obtenus grâce à ces capteurs permettront de mieux comprendre la qualité globale du cadre de vie de Rouen notamment en ce qui concerne l'impact de l'extinction de l'éclairage public et de la politique de renaturation sur la biodiversité. Cette initiative est une première en France et témoigne de notre engagement en faveur de la protection de l'environnement.

En collaboration avec l'Université de Rouen dans le cadre de la Fête de la Science 2022, le projet LEKO a été présenté à 200 élèves, étudiants, professeurs, générant de nombreux échanges. À l'issue de cette présentation des collaborations sur la Science de la Donnée sur le projet ont émergé avec Transdev pour l'année 2023.



Chez Transdev Normandie, chaque collaborateur joue pleinement son rôle dans la performance environnementale de l'entreprise.




Développer les talents

L'humain est au cœur des métiers de la mobilité. Opérateur de mobilité au service des territoires Normands et de leurs habitants, nous sommes des femmes et des hommes au service des autres. Tous nos efforts convergent pour que nos 3 650 collaborateurs soient fiers de leur engagement au sein de Transdev Normandie, une entreprise innovante, inclusive et responsable.

Nous créons des dispositifs pour faire grandir les hommes et les femmes de l'entreprise

Transdev Normandie accueille et forme les jeunes générations. En participant aux portes ouvertes et forums, nos collaborateurs "Ambassadeurs métiers" vont à la rencontre des jeunes en recherche d'un avenir professionnel et les aident à formaliser leur projet. Une expérience de mise en réseau et de partage qui constitue aussi un accélérateur de carrière.

Nous nous attachons à un dialogue social de qualité dans toutes nos filiales et à tous les niveaux. Nous créons, avec nos collaborateurs, des parcours de carrière en mobilisant de nombreux programmes RH pour favoriser l'égalité des chances la performance et l'épanouissement de nos collaborateurs. L'inclusion et la diversité de nos équipes sont des leviers d'attractivité et d'engagement en interne.

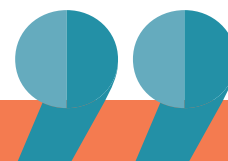


Transdev Normandie
(au 31 déc. 2022)

- 3 627** salariés
- 861** femmes soit 23.7%
- 450** alternants et stagiaires (12%)
- 282** salariés en situation de handicap (7.8%)
- 1 527** salariés de 50 ans et plus soit 42% (moy. d'âge : 45.68 ans)
- 72** mobilités internes en 2022

INTERVIEW

De Conducteur à Directeur



LUDOVIC LEFEVRE, Directeur Transdev Normandie Interurbain Le Havre

J'ai débuté ma carrière chez Transdev en 2000 comme apprenti conducteur en alternance sur le réseau urbain de Rouen. Un métier passionnant, avec des facettes variées alliant la relation client, l'accueil, des responsabilités et de l'autonomie. J'ai occupé le poste de conducteur 2 ans et demi et suite à un appel à candidature interne, j'ai évolué en tant que régulateur PCC (Poste de Commandement Centralisé) gérant les aléas du réseau Astuce en temps réels. En 2007, diplôme universitaire managérial en poche, je suis devenu Responsable d'exploitation en Île-de-France, puis Responsable de centre dans l'Oise, et enfin, Responsable du pôle bus à Rouen. En 2013, j'ai été nommé Directeur à Chartres.

Le Campus m'a d'abord permis de découvrir les métiers liés aux services à l'Environnement. Transdev offre de nombreuses possibilités d'évolution, de développement de compétences et de mobilité géographique. Mon conseil pour évoluer dans l'entreprise : être adaptable, humble, motivé pour développer ses compétences, oser changer de domiciliation, aimer travailler en équipe et avoir un esprit collaboratif.

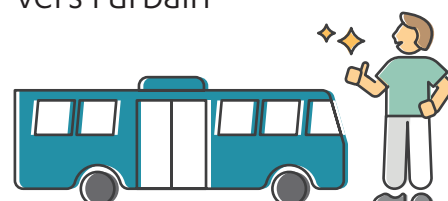
En tant que Directeur, ce parcours est un atout : il me donne une connaissance approfondie du métier, ses contraintes, et une vraie proximité avec mes équipes. Mon objectif : continuer le plus longtemps possible, en aidant mes équipes à livrer des prestations de qualité dans un environnement où l'humain est au cœur des métiers.

Parcours made in Normandie by Transdev : accompagner la progression des conducteurs

Le métier de conducteur a beaucoup évolué au fur et à mesure des changements de comportement des usagers. Nous ne parlons plus de "conducteur", "CPS" (Conducteur Période Scolaire) ou "chauffeur" mais d'agent commercial de la conduite. Dans ce cadre, ils ont également en charge l'accueil des voyageurs dont ils prennent soin et ils représentent aussi l'image de l'entreprise : de nos valeurs environnementales à la qualité de vie au travail.

Les agents commerciaux de la conduite reçoivent des formations en éco-conduite, mobilité douce, reprise de conduite, prise en charge des personnes à mobilité réduite afin d'augmenter l'expérience voyageurs et permettre d'enrichir leurs missions. Grâce à un plan de gestion des compétences soutenu, ces formations permettent aux collaborateurs un plan de carrière évolutif passant de la conduite scolaire à interurbaine puis urbaine. L'habilitation de conduite Tramway leur est ensuite proposée s'ils le souhaitent.

En 2022, **31** salariés ont pu bénéficier d'une passerelle de l'interurbain vers l'urbain



Métiers de la mobilité, pourquoi pas elles ?

Féminiser les métiers de la mobilité en dépassant les idées reçues et en luttant contre les stéréotypes, c'est l'objectif que se fixe Transdev Normandie.

Nos conductrices sont unanimes : la conduite d'un bus est souple et se fait facilement !



INTERVIEW

PARTAGE D'EXPÉRIENCE
Santana Besnard,
conductrice de car scolaire
et pas seulement !

Une carrière sur mesure,
plus de liberté, la possibilité
de concilier deux activités
pour enrichir sa vie professionnelle.



Leader au féminin by Transdev

C'est le programme lancé en 2020 pour développer le vivier de talents féminins qui occuperont demain des postes-clés. Cette initiative s'inscrit dans le cadre du programme Diversité et Inclusion du Groupe. L'objectif est de donner envie à des femmes d'intégrer nos filières opérationnelles et de leur proposer un programme d'accompagnement sur mesure, tout au long de leur intégration.

Les différentes étapes du programme sont :

- Une période d'immersion dans différents réseaux (urbains, interurbains...) pour découvrir la diversité de nos métiers et les différentes facettes d'une direction de réseau ;
- Des rencontres avec des collaborateurs du Siège, afin d'identifier leurs futurs interlocuteurs ;
- Le suivi d'un programme de formation nommé "Parcours Directeur.rice" proposant plusieurs modules : management, pilotage du dialogue social, gestion P&L, relation client... ;
- L'opportunité de passer la capacité transport ;
- L'accompagnement d'une ou un mentor afin de faciliter la prise de poste.

**En Normandie,
30% des postes, tous
métiers confondus,
seront occupés par
des femmes d'ici 2023**

Découvrez Pauline Depoorter, Directrice du réseau Transdev Normandie Manche

Première participante à intégrer Leader au Féminin en bénéficiant d'une mobilité interne, elle rejoint Transdev en 2016, après un Master Exploitation et Développement des réseaux de Transport. Pauline a évolué sur des fonctions mêlant exploitation, études & méthodes et appels d'offres. Son excellente connaissance des métiers de Transdev, ses qualités managériales et sa curiosité font d'elle le manager idéal pour la société Transdev Normandie Manche pour ses 120 collaborateurs.



**Recrutement 100% féminin
à Rouen le 14 octobre 2022**

Femmes & Challenges 2022

9 collaboratrices de Transdev Normandie ont participé au 4^e forum Femmes & Challenges pour réfléchir autour de la thématique "Oser réussir". Une thématique majeure pour la dynamique de transformation des mobilités à l'œuvre en région Normandie.



Faire progresser l'emploi

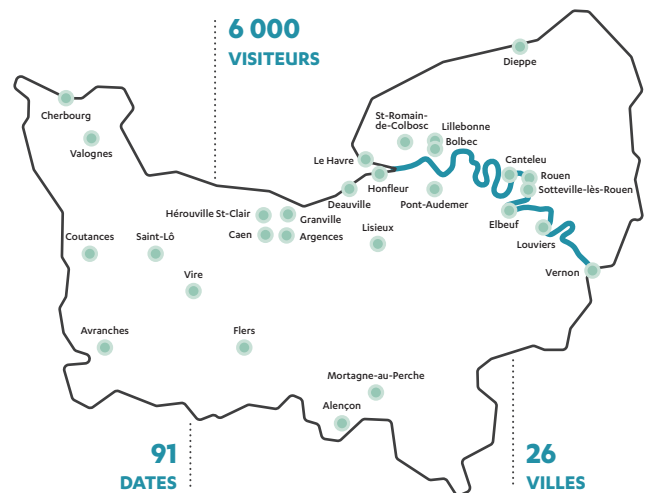
En janvier 2022, toutes les entreprises de la profession recensaient près de 8000 postes non pourvus (statistique pour toute la France). Pour répondre au manque d'attractivité du métier de conducteur et à la pénurie, Transdev Normandie a déployé une stratégie de recrutement moderne et dynamique.

Les exploitations Transdev Normandie épargnées par la pénurie de conducteurs grâce à une mobilisation sur tous les fronts en faveur du recrutement

400 agents commerciaux de la conduite ont été formés pour l'obtention du Titre professionnel de Conducteur de transport en commun sur route. À la clé : une rentrée scolaire réussie et des demandes clients honorées en matière d'augmentation d'offres de service de transport collectif.

Sillonnant la Normandie, le Car-école Transdev est allé à la rencontre des candidats au plus près d'eux, avec nos collaborateurs experts et prêts à partager leur passion du métier pour susciter des vocations !

Les financeurs publics (Région Normandie, Pôle Emploi, Opco Mobilité), les prescripteurs (missions locales, associations de quartier, PLIE, Cap Emploi, Département...) et les organismes de formation (CFA Interne Académie by Transdev, AFTRAL, Promotrans, ECF Cotard) se sont mobilisés pour relever ce défi Normandie en matière de recrutement et de formation.



EN SAVOIR PLUS



INTERVIEW

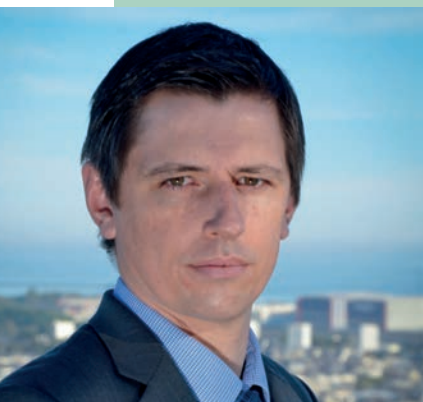
Dans nos métiers, il n'y a pas de chômage !



JÉRÔME FELIZA, Directeur de Transdev Cotentin

Depuis le 1^{er} septembre 2022, la nouvelle offre de mobilité du Réseau de la Communauté d'Agglomération du Cotentin est en service. Jérôme Feliza nous explique comment il a constitué ses équipes dans le contexte de forte tension sur ces métiers que nous connaissons actuellement :

« C'est avant-tout grâce à un travail partenarial et une mobilisation de tous les acteurs de l'emploi du territoire et des équipes Transdev que nous sommes parvenus à relever ce challenge. La Maison de l'Emploi et de la Formation a été un formidable relais de mise en relation et de facilitation. Nous favorisons l'accès à l'emploi à des personnes qui en sont éloignées. Nous réservons par exemple 20% des postes à des personnes en besoin d'insertion. Les seniors également sont les bienvenus. Nous proposons des parcours sécurisés avec de belles perspectives d'évolution pour tous. Trente nouveaux conducteurs nous ont rejoint en 2022 et une vingtaine de recrutement est en cours pour accompagner le développement de Cap Cotentin ! »



ZOOM

Développer l'insertion par l'emploi au sein de nos entreprises partout en Normandie

Transdev Normandie soutient les associations en charge de l'insertion. Ainsi, plus de 30% des salariés embauchés en 2022 sont issus de l'insertion.

Aux côtés de Pôle Emploi, #Avenir, le PLIE, CREPI, FACE, Collectif d'Entreprises, 100 chances 100 emplois, la Croix Rouge Française, ... nous rapprochons de l'emploi ceux qui en sont éloignés.

Cet engagement se traduit également en faveur des salariés en situation de handicap. Avec un taux d'emploi de 8% et partenaire actif des DuoDays, Transdev n'est pas redevable de cotisation Agefiph.

INTERVIEW

Un recrutement hors normes sur la Métropole Rouennaise !

JEREMY DRY, Directeur de Transdev Normandie Interurbain Rouen

En 2022, nous avons réalisé avec l'ensemble des équipes des ressources humaines notre défi de l'année. Nous avons recruté plus de 140 conducteurs dans le cadre de la sous-traitance et nos services associés sur le périmètre interurbain pour la recomposition du réseau Astuce. Un succès rendu possible grâce l'engagement de tous et la qualité de nos process de recrutement et d'intégration qui nous ont permis de couvrir l'ensemble des besoins humains dès le lancement du nouveau réseau.

Ouvrir nos portes et faire découvrir nos métiers avec la Fondation Agir Contre l'Exclusion (FACE)

À Rouen par exemple, dans le cadre du programme Wi-Filles, un groupe d'une vingtaine de jeunes filles a ainsi découvert l'entreprise et l'ensemble de ses activités. Virginie Caubet, directrice des Services Informatiques et numériques de Transdev Rouen est intervenue pour faire découvrir son métier qui paraissait plutôt réservé aux hommes aux yeux des jeunes filles. Lors de la dernière session de l'année, Frédéric Saffroy, responsable des mobilité douces a animé un atelier avec des élèves de 5^e pour présenter l'organisation d'un service dans une entreprise. Ensemble, ils ont pris l'exemple de l'agence Lovélo de Rouen qui loue des vélos longue durée pour les habitants de la Métropole et présente tout un panel nécessaire de compétences qui les a surpris! Enfants et collaborateurs sont repartis riches de ces échanges !

ZOOM

Retour d'expérience DuoDay

Transdev Normandie s'engage en faveur des salariés en situation de handicap. Chaque année, le DuoDay crée une occasion de rencontres entre une entreprise ou une collectivité et une personne en situation de handicap qu'elle accueille le temps d'une journée. Un duo se forme, avec un professionnel volontaire. Au programme : découverte du métier, participation active, immersion en entreprise. Au-delà de la rencontre, elle permet de susciter des vocations mais aussi de faire naître des opportunités de collaboration future. L'emploi est un des vecteurs de l'inclusion.



Un partenariat solidaire avec Mobyliis pour l'entretien des vélos Némus de Flers Agglo

Némus propose en location moyenne durée 70 vélos à assistance électrique. Lancé en 2019 sur le territoire de l'Agglo, ce service proposera de nouveaux équipements complémentaires en 2023 : remorques, vélos cargo.

Pour les opérations techniques et logistiques, Transdev a noué un partenariat avec Mobyliis, association pour la mobilité inclusive implantée à Flers, Vire, Argentan et dans toute la Manche, dès le lancement du service Némus. Les plus : la mise à disposition de vélos au domicile de l'utilisateur en milieu rural sur un territoire de 42 communes et la démarche d'appropriation du vélo pour des publics éloignés, en handicap ou sous tutelle.

Grâce à cette collaboration avec Transdev, l'Association Mobyliis renforce sa présence sur le territoire et peut développer des prestations complémentaires de mobilité (garage solidaire, auto-école sociale...).



NOS ENGAGEMENTS POUR 2023

- ▶ **Démultiplier nos actions en faveur de l'attractivité des métiers de transport** notamment pour les agents commerciaux de la conduite et les mécaniciens lors de plus de 70 évènements grâce à notre car école équipée d'un simulateur de conduite circulant au cœur des territoires.
- ▶ **Innover pour les mobilités de demain en Normandie** en faisant circuler le premier car électrique rétrofité depuis un car thermique EURO 5 de 11 ans en 2023 sur la ligne Rouen-Evreux avec des voyageurs à bord.
- ▶ **Réduire l'impact environnemental de nos activités** grâce à nos engagements pris vis-à-vis de l'ADEME et prévus dans le cadre de notre adhésion au programme EVE (Engagement Volontaire pour l'Environnement) ; en diminuant d'au moins 10% la consommation énergétique de nos infrastructures et de notre flotte d'ici 2024 ; en utilisant des outils de mesures de l'écoconduite.
- ▶ **Garantir les services et le développement de l'offre de transport de nos collectivités** par le recrutement et la formation de 400 personnes en favorisant l'apprentissage, l'emploi des femmes et des seniors.
- ▶ **Accélérer la transition énergétique en intégrant de nouvelles motorisations** avec l'arrivée de 48 bus électriques dont 28 articulés sur les lignes TEOR et 14 bus hydrogène sur le réseau Astuce ; en mettant en service sur le réseau LiA 20 bus bio GNV ; en accompagnant l'adaptation des lieux d'exploitation et en formant nos collaborateurs aux métiers de ces nouvelles filières.
- ▶ **Accompagner les communautés de communes normandes** pour co-construire des solutions de déplacement sur-mesure pour les voyageurs de leur territoire.
- ▶ **Toujours encourager les mobilités douces** en déployant les services LOVELO avec plus de 100 animations sur le territoire de la Métropole Rouen Normandie ; en lançant le premier service de ramassage scolaire (School'Bus) avec 10 vélos bus à assistance électrique sur le réseau semo de Seine Eure Agglo ; en déployant une offre de vélos cargos et remorques sur nos réseaux pour les utilisateurs et les microentreprises du territoire ; en promouvant l'exemplarité de l'usage des mobilités actives en internes dans nos entités normandes par l'acquisition de VAE et le déploiement de stationnements dédiés .
- ▶ **Être au service de l'attractivité et de l'inclusivité des territoires ruraux** en perfectionnant la qualité de service du Transport à la Demande de Cap Cotentin ; en offrant des solutions de mobilité dans les zones peu denses au sein des Communautés de Communes des Villes Sœurs et de Falaises du Talou ; en lançant un nouveau service de TAD global sur le territoire de Caux Seine Agglo.
- ▶ **Être Leader de la mobilité positive en calculant notre indice de positivité** pour mesurer nos actions et décisions en faveur d'une mobilité durable et responsable qui tient compte de l'intérêt des générations présentes et futures.
- ▶ **Travailler activement avec les acteurs du territoire** : entreprises, associations, entreprises sociales et solidaires, en participant à des actions sociales et en privilégiant les pépites normandes pour innover dans les métiers du transport.
- ▶ **Déployer une information voyageur toujours plus fluide et efficace sur tous les réseaux** pour augmenter le report modal et les fréquentations.

Direction régionale Normandie

Jean-Christophe DIDIO
Directeur Régional Normandie
Assistante : Elodie Crapanne
Tél. + 33 (0)2 32 18 40 71
jean-christophe.didio@transdev.com

Amandine ALLARD
Directrice service clients
Port. + 33 (0)6 13 03 78 89
amandine.allard@transdev.com

www.transdev.com

Territoire de Normandie Ouest

Jérôme FELIZA, Directeur Manche
Tél. 02 33 88 78 50
jerome.feliza@transdev.com

Stéphanie MADELIN, Directrice Calvados
Tél. 02 31 34 18 66
stephanie.madelin@transdev.com

Mohamed EL-KHECHIBI,
Responsable d'exploitation Orne
Tél. 02 33 80 09 09
mohamed.el-khechibi@transdev.com

Territoire Estuaire de la Seine

Jérôme LÉGER, Directeur
Tél. + 33 (0)2 35 22 35 37
jerome.leger@transdev.com

Territoire de l'Eure

Benoît CROIZE, Directeur
Tél. + 33 (0)2 32 18 40 78
benoit.croize@transdev.com

Territoire de Dieppe

Jérémy DRY, Directeur
Tél. + 33 (0)2 35 50 45 37
jeremy.dry@transdev.com

Territoire Rouen Normandie

Guillaume ARIBAUD, Directeur
Tél. + 33 (0)2 35 52 52 30
guillaume.aribaud@transdev.com