

Hauts-de-France

Nos solutions pour les mobilités du quotidien
d'aujourd'hui et de demain



TRANSDEV EN FRANCE

Engagé au plus près des territoires



Édouard Hénaut
Directeur général Transdev France

Chez Transdev, nous voulons donner à chacun la liberté de se déplacer chaque jour **en toute confiance** grâce à des solutions fiables et innovantes, **au service du bien commun**. C'est notre raison d'être. Et elle est plus que jamais au cœur de l'actualité.

L'année 2020 et ses bouleversements humains, économiques, territoriaux, nous a poussé à nous surpasser. **Les hommes et les femmes de Transdev ont su s'adapter partout en France pour accompagner les territoires et leurs passagers** dans les grands changements qu'il a fallu opérer. Ils ont exercé leur métier au plus près des besoins mouvants et émergents pour garantir la mobilité de chacun en toute sécurité.

Aujourd'hui parce qu'il est primordial de proposer des solutions durables pour les générations futures, la mobilité de demain devra être partagée, plus responsable et inclusive. **Partout, nous déployons avec les territoires des solutions de mobilité plus respectueuses de l'environnement, plus personnalisées, plus connectées et innovantes** qui permettent à chacun de se déplacer, se soigner, apprendre, et simplement vivre au quotidien...

Transdev est une entreprise avec un collectif fort et un enthousiasme sans faille. Nos équipes au plus proche du terrain, construisent avec vous la mobilité d'aujourd'hui et de demain en liant **leur connaissance fine des territoires, les expertises d'un groupe français et international à l'ambition que vous portez**. La crise n'a fait qu'accélérer notre engagement à proposer une mobilité durable, sûre et accessible. **C'est notre ambition de le faire à vos côtés.**

EN BREF

34 000
collaborateurs

1^{ER}
opérateur de bus
zéro émission en Europe

+ de 90
réseaux urbains

+ de 130 collectivités
partenaires
dans toutes les régions

**OPÉRATEUR FERROVIAIRE
PRIVÉ MAJEUR** en Europe



La Caisse des Dépôts est historiquement aux côtés des collectivités pour accompagner leurs projets de développement territorial. C'est aussi l'actionnaire de référence et le partenaire financier de long terme de Transdev lui offrant un appui solide et pérenne. Nous partageons les mêmes valeurs d'intérêt général et le même objectif : accompagner le développement économique des territoires.

Le réseau Transdev

Dans toutes les régions de France, Transdev offre à chaque territoire les meilleures solutions de mobilité : efficaces, simples et respectueuses de l'environnement.



La Réunion
St-Paul* St-Denis*
St-Benoît*
St-Pierre*

La Nouvelle Calédonie
Nouméa*

Notre expertise, ce sont aussi 4 filiales spécialisées



En France, Transdev est un acteur majeur de transport sanitaire avec Transdev Healthcare, Santé Mobilité Services et le réseau CARIUS, au service des patients et d'une large population de seniors.
transdev.com/fr



Acteur majeur dans la gestion, le contrôle et la surveillance du stationnement payant.
transdev.com/fr



L'expertise de la mobilité connectée : partager les transports pour simplifier la mobilité.
cityway.fr



Un savoir-faire incontournable pour la maîtrise d'ouvrage des projets de mobilité urbaine et une solide expertise dans la conduite de projets transversaux.
transamo.fr

Des EXPERTISES

adaptées à chaque territoire, pour répondre aux besoins des collectivités et des passagers

En tant qu'opérateur et intégrateur global de mobilités, nous sommes fiers de permettre à 11 millions de personnes dans le monde chaque jour de se déplacer en toute confiance grâce à des solutions fiables et innovantes au service du bien commun. En France, nos 34 000 collaborateurs mettent leur expertise et leur fine connaissance du territoire au service des besoins en mobilité des collectivités : métropoles, petites et grandes agglomérations et espaces ruraux de chaque région.



Répondre aux enjeux des centres urbains par une offre attractive et performante

Réduire la congestion des villes, desservir la périphérie, gérer les flux entrants et sortants... Autant de besoins spécifiques des territoires à forte concentration. Avec le Grand Avignon, nous avons mis en service le nouveau tramway, véritable épine dorsale du réseau. À Dunkerque, la création de 100 km de lignes BHNS restructure le réseau existant avec un niveau de service ultra performant en zones denses. Ces lignes sur voies dédiées assurent fiabilité du temps de parcours, fréquence de passage élevée, amplitude horaire élargie et une accessibilité complète pour les passagers.

L'intermodalité, un levier d'efficacité pour les territoires



Maîtrisant l'ensemble de la chaîne de déplacements, nous développons un maillage de solutions optimales et intégrées pour faciliter la mobilité de tous. Notre but ? Mieux coordonner les besoins et ajuster l'offre de transport du quotidien.

Grâce à l'intégration croissante de services numériques dans le parcours voyageur, nous simplifions le passage d'un mode à l'autre, le suivi des trajets, mais aussi les abonnements et paiements pour rendre les déplacements plus fluides. Un bénéfice important pour les passagers et des coûts rationalisés pour nos clients.

Une offre ferroviaire performante pour les régions

Lignes longue distance et touristiques, services métropolitains ou ruraux... Notre expérience en France, en Allemagne ou en Suède nous permet d'accompagner les régions dans l'ouverture à la concurrence du ferroviaire et d'améliorer la qualité du service. Génératrices d'emploi local, les petites lignes constituent un vecteur de décloisonnement des territoires les moins bien desservis et favorisent le développement économique. En Bretagne, nous assurons le transport ferroviaire de voyageurs sur les lignes Carhaix-Guingamp-Paimpol et la maintenance du parc roulant.



S'adapter aux besoins individuels en zones peu denses



Complémentaire des lignes régulières, le transport à la demande (TAD) permet de desservir finement les secteurs à faible densité et d'optimiser les coûts. Services en zones rurales ou pendant les heures de faible demande : avec plus de 100 services TAD en France, nous offrons des solutions adaptées aux passagers et aux collectivités. Au Havre, le service Flexi'lia répond aux besoins spécifiques des salariés de la zone industrielle en complétant la ligne principale par des arrêts desservis uniquement sur réservation par les passagers.

La mobilité, un facteur d'inclusion et d'accès à l'emploi

Particulièrement investis pour répondre à l'enjeu de cohésion sociale, nous construisons une mobilité accessible à tous en offrant des alternatives complémentaires aux modes traditionnels. Avec Avesnois Mobilités, nous avons expérimenté puis pérennisé des services spécifiques pour faciliter l'accès à l'emploi et à la formation dans ce territoire des Hauts-de-France à forte population non-mobilité. En Île-de-France, la plateforme solidaire Moncopilote met en relation des bénévoles proposant d'accompagner dans leurs trajets à pieds, en bus ou en voiture des personnes en difficultés.



INNOVER

pour la mobilité de demain

Accélérer la transition énergétique

Nous accompagnons les collectivités locales pour accélérer la transition énergétique de leur parc en déployant progressivement des flottes performantes, responsables et durables via des énergies alternatives : électrique, hydrogène, hybride, bioéthanol...

À Nantes, 22 bus électriques à charge rapide ont été déployés avec l'objectif d'atteindre 0 émission de CO₂ d'ici 2020. À Lens, nous exploitons la première ligne de bus électriques à hydrogène en France. Avec une autonomie de 350 km et un rechargement en 15 minutes, ces bus permettent d'économiser 530 tonnes de CO₂ chaque année.

Digitaliser la mobilité pour simplifier la vie des passagers

Intégrateur global de mobilité, Transdev est précurseur dans le déploiement de solutions MaaS « Mobility as a service », ou applications mobiles rassemblant des services de transport partagés, publics ou privés. L'Autorité Organisatrice est détentrice des données qui en sont issues.

Avec Moovizy2 à Saint-Étienne ou le Compte Mobilité à Mulhouse, il est possible de planifier ses déplacements, recevoir des informations avant le départ et des mises à jour du trajet en temps réel ou payer ses titres de transport en ligne. Les déplacements multimodaux du quotidien sont ainsi optimisés pour les passagers.

Construire les systèmes de mobilité autonome

Premier ou dernier kilomètre en complément de l'offre de transport existante, desserte fine des territoires, services à la demande ou réguliers... La mobilité autonome apporte des solutions adaptées à ces enjeux en assurant qualité de service et strict respect des mesures de sécurité routière.

Transdev a réalisé plus de 30 expérimentations pionnières en Europe, dont des services intégrés aux réseaux de transport existants, comme dans le centre-ville de Verdun. À Rouen, un service à la demande, autonome et partagé dessert tout un quartier périphérique depuis le terminus du tramway.

Intégrer les mobilités actives

Les modes actifs (vélos, trottinettes, marche à pied...) sont une habitude de déplacements pour de plus en plus de Français ; 1 Français sur 8 utilise quotidiennement son vélo.

Avec Fluow (groupement la Poste, Vélogik, Cyclez et Transdev), nous sommes partenaires d'Île-de-France Mobilités pour la gestion du service Véligo Location : l'occasion pour les franciliens de louer un vélo électrique pendant plusieurs mois. À Niort, les vélos et trottinettes électriques en libre-service complètent l'offre de mobilité dans une logique de transformation des habitudes des habitants.

Offrir le meilleur service aux entreprises et pour le tourisme

Fort de notre expertise historique, nous accompagnons les agences de voyages, clubs sportifs et organisateurs d'événements via des solutions personnalisées : navettes régulières vers les sites touristiques (Disneyland® Paris, Château de Versailles, stations de ski...), transports événementiels, transferts d'équipes sportives (Fédération Française de Handball, PSG...).

Nous sommes également un partenaire de confiance pour le transport des salariés. Ensemble, nous définissons un plan de mobilité adapté à chaque entreprise ou institution.

La sécurité, notre priorité

La sécurité est notre priorité absolue : pour nos clients, nos équipes et les passagers. Au cœur de notre culture d'entreprise, cet engagement se concrétise par des dispositifs d'action continue et d'opérations spéciales. Pour renforcer nos efforts, nous déployons régulièrement des technologies innovantes, comme le simulateur de conduite qui permet de paramétrer des scénarios d'accidents en réalité augmentée dans un car de formation.

18 000 collaborateurs

ont été mobilisés et formés lors de la Journée sécurité organisée partout en France en 2020

HAUTS- DE-FRANCE



Réseau Tadao - Lens - Premiers bus à hydrogène de France.

EN BREF

90 M
de voyages par an

1 520
véhicules
sur le territoire

1 800
communes desservies

2 500
experts de la mobilité

5
modes de transport

3 questions à... Vincent Destot

Directeur Régional Transdev Hauts-de-France



VINCENT DESTOT

« La mobilité
doit être
pensée
pour tous »

Quels sont les nouveaux défis mobilité à relever dans la région Hauts-de-France ?

La mobilité est au cœur des priorités du territoire des Hauts-de-France. C'est avant tout un extraordinaire levier pour le développement économique et l'accès à l'emploi, pour l'activité touristique et culturelle, pour la vitalité des métropoles, agglomérations et territoires ruraux, et tout simplement pour les déplacements quotidiens des habitants des Hauts-de-France. Résolument engagée dans la Troisième Révolution Industrielle, la Région déploie des actions majeures s'intégrant pleinement dans les systèmes de mobilité : transition énergétique et écologique ; transition numérique ; transition territoriale.

Comment Transdev, partenaire des collectivités relève ces défis et contribue au développement local ?

De la desserte ferroviaire permettant d'irriguer les territoires, au transport régional interurbain et aux dessertes fines des périmètres urbains et ruraux, la mobilité doit être pensée pour tous et intégrée dans le tissu économique local, pour faciliter l'accès à l'emploi, à la formation, aux loisirs, à la culture et contribuer à l'attractivité globale du territoire. Le groupe Transdev, opérateur global de mobilité, est un acteur engagé auprès de la Région et des collectivités pour relever ces défis avec des actions concrètes en matière d'innovation, de transition énergétique, et d'évolution de la mobilité. Nos équipes mobilisent leurs expertises pour accompagner les projets des territoires et repenser les connexions routières et ferroviaires, l'accès aux centres urbains, centre-bourgs et générateurs de déplacements. La transition écologique, au cœur de nos actions, est un axe de développement incontournable pour accompagner les territoires ; nos process de travail basés sur l'amélioration continue en faveur de la Qualité – Sécurité – Environnement dans nos filiales font de chacun de nos 2 500 salariés des acteurs de ces mutations.

Quelles solutions de transport innovantes sont mises en œuvre par Transdev dans la région pour la mobilité de demain ?

Sur l'ensemble du territoire des Hauts-de-France, Transdev élabore des solutions de mobilité innovantes, conçues avec et pour les territoires, qu'il s'agisse de transports urbains, routiers, ferroviaires, de solutions à la demande et adaptées aux personnes à mobilité réduite, ou de modes doux pour répondre à l'évolution des usages et anticiper les comportements de demain :

- un dispositif d'information fiable et digital avec des systèmes MaaS – Mobility As A Service ;
- une intermodalité intégrée avec la prise en compte des différents modes et des correspondances optimisées pour assurer une chaîne de déplacements continue, multimodale ;
- une co-construction des offres de mobilité sur les territoires denses comme moins denses pour des dispositifs de mobilité agile. Transdev Hauts-de-France co-construit avec les acteurs locaux des solutions adaptées pour systèmes de mobilité intégrés et évolutifs sur le territoire des Hauts-de-France.

Transdev, opérateur de mobilité engagé dans la 3^{ème} révolution industrielle

Parce que le groupe Transdev, filiale de la Caisse des Dépôts et Consignations, se positionne non seulement comme un opérateur global de mobilité mais aussi comme un Groupe devant avant tout servir le développement des territoires, Transdev Hauts-de-France :

- développe des systèmes de mobilité adaptés et favorisant le report modal,
- co-construit des solutions avec les acteurs locaux en faveur de la mobilité quotidienne, en lien avec les principes d'économie circulaire,
- accompagne les territoires dans leur transition énergétique avec des expérimentations de véhicules à énergie propre.



HAUTS-DE-FRANCE

Transdev, opérateur de mobilité dans votre région

Le numérique au service de la mobilité

Le numérique pour faciliter les mobilités quotidiennes : des applications mapcentric, multimodales et intuitives au service de voyageurs comme à Dunkerque pour prévoir ses déplacements, à Beauvais pour le ticket sms.



Une navette fluviale pour les déplacements urbains

Une navette fluviale intégrée au réseau urbain de Calais, pour se déplacer autrement et profiter des canaux comme voie de circulation pour une mobilité apaisée et fluide en ville.



Des expérimentations véhicules autonomes

Développement d'expérimentations de véhicules autonomes sur des territoires pilotes, comme à Fourmies, Marcq-en-Barœul.



> Société de Transport de Calais et Extension (STCE)

- Réseau Imagin

> Transdev Artésiens (TA)

- Interurbain dans le 62

> Transdev Courriers Automobiles Picards (TCAP)

- Interurbain et scolaire dans le 80 et le 60
- Réseau urbain de Noyon

> Transdev Beauvaisis Mobilité (TBM)

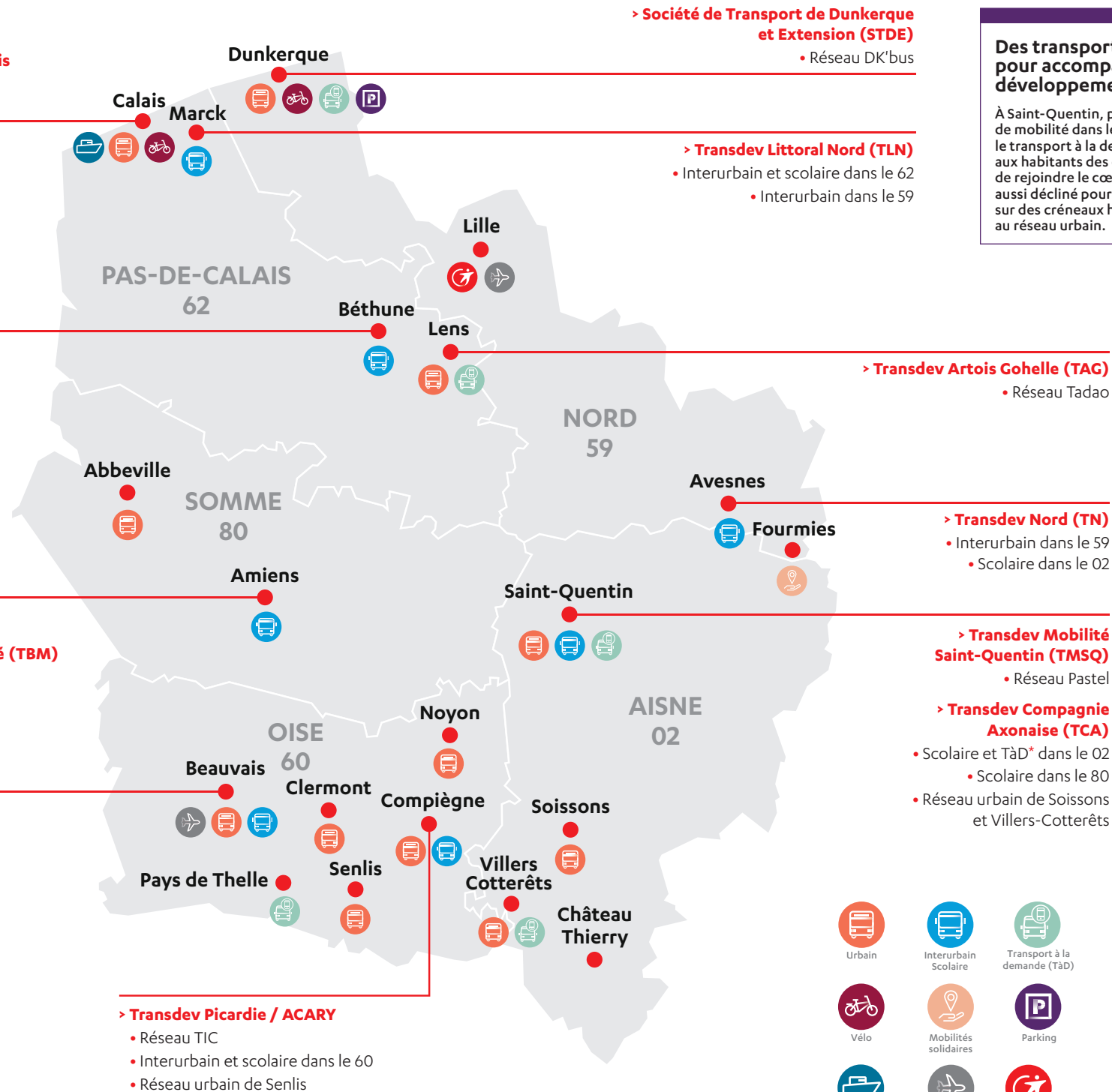
- Réseau Corolis

> Transdev Oise Cabaro

- Interurbain et scolaire dans le 60
- TàD* Sablons / Pays de Thelle

L'intermodalité Pass Pass

L'intermodalité est au cœur des besoins de déplacements. Transdev Hauts-de-France intègre cette dimension dans les offres de transport et travaille aux côtés de Hauts-de-France Mobilités sur l'intermodalité Pass Pass.



* TàD : transport à la demande

> Société de Transport de Dunkerque et Extension (STDE)

- Réseau DK'bus

> Transdev Littoral Nord (TLN)

- Interurbain et scolaire dans le 62
- Interurbain dans le 59

> Transdev Artois Gohelle (TAG)

- Réseau Tadao

> Transdev Nord (TN)

- Interurbain dans le 59
- Scolaire dans le 02

> Transdev Mobilité Saint-Quentin (TMSQ)

- Réseau Pastel

> Transdev Compagnie Axonaïse (TCA)

- Scolaire et TàD* dans le 02
- Scolaire dans le 80
- Réseau urbain de Soissons et Villers-Cotterêts

> Transdev Picardie / ACARY

- Réseau TIC
- Interurbain et scolaire dans le 60
- Réseau urbain de Senlis

Des transports à la demande pour accompagner le développement des territoires

À Saint-Quentin, pour répondre à la demande de mobilité dans les secteurs périurbains, le transport à la demande Déclic permet aux habitants des communes moins denses de rejoindre le cœur d'agglomération. Il est aussi décliné pour les déplacements des actifs sur des créneaux horaires complémentaires au réseau urbain.



Chronopro, un transport à la demande pour les zones d'activités

Mis en place à Beauvais, le système Chronopro répond aux besoins de desserte des zones d'activité en proposant un service adapté et intégré à l'offre de transport urbain.



Mobilités douces : la solution vélo

Favoriser le report modal et les mobilités quotidiennes apaisées avec des solutions vélo intégrées aux réseaux de transport comme à Calais, Saint-Quentin, Compiègne.



Transport dédié de salariés et plans de mobilité

Pour répondre aux besoins de mobilité des salariés des sites industriels, Transdev Hauts-de-France accompagne les entreprises dans leurs plans de mobilité, notamment aux côtés de Renault Maubeuge, EDF ou encore Bombardier.

Transdev, acteur engagé pour les mobilités du quotidien en Région Hauts-de-France

Au service des collectivités, les équipes Transdev mobilisent chaque jour leurs compétences pour assurer la performance des offres de mobilité d'aujourd'hui et construire celles de demain.



EXPERTISE BUS À HAUT NIVEAU DE SERVICE

La mobilité est au cœur du développement des territoires en Région Hauts-de-France. Les pôles urbains élaborent des schémas de mobilité intégrant désormais les systèmes de Bus à Haut Niveau de Service à fréquence élevée comme catalyseurs du report modal.

Transdev Hauts-de-France accompagne les collectivités dans leurs projets de développement de l'offre de transport avec une véritable expertise BHNS développée par le groupe et sa filiale Transamo.

Transdev Hauts-de-France, aux côtés des collectivités, accompagne les projets de lignes à haut niveau de service sur les territoires en amont lors de la phase d'élaboration et dans la mise en œuvre opérationnelle afin de proposer des réseaux maillés et cohérents au regard des enjeux de mobilités, comme à Dunkerque, Calais et Lens.

Vincent Destot,
Directeur régional



MOBILITÉ EN ZONE PEU DENSE

Faciliter les déplacements des habitants, l'accès aux zones d'emploi et à la formation, aux zones d'activités et de commerces et proposer une mobilité fluide sont autant d'objectifs auxquels il est aujourd'hui primordial de répondre pour contribuer à un développement équitable des territoires régionaux. Résolument engagé pour le désenclavement des zones peu denses, Transdev Hauts-de-France a expérimenté un projet de solutions innovantes de mobilité pour faciliter l'accès à l'emploi dans le Sud Avesnois (Fourmies) avec le soutien des décideurs locaux et régionaux. L'ambition du projet :

- Faciliter l'accès aux bassins d'emploi et à l'économie,
- Contribuer à la démarche régionale de développement des territoires,
- Co-construire avec les acteurs du territoire des solutions adaptées pour aider au désenclavement des populations fragilisées,
- Apporter une concrétisation au pilier mobilité REV3 de Fourmies / Sud Avesnois.

Chiffres clés 2019

- + de 10 000** voyages réalisés dont 50 % pour des déplacements emploi
- 4** communautés de co-voitureurs identifiés avec Hauts-de-France Mobilités
- 1** plateforme numérique de service intégrant les données emplois Pôle Emploi
- 13** ateliers de coachings mobilité pour l'accompagnement à la mobilité
- 1** maison de la mobilité avec des vélos électriques à disposition

Aux côtés des Régions pour réussir l'ouverture du marché ferroviaire régional



Dans 5 pays dont la France, Transdev opère au quotidien des lignes ferroviaires longues distances, régionales, des services suburbains ou ruraux et des lignes touristiques à travers 33 réseaux.

Cette expertise, nous la mettons au service des Régions pour développer et améliorer leurs transports ferroviaires grâce à des services intégrés.

Filiale de la Caisse des Dépôts, Transdev accompagne les collectivités pour offrir un service public de qualité garant de la bonne gestion des deniers publics. L'ouverture à la concurrence du marché ferroviaire allemand a permis de réduire les coûts du train-kilomètre (aujourd'hui à 15,10 € contre 22,73 € en moyenne en France). Nous pensons qu'une organisation optimisée des réseaux régionaux permettra de maintenir et même parfois de renforcer le niveau d'offre TER, notamment concernant des petites lignes comme nous le faisons en Allemagne.

Thierry Mallet,
Président Directeur Général de Transdev



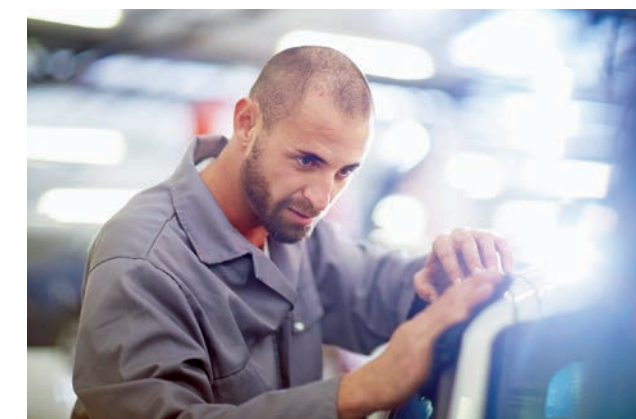
ACTEUR ENGAGÉ DANS LA TRANSITION ÉNERGÉTIQUE

La transition énergétique des territoires est un enjeu pour la mobilité dans les choix modaux à réaliser et dans les nouvelles motorisations à expérimenter. Partenaire des territoires, Transdev Hauts-de-France accompagne les expérimentations et les acquisitions de véhicules réalisés par les collectivités :

- Expérimentation et mise en exploitation de **bus électriques à Beauvais** ;
- Expérimentation de **bus électriques à Saint-Quentin** ;
- Mise en exploitation de **bus électriques et transition 100 % GNV à Dunkerque** ;
- Mise en exploitation de **bus hydrogène à Lens** ;
- Expérimentation de **cars électriques sur des lignes régionales**.

MOBILITÉ TOURISTIQUE DURABLE ET FACILITÉE

Favoriser l'activité touristique et proposer des séjours en autocars pour les habitants des Hauts-de-France est au cœur de l'activité tourisme de Transdev Hauts-de-France. Au travers de son site Transdev Hauts-de-France Voyages (transdev-hdf-voyages.fr), l'ensemble des offres aux départs des villes de la région sont proposées. Au travers du Salon du Tourisme réunissant tous les ans 90 prestataires et 500 décideurs, c'est l'ensemble de l'activité touristique régionale qui œuvre pour cet événement.



RÉVÉLER LES COMPÉTENCES CHAQUE JOUR AU SERVICE DE L'EMPLOI LOCAL

La mise en œuvre des politiques publiques de mobilité est avant tout une question de :

- **compétences** qui se traduisent par une multiplicité évolutive de technicités et de métiers ;
- **convictions** à l'égard de valeurs partagées autour de l'intérêt général, du service public, du cadre et de la qualité de vie.

Être acteur de référence dans l'univers des transports de voyageurs signifie apporter la preuve d'un savoir-faire incontestable et demande un engagement sans faille de collaborateurs experts.

Pour maintenir cet élan et garantir cette diversité de compétences, Transdev adopte une démarche volontariste et constante de formation et de professionnalisation de ses équipes. Les programmes de Transdev Formation couvrent tous les besoins de la sphère de la mobilité.

Chiffres clés 2019

- 438** embauches en 2018
- 28 732** heures de formation
- 2 500** experts de la mobilité.

Partenaire des acteurs locaux de l'emploi comme Pôle Emploi, nous formons chaque année des demandeurs d'emploi au métier de "conducteurs de bus et car" pour leur proposer ensuite un contrat CDI.

Parce que bouger est essentiel pour se rencontrer, travailler... ou tout simplement vivre, nous sommes fiers de transporter quotidiennement 11 millions de passagers sur les 5 continents. Transdev offre une mobilité fluide, humaine et innovante et nous sommes activement engagés dans la transition énergétique et la réduction de la fracture sociale.

Nous accompagnons nos équipes, nos clients et nos passagers dans un processus d'amélioration continue.

Nous partageons nos expériences et notre vision de la mobilité avec nos parties prenantes, collaborateurs, actionnaires, partenaires et clients, et nous créons des opportunités pour contribuer à une société meilleure.

Nous osons relever les défis et sortir de notre zone de confort pour proposer toujours les meilleures solutions et innovations en réponse aux enjeux de demain.

Nous sommes des femmes et des hommes au service des autres et des territoires avec un métier : la mobilité.

Transdev The Mobility Company

Direction régionale Hauts-de-France

60 Boulevard de Turin
Tour de Lille
59777 LILLE

www.transdev.com

www.transdev-hdf.fr



GRUPE

