

A blurred street scene in a city, likely Paris, featuring a tram on the left and pedestrians walking on the sidewalk. The background shows multi-story buildings with balconies under a clear blue sky. The text is overlaid on the right side of the image.

Pour une
mobilité
qui change
la vie.

transamo



« En créant de nouvelles infrastructures de transport, en imaginant les offres de mobilité de demain, nous développons l'ensemble des solutions capables d'améliorer le cadre de vie. »

AGIR À VOS CÔTÉS

TRANSAMO OFFRE UNE COMBINAISON UNIQUE DE SAVOIR-FAIRE :

- l'expertise technique en transport et mobilité,
- la maîtrise juridique, réglementaire, et la commande publique,
- le conseil et le management de projets complexes en milieu urbain.

TRANSAMO GARANTIT L'IMPLICATION ET LA RÉACTIVITÉ DE SES INTERVENANTS :

- une équipe dédiée et mobilisable sur site pour une durée variable,
- un soutien technique, pluridisciplinaire et managérial par les pôles d'expertise du siège,
- l'appui d'un réseau solide de partenaires (groupe Transdev, STIB, Sociétés d'Économie Mixte d'aménagement...).

REPÈRES

UNE SOCIÉTÉ DU GROUPE TRANSDEV,
ACTEUR GLOBAL DE LA MOBILITÉ, ET
DE LA STIB, OPÉRATEUR DU RÉSEAU
DE BRUXELLES

PLUS DE 120 COLLABORATEURS

CRÉATION EN 1994

PLUS DE 180 COLLECTIVITÉS ET
PARTENAIRES NOUS ONT DÉJÀ FAIT
CONFIANCE

LE SENS DE NOTRE ACTION

Transamo dispose d'un savoir-faire unique entièrement dédié à la maîtrise d'ouvrage des projets. Il allie une expertise reconnue en ingénierie des transports et des infrastructures urbaines, des outils et méthodes rigoureux de management de projet et une parfaite maîtrise juridique et réglementaire. Notre filiation à deux opérateurs de transports publics nous apporte en outre un retour d'expérience inégalable sur la réalité de l'exploitation.

Notre action au service des collectivités est guidée par trois priorités : la recherche de l'excellence, l'engagement pour l'intérêt général et l'exigence d'une déontologie sans faille.

Au fil des évolutions des technologies et des usages, nous avons su diversifier notre gamme de prestations pour offrir une réponse sur-mesure aux problématiques de chaque collectivité, avec des outils pour mieux choisir, mieux maîtriser, mieux gérer la mobilité.

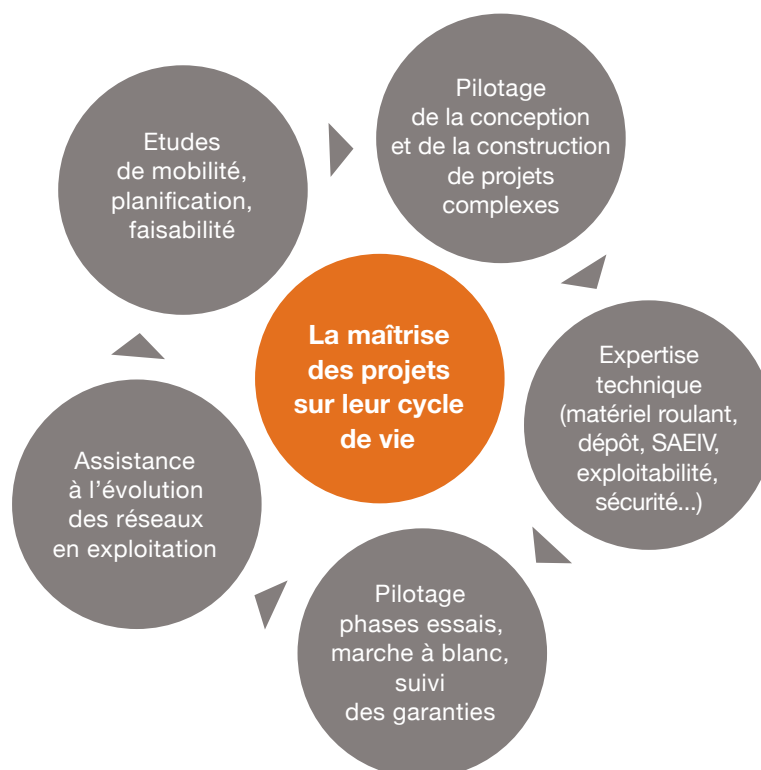
Grâce à ceux qui nous ont fait confiance et à l'engagement de nos équipes, nous avons œuvré depuis plus de 20 ans pour améliorer le cadre de vie en conduisant des projets de mobilité audacieux et innovants. Les prochains défis seront différents, sans doute plus complexes, toujours passionnants. Une certitude : nous continuerons à les relever, à vos côtés.



DES FEMMES ET DES HOMMES SUR QUI COMPTER

NOS ÉQUIPES INTÈGENT UNE PALETTE DE MÉTIERS COMPLÉMENTAIRES QUI NOUS PERMETTENT DE SOLLICITER, À CHAQUE ÉTAPE DU PROJET, LE BON EXPERT AU BON MOMENT :

- des ingénieurs, experts techniques,
- des chefs de projets,
- des géographes, urbanistes, architectes,
- des économistes de la mobilité, des data scientists
- des spécialistes en communication et concertation,
- des consultants en management de projet,
- des juristes et spécialistes des achats publics.





LE SENS DES RÉALITÉS

IMPLIQUÉS DÈS LA PHASE AMONT DE VOTRE PROJET, NOUS SOMMES EN MESURE D'EN ASSURER LA FAISABILITÉ, LA SÉCURITÉ, L'EXPLOITABILITÉ, L'INSERTION TOUT EN MAÎTRISANT LES COÛTS DE VOTRE OPÉRATION.

Notre parfaite connaissance des réseaux en exploitation nous apporte un retour d'expérience sur les systèmes mis en œuvre. Chacun de nos conseils, chacune de nos solutions, repose sur une expertise à l'épreuve du terrain.



IMAGINER POUR FAIRE ÉMERGER VOS PROJETS : LES ÉTUDES DE MOBILITÉ

LES ÉTUDES RÉALISÉES PAR TRANSAMO PERMETTENT DE JUSTIFIER, DÉFINIR ET CONCEVOIR LES PROJETS PORTÉS PAR LES COLLECTIVITÉS ET LES AUTORITÉS ORGANISATRICES DES TRANSPORTS.

La variété des projets de transport, de leur contexte et de leurs enjeux nous a conduits à former une équipe pluridisciplinaire composée d'ingénieurs, d'architectes, d'urbanistes, de géographes, d'économistes, etc. capables d'intervenir, en France ou à l'étranger, dans tous les champs des études de mobilité :

- la planification,
- l'analyse de données,
- la modélisation,
- l'insertion urbaine,
- l'exploitation,
- l'analyse financière,
- l'analyse environnementale.

RATIONALISER POUR GARANTIR LA FAISABILITÉ ET L'EXPLOITABILITÉ DES PROJETS : L'EXPERTISE TECHNIQUE

LA COMBINAISON DES EXPERTISES EN EXPLOITATION ET SYSTÈMES DE TRANSPORT PERMET D'OBTENIR UNE ÉVALUATION TECHNIQUE, COMPLÈTE ET APPROFONDIE DE CHAQUE PROJET.

- étude de principes d'exploitation, et d'exploitabilité d'une ligne,
- expertise en matériel roulant, systèmes et centres de maintenance,
- achat de matériels roulants et de systèmes d'exploitation pour le compte du maître d'ouvrage,
- accompagnement pour la mise en service et la mise en place de la maintenance de lignes de TCSP,
- audit des réseaux existants, amélioration de la performance,
- retour d'expérience grâce à l'animation du knowledge management des réseaux du groupe Transdev sur la maintenance, l'exploitation et la sécurité des tramways,
- accompagnement à la transition énergétique : diagnostic, stratégie, achat de véhicules zéro émission.



MAÎTRISER **POUR ORGANISER ET PILOTER VOS PROJETS EN ATTEIGNANT VOS OBJECTIFS : LE MANAGEMENT DE PROJET**

AUX CÔTÉS DES FEMMES ET DES HOMMES IMPLIQUÉS DANS L'OPÉRATION (ÉQUIPES PROJETS, ÉLUS, EXPLOITANTS, RIVERAINS, USAGERS ET ASSOCIATIONS), LE MANAGEMENT DE PROJET CRÉE DES LIENS, DE LA MOTIVATION ET DES ÉCHANGES.

Nos équipes se portent garantes de la bonne conduite du projet dans le respect des objectifs de performance, délais et coûts fixés par les collectivités en intégrant les risques et contraintes de toute nature.

Nos consultants définissent et mettent en œuvre une structure et des outils de pilotage permettant :

- de lister l'intégralité des tâches à accomplir, avec un responsable et une échéance,
- de doter les collectivités d'une visibilité permanente sur l'état d'avancement de leur projet dans toutes ses composantes (technique, réglementaire, financière, etc.),
- d'identifier et qualifier les risques pour mettre en place des plans d'actions préventives ou correctives,
- d'aider les collectivités à prendre les arbitrages stratégiques au bon moment.

SÉCURISER **POUR PRÉVENIR LES RISQUES : L'EXPERTISE JURIDIQUE ET RÉGLEMENTAIRE**

LA MAÎTRISE JURIDIQUE DES PROJETS EST L'UN DES PRÉALABLES INDISPENSABLES À LEUR RÉUSSITE. ELLE PERMET UNE ANALYSE FINE DES RISQUES ET DES OPPORTUNITÉS LIÉS À CHAQUE DÉCISION.

Une équipe composée d'avocats en droit public, de juristes et de gestionnaires de marchés publics intervient dans les domaines suivants :

- passation et exécution de marchés pour le compte des collectivités dans le cadre des mandats de maîtrise d'ouvrage,
- conseil sur les montages contractuels publics, la pratique des marchés publics et des partenariats public-privé,
- pilotage des procédures relatives au droit de l'environnement, de l'urbanisme et de la domanialité nécessaires à la réalisation de projets,
- droit des collectivités territoriales et montages institutionnels associés dans le domaine des transports.

**VOUS AVEZ UN PROJET ?
PARLONS-EN ENSEMBLE.**

.....
12 RUE ROUGET DE L'ISLE
CS60174
92442 ISSY-LES-MOULINEAUX CEDEX
FRANCE
.....

TEL. +33 (0)1 57 75 94 00
.....

contact@transamo.com
.....

www.transamo.com

transamo
À VOS CÔTÉS

Conception : M. Robin - JF Gallard / & CO System - Crédits photos : Bertrand Jamot
Franck Dunouau - Cyril Chigot - Florian Burger - Design architecture : Richez Associés
& Bruno Remoué Associés - Imprimerie Valblor Illkirch