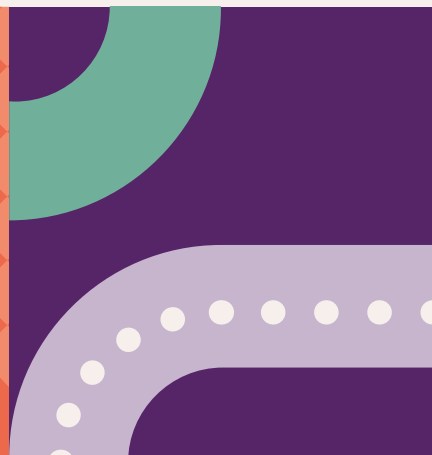




MOBILITÉS NORMANDIE TEMPS FORTS 2025



 **transdev**
NORMANDIE



TRANSDEV NORMANDIE AU SERVICE D'UNE MOBILITÉ SÛRE ET INNOVANTE

**MERCI AUX 13 AUTORITÉS ORGANISATRICES DE MOBILITÉ
QUI NOUS ACCORDENT LEUR CONFIANCE**

**Portés par l'expertise et la détermination de nos 3 800 collaborateurs,
nous avons, l'an passé, continué de répondre aux enjeux de mobilité des
territoires normands en offrant une mobilité sûre, durable et performante.
Ceci, en plaçant la sécurité et l'innovation au centre de nos actions.**

L'année 2025 a été marquée pour Transdev Normandie par deux réussites commerciales. Puisque la Métropole Rouen Normandie nous a renouvelé sa confiance pour le contrat du réseau Astuce 2026-2034. Ce projet emblématique a mobilisé l'ensemble de nos expertises. Il démontre notre capacité à innover et à nous adapter aux attentes des territoires. Nous avons eu également la joie d'ouvrir un nouveau chapitre pour le réseau HOBus avec la reprise du réseau de transport de la Communauté de Communes du Pays de Honfleur-Beuzeville pour les 5 prochaines années.



JEAN-CHRISTOPHE DIDIO
Directeur Régional
Transdev Normandie

En 2025, nos efforts collectifs ont donné de bons résultats. **La sécurité reste notre premier engagement** lorsqu'il s'agit de nos collaborateurs ou de nos passagers. Elle s'est améliorée, de même que la sûreté sur nos réseaux. Nous avons renforcé notre culture de la sécurité en réalisant des formations ciblées, en systématisant l'analyse des incidents, et en mobilisant quotidiennement nos managers. La baisse significative enregistrée sur nos indicateurs fait de la Normandie une référence à l'échelle nationale chez Transdev.

Par ailleurs, nous avons poursuivi notre engagement en faveur de la transition énergétique, en accompagnant les collectivités vers des solutions de mobilité plus respectueuses de l'environnement et favorisant le report modal. Ces initiatives, souvent complexes, illustrent notre volonté d'être un acteur responsable, visionnaire et durable.

Les élections de 2026 ouvrent une nouvelle page pour la Normandie. Transdev Normandie sera aux côtés des nouvelles équipes politiques pour écouter, conseiller et co-construire les mobilités de demain. Forts de notre expertise et de notre ancrage territorial, nous mettrons notre savoir-faire à leur service, afin d'imaginer des solutions adaptées aux besoins des usagers et aux enjeux de transition écologique et sociale.

Nous vous invitons à découvrir notre engagement quotidien à travers ce rapport. Il illustre nos réalisations, portées par des femmes et des hommes qui, chaque jour, font de la mobilité un levier de développement pour la Normandie. **Ensemble, continuons à écrire l'histoire de nos territoires, avec passion et détermination.**

CHIFFRES
CLÉS

3800

COLLABORATEURS

113 M

DE VOYAGEURS TRANSPORTÉS

13

OFFRES
DE SERVICES

1900

VÉHICULES DONT

16,1%

DÉCARBONNÉS *

± 4,7 VS 2024

63 M

DE KILOMÈTRES
PARCOURUS PAR AN

38 M€

DE CONTRIBUTIONS À L'ÉCONOMIE
NORMANDE (HORS SALAIRES)

VALEURS
CLÉS

NOUS
ACCOMPAGNONS

NOUS
PARTAGEONS

NOUS
OSONS

NOUS
RESPECTONS
NOS ENGAGEMENTS



SUR LE TERRITOIRE DE
LA MÉTROPOLE ROUEN NORMANDIE

RENOUVELLEMENT RÉSEAU ASTUCE

UN CONTRAT STRUCTURANT QUI CONFIRME LA VALEUR DU MODÈLE TRANSDEV

En 2025, Transdev a remporté un succès stratégique majeur en Normandie avec la reconduction pour neuf ans du contrat d'exploitation du réseau Astuce, pour le compte de la Métropole Rouen Normandie. Ce contrat, d'un montant de 1,21 milliard d'euros sur la période 2026-2034, constitue la plus importante concession jamais attribuée par la Métropole et l'un des contrats urbains majeurs du Groupe en France. Attribuée à l'issue d'une procédure concurrentielle exigeante, cette reconduction illustre la robustesse du positionnement de Transdev : excellence opérationnelle, compétitivité économique et capacité à accompagner des politiques publiques ambitieuses de mobilité durable.



métropole
ROUENORMANDIE

RÉSEAU
astuce

LES TRANSPORTS EN COMMUN DE LA MÉTROPOLE



RENOUVELLEMENT DU CONTRAT RÉSEAU ASTUCE

« Un nouveau chapitre commence pour le réseau Astuce. Transdev repart pour 9 ans avec de nouveaux engagements, tant sur le parcours client et la satisfaction des usagers que sur les engagements environnementaux. L'entreprise délégataire de service public sera également en charge des réseaux Filo'r, des lignes interurbaines et des transports scolaires, jusqu'ici gérés par d'autres entreprises. Ce contrat est l'occasion de garantir toujours plus de satisfaction et de simplicité pour les usagers. Félicitations à tous les candidats, car toutes les propositions étaient d'une très haute qualité ! »

NICOLAS MAYER-ROSSIGNOL
Maire de Rouen, Président de la Métropole Rouen Normandie
et **CYRILLE MOREAU**
Vice-Président en charge des transports, des mobilités d'avenir
et des modes actifs de déplacement

UN CONTRAT VITRINE DE LA STRATÉGIE CLIMAT ET RSE DU GROUPE

Le réseau Astuce devient une référence du Groupe en matière de transition écologique.

Transdev accompagnera une trajectoire de décarbonation complète du parc de véhicules à l'horizon 2032, avec un doublement des véhicules décarbonés dès 2026 et une montée en puissance rapide des motorisations électriques.

Les engagements portent également sur :

- La réduction durable des consommations énergétiques ;
- La production d'un bilan carbone annuel consolidé ;
- L'obtention de labels RSE et numérique responsable ;
- Des actions structurantes en faveur de l'inclusion sociale et de l'égalité professionnelle.

La gratuité des transports pour les moins de 18 ans, décidée par la Métropole Rouen Normandie et mise en œuvre en septembre 2025, renforce l'impact sociétal du réseau et la contribution de Transdev aux politiques publiques locales.

UNE PERFORMANCE COMMERCIALE ET FINANCIÈRE DE PREMIER PLAN

Dans un contexte de forte concurrence, l'offre Transdev s'est distinguée par :

- Une optimisation du coût global de la concession avec un reste à charge pour la collectivité en diminution année après année ;
- Une maîtrise des risques sur la durée, garante de soutenabilité financière pour l'autorité organisatrice ;
- Des engagements contractuels renforcés en matière de qualité de service, de performance environnementale et de continuité sociale.

Ce succès confirme la capacité du Groupe à sécuriser des contrats long terme à forte valeur ajoutée, tout en préservant l'équilibre économique des collectivités.



UN FONDS D'INNOVATION OPÉRATIONNEL ET SOCIAL

Le contrat prévoit un renforcement significatif de l'offre de transport (tramway, TEOR, bus, services à la demande), avec un objectif ambitieux de +24 % de fréquentation pour atteindre 80 millions de voyages annuels d'ici 2034.

Il intègre également :

- Le développement de solutions dédiées aux zones d'emploi (Astuce Pro) ;
- Une mobilité inclusive renforcée (Handistuce étendu et électrifié) ;
- La montée en puissance des mobilités actives avec un parc de 5 000 vélos en location longue durée ;
- Un fonds d'innovation annuel au service de la performance du réseau et son impact social sur le territoire.

TRANSDEV ROUEN, ENTREPRISE À MISSION : UN LEVIER DE PERFORMANCE DURABLE

Depuis juillet 2024, Transdev Rouen est devenue entreprise à mission, traduisant l'intégration concrète des objectifs climatiques et sociaux dans la gouvernance locale.

Cette démarche mobilise 1300 collaborateurs autour du projet Impact+ et renforce l'alignement entre la stratégie Groupe et les attentes des territoires.

Avec la reconduction du réseau Astuce, Transdev consolide en 2025 sa position d'acteur de référence des mobilités urbaines durables en Normandie et en France, et montre sa capacité à conjuguer performance économique, excellence opérationnelle et impact positif à long terme.





GRATUITÉ DES TRANSPORTS POUR LES MOINS DE 18 ANS UN DÉPLOIEMENT ACCOMPAGNÉ PAR TRANSDEV

À la rentrée scolaire 2025, la Métropole Rouen Normandie a mis en œuvre la gratuité des transports en commun pour les moins de 18 ans sur l'ensemble du réseau Astuce.

Les équipes de Transdev Rouen ont accompagné la collectivité dans la préparation et le déploiement opérationnel de cette mesure à fort impact social et environnemental.

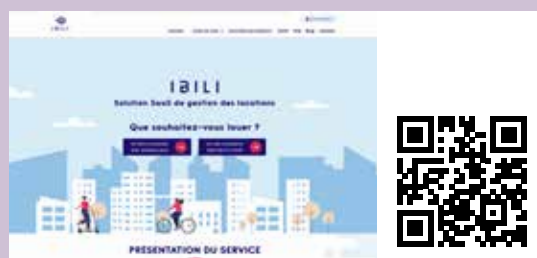
L'intervention de Transdev a notamment porté sur l'adaptation des systèmes billettiques, la transformation des titres -de 18 ans existants en titres gratuits, la mise à disposition de nouveaux abonnements, la mobilisation des équipes terrain et l'information des publics concernés, garantissant un lancement fluide dès septembre 2025.

Cette mesure constitue un levier structurant du changement de comportement et s'inscrit pleinement dans les objectifs du nouveau contrat du réseau Astuce, visant une croissance durable de l'usage des transports collectifs. **Elle illustre la capacité de Transdev à accompagner des politiques tarifaires ambitieuses, en cohérence avec les stratégies climat et inclusion des territoires.**



IBILI LE NOUVEAU SITE INTERNET DE LOVÉLO LOCATION LONGUE DURÉE

Le 25 mars 2025, Lovélo, service de location de vélos longue durée de la Métropole Rouen Normandie, s'est doté d'un nouveau site internet ! La nouvelle plateforme a été entièrement repensée pour offrir une expérience tout-en-un, à la fois simple, fluide et efficace. Les utilisateurs y trouveront toutes les informations nécessaires sur les offres et la gamme complète de vélos. La souscription à un contrat se fait désormais en ligne, via un parcours rapide, intuitif et sécurisé. Ils pourront également découvrir les différents modèles disponibles, gérer l'entretien de leur vélo ou planifier une réparation en quelques clics.



LIGNE T5 TRANSDEV AUX CÔTÉS DE LA MÉTROPOLE POUR UN LANCEMENT RÉUSSI

À l'issue de plusieurs années de travaux et de préparation opérationnelle, la nouvelle ligne T5 du réseau Astuce a été inaugurée le 25 novembre 2025 et mise en service à partir du 29 novembre 2025.

Véritable trait d'union entre les rives droite et gauche de Rouen, cette ligne 100 % électrique renforce l'offre de mobilité métropolitaine en répondant aux besoins croissants de déplacements rapides, sûrs et plus respectueux de l'environnement.

Transdev Rouen s'est mobilisé aux côtés de la Métropole Rouen Normandie pour accompagner toutes les phases de ce projet structurant, de la préparation opérationnelle à la mise en service commerciale.

L'implication de Transdev a porté sur :

- l'intégration des nouveaux parcours et horaires dans les systèmes d'exploitation et d'information voyageurs, permettant une exploitation fluide dès le lancement ;



- la formation des équipes de conduite et de maintenance aux spécificités de la nouvelle ligne et des bus électriques dédiés ;
- la coordination avec les services métropolitains pour garantir une mise en service concertée et performante avec les autres lignes du réseau Astuce.

La T5, longue d'environ huit kilomètres et desservant douze stations, relie la place Carnot à Rouen au campus universitaire de Mont-Saint-Aignan en 25 minutes, avec une fréquence soutenue (toutes les 8 minutes aux heures de pointe). Ce nouvel axe contribue à désengorger des lignes existantes, facilite les correspondances avec le métro, le tramway et les autres lignes TEOR, et s'inscrit dans la stratégie métropolitaine de développement des mobilités durables et inclusives.

Pour Transdev, ce lancement confirme la capacité du Groupe à accompagner les autorités organisatrices dans la mise en place de solutions de mobilité innovantes, performantes et respectueuses des objectifs climatiques et sociétaux du territoire.

TOURNÉE ESTIVALE LOVÉLO : À LA RENCONTRE DES HABITANTS

Du 1^{er} avril au 13 septembre, les équipes LOVÉLO ont parcouru 14 communes de la Métropole pour présenter les services, échanger avec les habitants et répondre à leurs questions.

Pour cette tournée, de nouveaux supports – guides, documentation commerciale et outils d'information – avaient été entièrement repensés afin d'offrir une expérience plus claire, plus moderne et plus utile à tous.





AU HAVRE,
LA NOUVELLE
AGENCE LIAVÉLOS
OUVRE SES PORTES

En août 2025, l'agence LiAvélos a déménagé à deux pas de l'Hôtel de Ville, au 9 rue Jules Siegfried. Installé au rez-de-chaussée d'un immeuble Perret, ce nouvel espace de plus de 150 m², à la fois moderne, lumineux et convivial, a été conçu pour proposer à nos clients des conseils personnalisés sur leurs locations et un service de maintenance pour les petites réparations (crevaisin, révision, réglages simples).





PROJET D'ENTREPRISE 2025-2028

Un nouveau projet d'entreprise construit par le comité des managers de Transdev Le Havre intitulé "Imaginons ensemble notre plan de route" a été lancé. Il propose de consolider les fondamentaux des métiers pour rester une référence dans le transport en commun, d'être réactif aux évolutions de l'offre à la fois pour les usagers et pour les agents et d'accélérer la transition énergétique, ce qui sera concrètement le cas avec l'agrandissement du réseau de tramway.

TROIS NOUVEAUX TITRES POUR VOYAGER AVEC LIA

Depuis le 1^{er} décembre, trois nouveaux titres de transport sont disponibles à l'achat, dans les distributeurs présents dans les stations tramway et peuvent être rechargés quatre fois.

Destinés à faciliter les déplacements des voyageurs occasionnels (touristes) et des familles, les tickets 48h, Tribu 24h et Tribu 48h sont plus avantageux que des titres à l'unité ou que des stationnements en ville.

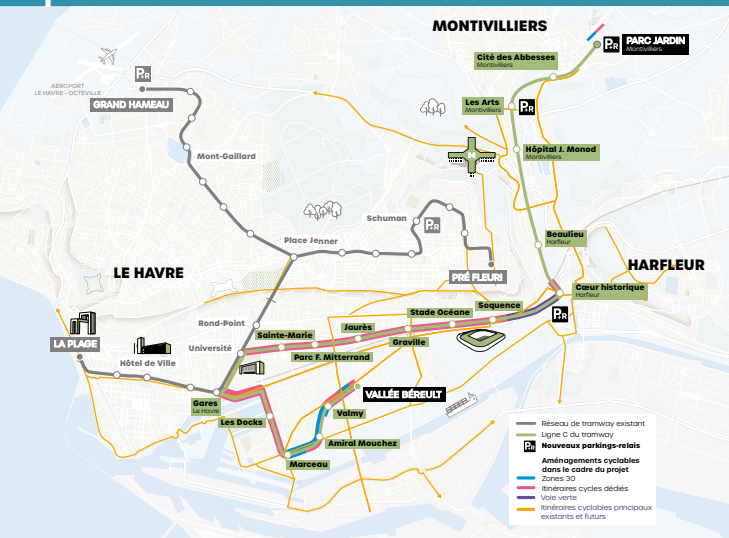


SENSIBILISATION INÉDITE CONTRE LA FRAUDE

Cette année, les équipes Transdev Le Havre ont mené une action inédite à la station du Rond-Point, invitant les voyageurs à valider leur titre avant de monter à bord. En deux heures, 391 voyageurs ont été contrôlés et 34 procès-verbaux dressés : preuve que la sensibilisation est nécessaire !

En plus de cette campagne de sensibilisation, une opération inédite appelée "switch" a été organisée : une proposition faite aux contrevenants de ne pas payer leur amende de 72 euros... à condition de souscrire immédiatement à un abonnement mensuel (allant de 12,5 à 45 euros). Sur les 893 personnes contrôlées et les 233 procès-verbaux dressés, 46 personnes ont "switché" vers l'abonnement !

Au-delà de leur efficacité opérationnelle, ces deux initiatives qui ont mobilisé équipes de contrôle, agents marketing et agents des services techniques sont des moments de cohésion pour les personnels Transdev Le Havre.



EXTENSION DU RÉSEAU TRAMWAY

Alors que les travaux pour la troisième ligne de tramway ont commencé, Transdev Le Havre continue d'accompagner Le Havre Seine Métropole dans la finalisation des études, la stratégie de déploiement des systèmes et dans les études d'exécution des marchés.

Un accompagnement particulier a été mené dans les études d'opportunité permettant d'obtenir un prêt de 100 millions d'euros environ auprès de la Banque Européenne d'Investissement.

Transdev Le Havre a été chargé de la rédaction des pièces de consultation des entreprises pour le compte de la Communauté urbaine Le Havre Seine Métropole pour des équipements lourds de maintenance. Un travail collectif a également été mené pour la définition d'une meilleure ergonomie pour les futures cabines de tramway.

14 km de nouvelles voies

17 nouvelles stations

10 min entre la station Vallée Bèreult et la gare du Havre



EN COTENTIN

QUAND LES TRANSPORTS EN COMMUN SEDUISENT LA POPULATION

En 2025, la fréquentation du réseau Cap Cotentin, qui dessert toute l'agglomération, a changé d'échelle, signe d'une adhésion nouvelle de la population à ses transports publics. Sur la période du 1^{er} septembre 2024 au 31 juillet 2025, le réseau Cap Cotentin a enregistré 4,6 millions de validations, soit par rapport à la même période de l'année précédente une hausse générale de 22,5 %, qu'il s'agisse des lignes urbaines (+ 22,4 %), des lignes intercommunales (+ 15,4 %) ou du service de transport à la demande (+ 28,8 %).

L'engouement pour ce réseau s'explique par une plus grande amplitude horaire et une augmentation de fréquence sur quatre lignes Bus Nouvelle Génération à haut niveau de service, encourageant la transition du véhicule particulier au transport en commun. Pour les mois et années à venir, la collectivité veut s'attaquer à la décarbonation des véhicules.

L'électrification des bus commencera en 2026.

 **leCotentin**
COMMUNAUTÉ D'AGGLOMÉRATION



MAYOTTE À LA RENCONTRE DU COTENTIN

En juin 2025, les équipes Transdev du Cotentin ont reçu à Cherbourg Ali Omar, Vice-Président en charge des mobilités et Abdou Dahalani, Directeur des mobilités du département de Mayotte, accompagnés des équipes de Transdev Outre-Mer. Au-delà du partage d'expérience et de la présentation de certains services (comme le TAD), l'objectif était de tisser des liens utiles entre les territoires.

+ 80 ANS : TRANSPORT À LA DEMANDE À 1€

Une expérimentation d'un an a été lancée dans les secteurs Val de Saire et Côte des Isles pour les personnes âgées de plus de 80 ans. Dès le mois de mai, elles ont pu utiliser pour 1 euro le service Cap à la demande, d'adresse à adresse pour faciliter leur mobilité et accroître leur autonomie : un service accessible par simple envoi de formulaire et des réservations possibles dans un délai d'un mois à une heure à l'avance sur internet ou par téléphone.

La promotion de cette expérimentation s'est appuyée sur des acteurs locaux, en lien avec le public ciblé, tels que le CLIC ou encore les Maisons du Cotentin.



UN CONSEILLER ET UN CAFÉ SVP !

Pour répondre aux problématiques de mobilité des habitants, des rendez-vous mensuels ont été donnés aux habitants : l'un à l'agence de Mobilité de Cherbourg chaque 2^{ème} mercredi du mois, l'autre avec l'agence mobile sur tout le territoire du Cotentin.

Des moments conviviaux organisés autour d'un café avec un conseiller en mobilité :

- Au programme : échanges, conseils et diagnostics personnalisés, avec à la clef une offre d'essai d'un mois gratuit.
- Une opération couronnée de succès avec plus de 1 000 offres délivrées en 1 an, dont plus de 41 % ont ensuite souscrit à un abonnement annuel.

POUR LA RENTRÉE, TOUS EN TRANSPORT !

Entre juin et août, une offre de rentrée destinée aux scolaires et aux étudiants a été mise en place avec une remise de 10 % sur l'abonnement annuel pour les nouveaux abonnés et tirage au sort pour rembourser 10 abonnements. L'objectif était de convaincre 2 000 nouveaux abonnés de moins de 26 ans.



POUR L'ÉTÉ, CAP SUR LA HAGUE !

À partir du 30 juin, deux nouvelles lignes A1 (route des caps nord) et A2 (route des caps sud) ont été mises en place au départ de Beaumont-Hague, en correspondance avec la ligne A en provenance de Cherbourg pour faciliter l'accès aux grands sites du littoral depuis Beaumont-Hague. Une offre à 1 euro a séduit en particulier les visiteurs estivaux et randonneurs avec le célèbre GR223.



JEU CAP À GRATTER

En avril 2025, l'opération Cap à Gratter avait pour but de mettre en visibilité le rôle des partenaires dépositaires. Pour l'achat d'un titre de transport, une carte jeu était offerte. Sur les 1000 tickets, 500 étaient gagnants. En jeu, des titres de transports, des abonnements vélo et des bons d'achats chez les commerçants.



DE CHERBOURG À RENNES, UNE LIGNE DROITE POUR OUBLIER LA VOITURE

Connecter Rennes à Cherbourg en trois heures six fois par semaine, c'était le souhait de la Communauté d'agglomération du Cotentin et c'est chose faite depuis février 2024.

Fruit d'un partenariat entre Transdev Normandie et Transdev Bretagne, cette nouvelle ligne a enregistré une belle fréquentation avec

9 612 voyages réalisés,
soit une moyenne de 874 voyages par mois.

Avec des billets subventionnés, les habitants, étudiants et touristes ont fait le choix de l'autocar avec 98 % de taux de remplissage sur certains services !

RÉGION NORMANDIE

1^{ER} POSTE DE COMMANDEMENT CENTRALISÉ

Inauguré par Transdev Normandie, jeudi 11 septembre 2025, ce PCC de territoire est le seul de Normandie et l'un des deux seuls de France. Capable de gérer en temps réel plusieurs réseaux de transport de l'Eure et du Calvados, cette tour de contrôle de la mobilité, permet :

- Une supervision continue de plus de 400 véhicules et 1000 prises de poste par jour ;
- Un point unique de contact pour nos 450 conducteurs ;
- Un pilotage renforcé de la ponctualité, la sécurité et la qualité de service.

C'est aussi une avancée RH, avec une nouvelle organisation managériale, et des équipes formées à l'échelle nationale pour assurer un haut niveau d'expertise et de coordination. Son objectif : Offrir une gestion temps réel plus fluide et plus réactive de l'ensemble des services opérés par Transdev dans ces deux départements (urbains, interurbains, TAD, S'Cool Bus, ...)

« Ce PCC est l'incarnation du service public : la continuité, l'adaptabilité et la sécurité. C'est le révélateur d'une approche partenariale avec votre personnel, les collectivités et les usagers. »

FRANÇOIS-XAVIER PRIOLLAUD, Vice-Président de la Région Normandie



Inauguration dans les locaux locaux de Transdev Seine Eure à Incarville, en présence de François-Xavier PRIOLLAUD, Vice-Président de la Région Normandie, Bernard LEROY, Président de l'Agglo Seine-Eure et de Raphaël NORBLIN délégué aux mobilités à Evreux Portes de Normandie.



RÉGION
NORMANDIE

NO MA D

RÉSEAU DE MOBILITÉ
NORMAND



À INCARVILLE LE 1^{ER} POSTE DE COMMANDEMENT CENTRALISÉ DE LA RÉGION NORMANDIE

« 400 véhicules et donc autant de conducteurs sont chaque jour confrontés aux aléas de la circulation, des voyageurs, des travaux et des déviations. Les voyageurs ont des contraintes de temps et comptent sur nous, tous les jours, pour arriver à l'heure. Nous leur devons un service de qualité.

Grâce à ce poste de commandement centralisé, le conducteur a un contact en temps réel. Il sait qu'il n'est plus seul, qu'il peut obtenir une réponse. C'est une grosse charge mentale en moins. »

JEAN-CHRISTOPHE DIDIO,
Directeur Régional de Transdev Normandie.

LA SÉCURITÉ

de nos équipes et de nos passagers ainsi que la qualité de service sont nos plus grandes priorités pour garantir la confiance que nous accordent nos clients sur chaque réseau.

Après un an et demi de travail pour les équipes de Transdev et la montée en compétences de plusieurs agents, ce PCC mobilise cinq collaborateurs du lundi au samedi de 5h à 21h. Les réseaux de transport en commun de personnes concernés (dont les 100 véhicules du réseau semo de l'Agglo Seine-Eure) sont géolocalisés et les conducteurs sont équipés d'un téléphone muni d'une application. "Au PCC, l'agent voit immédiatement si un bus rencontre un problème particulier et peut le pallier" explique Jérôme FELIZA, Directeur Territorial Eure et Calvados. "Nous avons gagné en réactivité, en qualité de service. Les agents du PCC sont issus de la conduite. Nous avons donc notre expertise de terrain. Le conducteur peut se concentrer sur sa mission et nous gérons les aléas avec lui" explique Morgan MAILLARD, agent PCC.

À l'avenir, ce PCC pourrait être utilisé pour coordonner les réseaux routiers avec le réseau SNCF. Si un train est en retard, le départ du bus pourra être légèrement retardé pour que les correspondances des voyageurs puissent être assurées.



EN RÉGION NORMANDIE ADAPTER L'OFFRE DE SERVICE À LA PRATIQUE DU VÉLO

UN LEVIER POUR ACCÉLÉRER SON UTILISATION DANS LES DÉPLACEMENTS MULTIMODAUX

Très adapté pour réaliser des distances jusqu'à une dizaine de kilomètres, le vélo peut être combiné avec d'autres modes pour des distances supérieures à 10 km, dans le cadre de loisirs ou de trajets professionnels.

Transdev accompagne la Région Normandie dans le déploiement de solutions pour proposer aux voyageurs des solutions multimodales simples et confortables autour du vélo.

LIGNE 216, LE VÉLO ET L'USAGER VOYAGENT ENSEMBLE !

4 emplacements vélos, situés à l'arrière du véhicule, sont disponibles sur chaque car.

Pour en bénéficier c'est très simple :

- La réservation est indispensable, au minimum 72h avant le départ au 02 22 55 00 10 (de 7h30 à 19h du lundi au vendredi) ou par mail à resa-tad-nomad@normandie.fr.
- Le jour du déplacement, il suffit d'arriver 10 minutes avant l'heure de passage du car, de prévenir le conducteur puis de fixer son vélo par une roue à l'arrière du car, en autonomie et de monter à bord.
- À la descente, c'est tout aussi facile : il faut prévenir le conducteur de la décharge, récupérer son vélo et penser à lui indiquer que le vélo a bien été récupéré.

7 Français sur 10 habitent à moins de 6 kilomètres d'une gare.

Utiliser son vélo pour le trajet domicile-gare, c'est pratique, rapide, économique et écologique.





SUR L'AGGLO SEINE-EURE L'OFFRE VÉLO GAGNE DU TERRAIN !

À LOUVIERS, LA MAISON DU VÉLO SEMO OUVRE SES PORTES

Un nouveau lieu dédié à la mobilité douce et à la découverte du vélo a ouvert ses portes le 28 avril, à Louviers. Unique et convivial, pensé pour les passionnés de vélo autant que pour ceux qui souhaitent découvrir les avantages d'une mobilité plus soutenable, il offre une large gamme de services adaptés à tous les besoins des cyclistes, débutants comme confirmés.

La Maison du Vélo semo met à disposition des habitants et salariés de l'Agglomération Seine-Eure une offre diversifiée pour encourager l'usage du vélo dans les trajets du quotidien et les déplacements réguliers : de la location longue durée de vélos électriques classiques, familiaux et adaptés aux personnes à mobilité réduite ainsi que des ateliers d'autoréparation, diagnostics personnalisés, et animations sur la thématique vélo.

Elle est située au cœur de Louviers, au sein du nouveau pôle baptisé "Portes de l'O". Inauguré le 12 mai 2025, il réunit trois services essentiels, à la fois pour les résidents et les visiteurs du territoire :

- La Maison du Vélo semo
- L'agence commerciale semo
- L'Office de Tourisme de l'Agglomération Seine-Eure

L'ambition de ce projet est d'offrir des solutions concrètes de mobilité durable, simplifier l'usage du vélo au quotidien, et faire de ce lieu un véritable moteur de transformation pour le territoire.

L'EXTENSION DE L'OFFRE VÉLO LIBRE-SERVICE

Depuis 2021, l'Agglomération Seine-Eure et le réseau semo mettent à disposition des administrés une flotte de vélos libre-service électriques pour réaliser leurs trajets quotidiens ou occasionnels en toute simplicité.

En juillet 2025,

9 nouvelles stations de vélos libre-service électriques semo ont été implantées dans les communes de St-Pierre-du-Vauvray, St-Aubin-sur-Gaillon, Le Vaudreuil, Léry, Incarville et Val-de-Reuil !

Au total

120 vélos électriques en libre-service, sont maintenant disponibles

40 stations

15 communes

Une offre qui permet au plus grand nombre de profiter pleinement des nombreuses pistes cyclables de l'Agglomération pour découvrir ou redécouvrir le territoire autrement !

UN SERVICE DE STATIONNEMENT VÉLOS SÉCURISÉ

En 2025, trois "ruches à vélos" ont été installées dans les communes de Gaillon, Le Val-d'Hazey et Pont-de-l'Arche. Très simples d'utilisation et gratuites pour les usagers, elles permettent de stationner jusqu'à 6 vélos de façon sécurisée.

Semo stationnement vélo permet aux utilisateurs de vélo de louer une place de stationnement sécurisée durant 2h, 4h ou 12h à proximité des lieux de vie, en toute simplicité.

Ce nouveau service s'inscrit dans la démarche de développement continu de la mobilité douce sur le territoire Seine-Eure et facilite le quotidien des utilisateurs de vélo.



DÉPLOIEMENT S'COOL BUS®

Après 9 S'Cool bus® déployés dans les communes du Manoir, Le Vaudreuil, Pont-de-l'Arche, Val-de-Reuil, Heudebouville, Criquebeuf-sur-Seine et Terres de Bord, la commune de Léry a décidé en 2025 de proposer ce service au sein de son école. Le S'Cool bus® est un moyen de transport scolaire gratuit, innovant, ludique et écologique en vélo-bus à assistance électrique !



LE SUCCÈS DE LA NAVETTE GIVERNY SE CONFIRME

La navette Vernon-Giverny a réalisé une année exceptionnelle, marquée par une hausse de fréquentation de +35 % par rapport à 2024. Une performance d'autant plus remarquable qu'elle a été impactée par les importants travaux sur la ligne SNCF reliant Vernon à Paris. Grâce à l'adaptabilité et à la réactivité des équipes de Transdev Normandie Val-de-Seine, le service a non seulement maintenu une qualité d'accueil optimale, mais a également dépassé de 57 % les engagements contractuels.

Une réussite collective qui confirme la solidité de la collaboration entre Transdev Normandie et Seine Normandie Agglomération.



RÉZO'BUS SE DÉVELOPPE POUR MIEUX ACCOMPAGNER SES USAGERS

Depuis le 2 mai 2025, une nouvelle agence commerciale accueille les utilisateurs de Rézo'Bus à Lillebonne.

L'objectif ? Mieux répondre aux besoins de mobilité des habitants, en regroupant au sein d'un guichet unique toutes les informations utiles sur :

- Les lignes urbaines et interurbaines ;
- Le transport scolaire ;
- Le transport à la demande sur les 50 communes desservies.

Et ce n'est pas tout ! Un service de location de 50 vélos à assistance électrique (VAE) est désormais disponible pour favoriser une mobilité plus durable, dans le cadre du Schéma Directeur Cyclable de l'agglomération.

Ces initiatives illustrent la volonté partagée de Caux Seine agglomération et Transdev Normandie de proposer des solutions de transport accessibles, innovantes et respectueuses de l'environnement, au plus près des besoins des voyageurs et matérialisent leur engagement au service du territoire.

LA NAVETTE PRIVÉE MC ARTHUR GLEN, UNE DESSERTE COMPLÉMENTAIRE BIEN APPRÉCIÉE

Une navette privée a été mise en place pour assurer la liaison entre la gare SNCF de Vernon-Giverny et le centre commercial McArthurGlen Giverny pendant les beaux jours. Proposée gratuitement aux clients du centre commercial, cette navette a fonctionné pendant six mois, du 1^{er} avril au 30 septembre, offrant un service pratique et direct pour faciliter l'accès au site.





MOCA.
MOBILITÉS
Caux-Austreberthe



CONCRÈTEMENT, QUELLES SONT LES NOUVEAUTÉS 2026 ?

- 1 nouvelle boucle intégrée à l'aller et au retour pour la ligne 2.
- 1 bus toutes les 30 minutes depuis le quartier Boieldieu vers le centre ville.
- 4 nouveaux arrêts créés pour une meilleure proximité avec les usagers.

Ce développement s'inscrit pleinement dans notre engagement pour une mobilité plus accessible, plus pratique et plus performante sur l'ensemble du territoire desservi par MOCA. Des réflexions sont en cours pour élargir encore l'offre et toujours mieux répondre aux besoins des habitants, notamment pour fluidifier les déplacements vers la zone commerciale.

Cette nouvelle ligne a été inaugurée jeudi 15 janvier 2026.

LE PREMIER ANNIVERSAIRE DU RÉSEAU MOCA

En seulement 12 mois, les bus violets du nouveau réseau MOCA sont devenus un élément essentiel du quotidien des habitants de la Communauté de communes Caux-Austreberthe, avec 111 485 voyages réalisés en 2025. Transdev Normandie, opérateur du réseau, a eu à cœur d'accompagner la Communauté de communes Caux-Austreberthe afin d'offrir aux habitants des solutions de mobilité inclusives, sûres et durables.

Ce premier anniversaire célébré le 18 mars 2025 marque donc le succès d'un réseau accessible et en constante évolution.

Au menu de cet événement :

- Inauguration d'un nouveau bus HVO, réduisant de 50% les émissions de CO₂ ;
- Concours de photos en ligne pour gagner un casque Bluetooth ;
- Distribution de goodies dans les bus et sur les marchés ;
- Animations à bord avec magicien et sculpteur de ballons.

CE JEUNE RÉSEAU EST EN ÉVOLUTION CONSTANTE.

En mai 2025, un questionnaire a été distribué aux habitants du quartier Boieldieu afin de recueillir leurs attentes à propos des évolutions du réseau de bus. A compter du 5 janvier 2026, la desserte de la ligne 2 s'est étendue pour mieux répondre aux besoins de mobilité du quotidien des habitants de Barentin, Pavilly et Villers-Écalles.

Cette évolution vise à faciliter l'accès aux services publics, aux équipements de loisirs et aux lieux de vie en renforçant les correspondances des mobilités tout au long de la journée.



Transdev Normandie et ses équipes remercient la Communauté de communes Caux-Austreberthe pour sa confiance et les voyageurs qui font vivre le réseau MOCA chaque jour.



LE TAD MÊME LE DIMANCHE ET LES JOURS FÉRIÉS !

Le début d'année 2026 a été marqué par l'évolution du service de transport à la demande de DeepMob. Désormais, il est possible de réserver son Transport à la Demande les dimanches et jours fériés sur l'ensemble des 16 communes de Dieppe-Maritime.

De nouveaux arrêts ont également vu le jour à Dieppe dans des quartiers moins bien desservis comme Esplanade, Caude-Côte ou la Cité du marin, pour permettre notamment les correspondances avec les lignes de bus du réseau.

ACCUEIL DÉLÉGATION DE TRANSDEV CANADA

Le 21 mars 2025, nos équipes de Dieppe et du Canada ont profité de cette rencontre chaleureuse et riche d'enseignements. Un moment de partage qui fut l'occasion de présenter le réseau local DeepMob, un modèle de mobilité de proximité, agile et adapté aux réalités du territoire co-construit avec la Communauté d'Agglomération Dieppe-Maritime.

Ancré dans les besoins quotidiens de ses usagers, Transdev Normandie développe des solutions de mobilité sur mesure, pensées avec et pour les territoires dont les principes peuvent être transposés avec pertinence au Canada.

NOUVELLE OFFRE VÉLO, C'EST PARTI !

Le 5 juillet 2025, la Communauté d'Agglomération Dieppe-Maritime et Transdev Urbain Dieppe ont officiellement lancé le tout nouveau service de location de vélos DeepMob Vélos.

L'OBJECTIF DE CE NOUVEAU SERVICE

Faciliter les mobilités douces de proximité et accompagner les trajets du quotidien comme les balades estivales.

UNE OFFRE ACCESSIBLE ET ADAPTÉE À TOUS LES PROFILS

34 vélos disponibles,
 dont 20 à assistance électrique.

4 formules flexibles : demi-journée,
 journée, week-end ou semaine.

Tarifs préférentiels pour les habitants
 de l'agglomération.

Le point de retrait unique se situe à la Gare routière de la Ville de Dieppe. Les réservations en ligne 24h/24 sur www.deepmob.fr.

Ce nouveau service de mobilité douce, simple et concret apporte une nouvelle réponse aux enjeux du territoire.



UNE OFFRE VÉLO RENFORCÉE POUR FAVORISER L'EXPÉRIMENTATION DES MOBILITÉS DOUCES

En 2025, Flers Agglo a renforcé son offre de mobilité douce en se dotant de nouveaux vélos à assistance électrique proposés en différents modèles. La collectivité souhaite ainsi répondre à la forte demande des habitants désireux de tester de nouveaux équipements de mobilité.

UN MODÈLE DIFFÉRENT DES PRÉCÉDENTS

En mai, une première étape avec **25 nouveaux vélos de ville à assistance électrique** proposés à la location courte et moyenne durée à l'agence Némus à Flers. Un modèle différent de la flotte existante depuis 2019 qui permet de diversifier le parc de location et de varier les usages.

En août, une seconde étape avec **5 vélos longtail électriques** (vélo allongé, pourvu d'un porte-bagage arrière capable d'accueillir jusqu'à deux enfants), plus maniables et plus légers que les vélos-cargos. **Dix sièges porte-bébés** sont également louables depuis juillet.

Ce service est réservé aux personnes à partir de 14 ans qui résident, travaillent ou étudient dans l'une des 42 communes de Flers Agglo. Des tarifs attractifs sont proposés.

LA FLOTTE NÉMUS

95 vélos de ville
 à assistance électrique

3 vélos-cargos
 à assistance électrique

4 remorques
 pour vélo

5 vélos longtail
 électriques





COSIBUS UN INDISPENSABLE RÉSEAU DE CŒUR DE VILLE

COSIBUS confirme son succès en 2025 en franchissant un cap emblématique : celui des 100 000 voyages (+12,7% vs 2024). Une progression qui illustre pleinement l'adhésion des usagers et la montée en puissance du service sur le territoire.

Pour ajuster l'offre de mobilité aux besoins, deux études ont été réalisées en 2025.

- En septembre, une enquête de satisfaction et des enquêtes non-utilisateurs du réseau ;
- En novembre, une mesure de la fréquentation par ligne.

L'enquête Montées-Descentes réalisée sur le réseau Cosibus apporte un éclairage précis et robuste sur les usages réels du réseau, à la suite de la refonte réalisée en septembre 2023. Elle permet de confirmer plusieurs

enseignements structurants, tout en mettant en évidence des marges d'optimisation ciblées, en particulier sur la ligne 2.

Les analyses mettent en évidence que les temps de parcours actuels de la ligne 2, peu contraints par la fréquentation, offrent des marges de manœuvre intéressantes pour faire évoluer le tracé et les dessertes, sans dégrader la régularité du service.

Afin d'améliorer l'adéquation du service aux besoins et aux pratiques des administrés, Transdev Normandie accompagne Coutances Mer et Bocage dans la réflexion sur l'évolution du réseau.

Dans ce cadre, des ajustements ont été proposés pour 2026 et seront mis en œuvre.

Sur les 3 premiers mois d'exploitation, ce sont 36 000 kilomètres parcourus et autant de passagers transportés.

Ces premiers chiffres posent les bases d'un réseau en pleine relance.



NOUVELLE DYNAMIQUE POUR LA MOBILITÉ À HONFLEUR-BEUZEVILLE UNE MESURE FORTE POUR CHANGER LES COMPORTEMENTS

Depuis le 2 janvier 2025, Transdev est le nouveau délégataire du réseau de transport urbain, avec une mission claire : garantir la continuité de service et faire évoluer l'expérience voyageur pour les 5 années à venir.

Au démarrage du contrat, de nouveaux services ont été déployés sur le réseau :

- Lancement du ticket SMS pour des achats simplifiés ;
- Déploiement de l'application mobile : infos en temps réel, trajets optimisés, alertes perturbations ;
- Mise en place de la billettique numérique pour un accès plus fluide et un suivi affiné de la fréquentation ;

- Création de la nouvelle identité visuelle et d'une livrée repensée, symbole fort de cette dynamique renouvelée.

Le 31 mars 2025, Transdev Normandie et la Communauté de Communes du Pays de Honfleur-Beuzeville ont inauguré le nouveau réseau HO bus autour d'un programme dense : découverte de la nouvelle livrée, discours, mais aussi visite du dépôt conducteurs à Gonnevill-sur-Honfleur et découverte de l'arrêt "Orne" qui dessert l'hypermarché E.Leclerc.





PARTICIPER AU RAYONNEMENT DE LA NORMANDIE

À CHERBOURG EN COTENTIN LES ADHÉRENTS DE TRANS.CITÉ RÉUNIS AFIN D'AMÉLIORER LA MOBILITÉ POUR TOUS

Élus, experts de l'accessibilité, représentants du monde du handicap et opérateurs se sont réunis à l'occasion du voyage d'études annuel de Trans.Cité, consacré à la mobilité des personnes en situation de handicap. Ces deux journées, ont notamment mis en lumière les initiatives du territoire du Cotentin en matière de mobilité inclusive. Parmi celles-ci, sur Cherbourg-en-Cotentin, le service Cap à la demande accessible aux personnes à mobilité réduite dans tout le Cotentin et l'autopartage adapté en lien avec APF-France handicap.

Des actions pour favoriser les déplacements des personnes en situation de handicap sur ce grand territoire dont la superficie représente 14 fois celle de Paris !

De précieux moments d'échange, de partage de bonnes pratiques et d'inspiration, entre experts et opérateurs de la mobilité et du handicap, pour imaginer ensemble une mobilité plus inclusive. Un programme parfaitement orchestré clôturé par la visite d'un des sites emblématiques du Cotentin, le Phare de Gatteville.





**PARTICIPER
AU RAYONNEMENT
DE LA NORMANDIE**



Bateau Class40 Zeiss du skipper havrais Thimoté Polet par Transdev Havre.



LA TRANSAT CAFÉ L'OR LE HAVRE NORMANDIE



En accompagnant cette aventure humaine et maritime, Transdev Le Havre facilite les déplacements des visiteurs et assure un relais de communication de l'évènement. Un partenariat qui valorise tout le travail fait sur le territoire pour rendre la mobilité fluide, simple et accueillante.

UN DISPOSITIF DÉDIÉ À L'ÉVÈNEMENT

1 rame de tramway entièrement décorée durant tout le mois d'octobre.

Des navettes gratuites du 17 au 26 octobre, de 10h à 22h, entre le Stade Océane et le Village de la Transat (en partenariat avec la ville du Havre).

1 offre promotionnelle sur le titre SMS, le week-end du départ de la course.

1 communication digitale : actualités et promotion de l'évènement sur le site LiA, jeux-concours sur les réseaux sociaux, publicités sur les écrans des agences LiA et du funiculaire, encart dans la newsletter envoyée à 45 000 personnes.

1 communication aux arrêts et dans les véhicules : publicités aux arrêts de bus des lignes à proximité du village, messages sonores et défilants dans les véhicules et aux arrêts.

TRANSDEV ROUEN SUPPORTER DU TOUR DE FRANCE

AVEC LOVÉLO, CHAQUE JOUR EST UN TOUR

À l'occasion du passage du Tour de France dans la Métropole et de l'arrivée de l'étape à Rouen, **LOVÉLO s'est mis à l'heure du maillot jaune**. Pour célébrer cet événement populaire et sportif emblématique et valoriser la place du vélo sur le territoire, le service de mobilité douce a endossé de nouvelles couleurs et proposé une animation inédite.

Le 8 juillet, un concours exceptionnel et riche en émotion a permis à 25 personnes de vivre **la grande parade LOVÉLO**, avec à la clé, une expérience unique : réaliser les deux derniers kilomètres du parcours officiel, sous les acclamations du public, avec passage de la ligne d'arrivée et **montée sur le podium officiel du Tour de France !**

À n'en pas douter, un événement qui laissera des souvenirs inoubliables pour les lauréats.

D'autres lots ont également été mis en jeu :

- **Des places en tribune**, pour assister à l'arrivée et aux remises officielles des maillots ;
- **Des médailles en bois**, réalisées par l'Atelier Autonome ;
- **Une rencontre VIP** à l'agence LOVÉLO avec Alexis GOUGEARD, coureur professionnel.

Et pour marquer davantage encore l'évènement, **un TEOR, l'agence LOVÉLO et l'agence mobile ont été habillés aux couleurs du Tour.**





**PARTICIPER
AU RAYONNEMENT
DE LA NORMANDIE**

LES COLLABORATEURS TRANSDEV PRÉSENTS AUX DIFFÉRENTS RENDEZ-VOUS SPORTIFS DE NORMANDIE



AU HAVRE URBAN TRAIL

Un grand bravo à tous nos engagés sous les couleurs de Transdev Le Havre qui, les 23, 24 et 25 mai 2025, ont couru sous un soleil discret pour cette belle édition du LHUT. Les équipes LiA ont participé à l'événement en transportant les sportifs et de nombreux voyageurs.

**Rendez-vous pour l'édition 2026,
encore plus nombreux
et plus motivés que jamais.**

À ROUEN SEINE-MARATHON 76

Avec 150 participants collaborateurs de Transdev Normandie, issus de nos différentes filiales régionales, la vague rouge était de retour au Seine-Marathon 76, les 27 et 28 septembre 2025, pour une nouvelle édition pleine d'énergie.

Au-delà du challenge sportif, cette belle mobilisation a permis de renforcer les liens entre collègues, dans une ambiance conviviale et solidaire, et de porter haut les couleurs de la mobilité partagée, de l'esprit d'équipe et du bien-être au travail.



TRANSDEV NORMANDIE DEVIENT PARTENAIRE DE L'ALM ÉVREUX BASKET EURE POUR LA SAISON 2025/2026

Ce partenariat, fruit d'une action inter-territoires Rouen-Eure, vient renforcer notre engagement en faveur des dynamiques territoriales.

À cette occasion, un nouveau car a été décoré aux couleurs du club, une réalisation en relation avec ATISS Communication visuelle. Ce véhicule accompagne les joueurs tout au long de la saison.

**Partout en Région Normandie,
Transdev s'engage aux côtés de clubs sportifs
et d'associations locales.**

Ces engagements reflètent notre volonté de promouvoir le sport comme levier d'inclusion sociale et professionnelle, tout en valorisant les initiatives qui font vivre nos territoires.

**Ensemble, continuons de faire rayonner
la Normandie... sur le terrain comme sur
la route.**



**PARTICIPER
AU RAYONNEMENT
DE LA NORMANDIE**



DIEPPE CÉLÈBRE LES 70 ANS D'ALPINE AVEC DEEPMOB !

À l'occasion des 70 ans d'Alpine, Transdev Normandie a répondu présent pour faciliter la mobilité des passionnés et des habitants tout au long de ce bel événement de la Côte d'Albâtre !

Le réseau DeepMob a assuré un service de navettes gratuites les 30, 31 mai et 1^{er} juin, permettant aux visiteurs de rejoindre l'événement des passionnés de la manufacture iconique dieppoise. Un service opéré en toute sécurité par nos équipes locales pour assurer le bon déroulé de cette fête sur la Ville de Dieppe.

**Au total,
15 000 visiteurs ont été transportés !**

PARTENARIAT ROUEN NORMANDIE RUGBY TRANSDEV NORMANDIE DONNE LE COUP D'ENVOI

Transdev Normandie accompagne une nouvelle saison du Rouen Normandie Rugby avec une innovation aussi originale que symbolique : un **mini bus radio commandé** pour transporter le ballon au centre du terrain à chaque match.

Imaginé et fabriqué par les carrossiers de Transdev Rouen, ce véhicule miniature symbolise notre partenariat aux côtés du club, fondé sur des valeurs partagées mais aussi tout le savoir-faire et l'expertise de nos équipes techniques qui œuvrent au quotidien.

Et à chaque match, le Réseau Astuce emmène les spectateurs en toute sécurité au Stade Robert-Diochon pour encourager les Lions !

Merci au Rouen Normandie Rugby pour cette réalisation unique à découvrir tout au long de l'année !



SOLIDARITÉ INTERNATIONALE UN ENGAGEMENT AUX CÔTÉS DES TERRITOIRES DE NORMANDIE

Transdev Normandie est ravi de soutenir une initiative de solidarité internationale, en faisant le don d'un car à l'Association des Élus de France | AEF.

Notre car scolaire Crossway, floqué par les équipes de TRANSURBAIN sous la coordination de Grégory MICHELS, a été officiellement remis à l'Association des Élus de France | AEF, le 25 mars 2025 lors d'une cérémonie à Évreux, en présence de nombreux élus locaux.

Acheminé à Polyana, à l'ouest de l'Ukraine, il assurera le transport des élèves dans une région où les cars scolaires manquent cruellement, nombre d'entre eux ayant été réquisitionnés dans le cadre du conflit. En 2023, Transdev Normandie avait déjà fait don de 4 cars pour aider le pays.





**PARTICIPER
AU RAYONNEMENT
DE LA NORMANDIE**



NOS SOLUTIONS DE MOBILITÉ AU SERVICE DE LA CULTURE NORMANDE

AMBIANCE FESTIVE ET JAZZ SOUS LES POMMIERS, AVEC LES CONDUCTEURS DE TRANSDEV NORMANDIE

Samedi 24 mai 2025, dans une ambiance festive, nos conducteurs ont lancé le déploiement des navettes gratuites tout au long du festival Jazz sous les pommiers, pôle de référence jazz, en complément du réseau Cosibus, opéré par Transdev Normandie pour Coutances mer et bocage qui était gratuit toute la semaine !

Jusqu'à 2h30 du matin, elles ont relié la gare et le parking déporté aux différents lieux du festival pour permettre à tous de profiter des concerts sans voiture, en toute tranquillité et sécurité.

En tant que partenaire du Festival, Transdev Normandie a assuré le transport des élèves des écoles de musique du Département de la Manche le dimanche 25 mai. Nous avons eu le plaisir de parrainer le concert de Richard GALLIANO – New York Tango Trio du 29 mai !

Mercredi 26 novembre 2025 au Théâtre municipal de Coutances à la soirée des partenaires de la 44^e édition du festival pour un bilan et un aperçu de l'édition 2026... animée par Alex DUTILH !

Notre partenariat 2025
7 300 personnes véhiculées



SECRETS D'ORCHESTRE

Plus de 4 000 élèves d'une cinquantaine d'établissements de la Métropole Rouen Normandie ont été transportés le 19 juin par les équipes de Transdev Normandie lors d'une représentation orchestrale au Zenith de Rouen.

En coordination avec Transdev Normandie Interurbain, les services offre de transport et exploitation de Transdev Rouen ont organisé un dispositif de transport reposant sur les liaisons directes T4, F6, 42 ou encore F9 et représentant au total 25 bus. 30 cars interurbains ont également été mobilisés pour faire du porte à porte pour les établissements les plus éloignés du Zénith.

Pour assurer ce dispositif, des agents ont eu la charge d'orienter et de sécuriser les déplacements des jeunes et de leurs accompagnateurs.

TRANSDEV NORMANDIE RÉPOND PRÉSENT AUX ÉVÉNEMENTS

Jeudi 31 juillet 2025, à l'occasion de la venue de la Patrouille de France sur la plage de Collignon à Cherbourg-en-Cotentin, Cap Cotentin a assuré le transport des spectateurs avec un service de navettes dédiées en complément de l'offre régulière :

1 navette toutes les 10 min entre la gare de Cherbourg-en-Cotentin et la plage de Collignon, en passant par la mairie de Tourlaville de 13h à 19h.

1 offre tarifaire attractive : le ticket journée à 1€ pour les groupes de 1 à 5 personnes !

1 dispositif adapté.

Plus de 2 000 personnes transportées !



PARTENAIRE DU TOURISME

À ROUEN LE RÉSEAU ASTUCE GUIDE LES TOURISTES PENDANT L'ÉTÉ

Ville d'art et d'histoire, riche en patrimoine, culture et gastronomie... la Métropole Rouen Normandie est une destination touristique qui attire de nombreux visiteurs chaque année, notamment à la période estivale.

Pour promouvoir le territoire et son accessibilité en transports en commun, Transdev Rouen a réalisé une belle campagne de communication pour inviter les visiteurs à aller plus loin dans la découverte !

Le dispositif : un support dédié à chacun des lieux emblématiques de la Métropole comme la Rue du Gros Horloge, la Forêt Monumentale, le Jardin des Plantes, les quais rive gauche et la Base de Loisirs de Bédanne, avec un descriptif des accès en transports en commun.



IT, DIGITAL ET TECHNOLOGIES NUMÉRIQUES TRANSFORMENT NOS MÉTIERS



GEONEXIO

« THINK AND DO TANK »
INITIÉ PAR TRANSDEV EN 2025
POUR LES ÉTUDES DE MOBILITÉ

La création du think and do tank Geonexo répond à un enjeu majeur pour l'évolution des mobilités : comprendre finement les enjeux de mobilité et concevoir des solutions adaptées à chaque territoire et à ses habitants.

Rassemblant les expertises, Geonexo a vocation à mieux comprendre pour mieux agir en s'appuyant sur :

- Un écosystème de partenaires acteurs publics, scientifiques et professionnels de la mobilité ;
- L'analyse des données et des comportements de mobilité au service de l'expertise territoriale ;
- Des solutions sur mesure pour chaque territoire.

Geonexo incarne la vision Transdev d'une mobilité intelligente, durable et connectée, utile, au service des territoires et de leurs habitants.

Ensemble, transformons les données en déplacements qui ont du sens.

ANALYSER LES DONNÉES TÉLÉPHONIE MOBILE POUR MIEUX COMPRENDRE LES PRATIQUES DE DÉPLACEMENT

Dans le cadre d'un partenariat avec Orange, les données Orange Flux Vision, sont agrégées et anonymisées, puis couplées à celles issues d'outils plus traditionnels (flux DT/DE, données billettiques et SAEIV). De leur analyse, émerge un bouquet complet d'outils d'aide à la décision qui participent à objectiver les flux, identifier les besoins de mobilité et éclairer les choix d'organisation des réseaux.

La mobilisation de cet ensemble de data favorise une offre de transport plus adaptée, et plus en phase avec les usages réels. En comprenant mieux pratiques de déplacement sur les territoires normands, Transdev peut proposer de meilleures réponses aux enjeux d'aménagements des territoires, aux dynamiques économiques et sociale et de nouvelles solutions au bénéfice de nos clients, comme par exemple de potentielles offres de car express, une l'adéquation entre offre et demande par tranche horaire, potentiel d'une nouvelle desserte, etc.



« Révélant les tendances de mobilité, Geonexo éclaire les décideurs pour améliorer l'accessibilité des territoires et des aires urbaines. »

ÉDOUARD HÉNAUT,
Directeur général de Transdev France

DIGITAL CLEAN UP DAY 2025 DÉFI RELEVÉ !

Aux côtés de Réseau Grain, Ecologic et des Ateliers du Bocage, les équipes normandes Transdev ont relevé le défi d'un numérique plus sobre et solidaire !

Les résultats parlent d'eux-mêmes :

519 GO de données nettoyées

45 KG de matériel collecté pour recyclage

Des téléphones récupérés pour une seconde vie, utile et solidaire

Ce type d'action illustre parfaitement l'engagement collectif de nos équipes pour faire du numérique un levier de transition responsable !

Félicitations aux équipes pour cette belle mobilisation. Ensemble, elles font vivre sur le terrain une vision du numérique plus sobre.



VOTRE AVIS EST PRÉCIEUX

SCANNEZ LE QR-CODE ET DONNEZ VOTRE AVIS SUR LE RÉSEAU EN 3 MN !
Mieux connaître vos habitudes et vos attentes pour améliorer le réseau

UN SERVICE PROPOSÉ PAR **leCotentin**

SOLUTION VOCADS

L'IA AU SERVICE DE L'ÉCOUTE CLIENT

Solution d'enquête vocale conversationnelle en temps réel avec une intelligence artificielle, Vocads est utilisée sur le réseau Cap Cotentin pour réaliser de courtes enquêtes de satisfaction client. Organisées dans des contextes spécifiques, elle permet d'aller plus loin dans la compréhension de la satisfaction de nos clients.

Ainsi, en 2025, deux enquêtes ont été conduites : en mai à l'agence de Mobilité, 6 mois après son ouverture pour faire suite à une réclamation puis en novembre. Un outil précieux pour recueillir rapidement des retours et adapter l'offre de services aux besoins des utilisateurs du réseau.

IT, DIGITAL ET TECHNOLOGIES NUMÉRIQUES TRANSFORMENT NOS MÉTIERS



LA TRANSITION ÉNERGÉTIQUE

RGPD PÔLE POSITION POUR LA NORMANDIE

L'année 2025 confirme la position de Transdev Normandie comme première région de Transdev en France la plus avancée en matière de conformité RGPD. Une gouvernance structurée a été mise en place au sein de l'ensemble des filiales, avec la désignation d'un DPO pour chaque entité juridique, dont un DPO certifié conformément aux référentiels de la CNIL.

Pour chaque entité juridique, un registre des traitements a été créé permettant une cartographie exhaustive des traitements et une meilleure maîtrise des risques. À ce jour, l'ensemble des registres régionaux est constitué, à l'exception d'un seul réseau en cours de finalisation.

Les procédures encadrant les contrats de travail, règlements intérieurs et clauses de confidentialité des nouveaux collaborateurs amenés à traiter des données personnelles ont été harmonisées.

L'information prévue à l'article 13 du RGPD a été diffusée à chaque salarié et systématiquement intégrée au parcours des nouveaux entrants. La gestion des demandes d'exercice des droits est pleinement opérationnelle pour les clients comme pour les salariés. Les violations de données personnelles sont prises en charge conformément aux exigences du RGPD.

Enfin, un accompagnement régulier est assuré auprès de nos autorités organisatrices afin de garantir un cadre contractuel et opérationnel conforme aux exigences réglementaires.

L'intégration de la protection des données est garantie dès la conception des projets.



À PONT-AUDEMER 72 VÉHICULES CONVERTIS HVO

En 2025, dans le cadre du renouvellement des contrats scolaires, les 72 véhicules de notre parc de Pont-Audemer ont été convertis au 100% HVO.

Le HVO 100, Hydrotreated Vegetable Oil à 100%, est un carburant alternatif conçu en assemblant plusieurs matières premières renouvelables ou des sous-produits tels que des graisses animales ou des huiles de cuisson.

Ses atouts :

- Meilleure performance par temps froid ;
- Réduction de 80 à 90 % des émissions de CO₂ par rapport au diesel B7 ;
- Très faible surconsommation de carburant.

TRANSDEV LE HAVRE 1^{ÈRE} ENTREPRISE TRANSDEV DE FRANCE CERTIFIÉE ISO 50001

Cette certification internationale encadre les bonnes pratiques en matière de gestion de l'énergie. Son obtention atteste de notre volonté d'optimiser durablement notre consommation énergétique, tout en renforçant notre efficacité opérationnelle dans une dynamique d'amélioration continue.

L'audit mené par Bureau Veritas France a validé la performance de notre système de management de l'énergie. L'implication de nos équipes a permis de réaliser des résultats concrets :

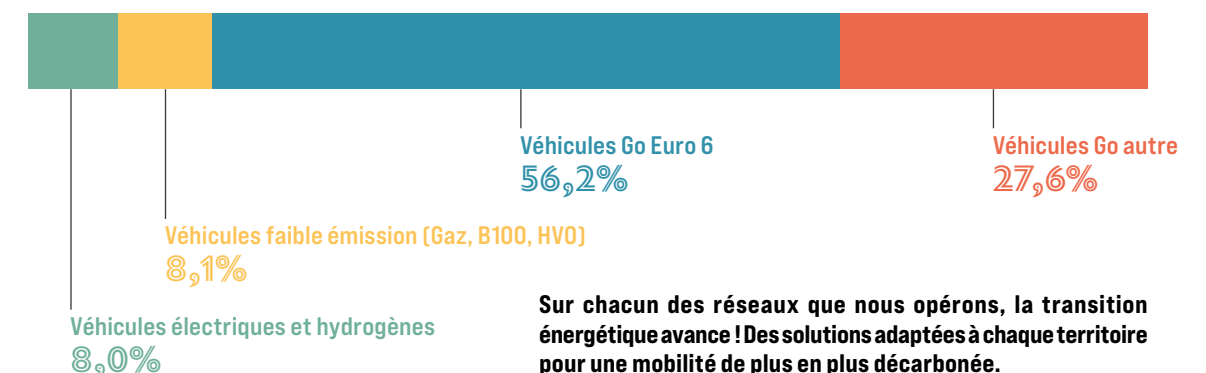
- Remplacement progressif de la flotte par des bus GNV ;
- Mise en place d'une offre de transport multimodale optimisée avec la possibilité de combiner vélo et transports en commun (vélos acceptés à bord de tous les véhicules du réseau : bus, tramway et funiculaire)
- Installation de système d'éclairage à détection et faible consommation dans tous les bâtiments

Une étape clé pour une mobilité durable, responsable et tournée vers l'avenir.

98% des responsables de traitement ont été formés via 2 modules dédiés, complétés par un module e-learning à destination des managers.

1 campagne de sensibilisation des collaborateurs est d'ores et déjà planifiée pour 2026.

LE MIX ÉNERGÉTIQUE TRANSDEV NORMANDIE



LA TRANSITION ÉNERGÉTIQUE

À ROUEN

LES PREMIERS BUS ÉLECTRIQUES EBUSCO SONT ARRIVÉS

Sur l'année 2025, la flotte s'est enrichie de 14 autobus électriques dont 8 standards Ebusco et 6 TEOR Ebusco renforçant ainsi l'engagement du réseau Astuce pour des transports plus durables et respectueux de l'environnement.

Au-delà de leur performance environnementale, les nouveaux bus électriques Ebusco intègrent des technologies avancées visant à améliorer l'expérience passager : des systèmes d'information dynamique et un accès facilité pour les personnes à mobilité réduite, qui rendent les déplacements plus fluides et plus confortables pour les usagers.

ACCOMPAGNER L'ARRIVÉE DES EBUSCO PAR LA FORMATION À L'ÉCO-CONDUITE

Les exercices pratiques du programme de formation sont réalisés sur Ebusco. Les conducteurs se familiarisent ainsi avec ce nouveau véhicule électrique en conditions réelles et intègrent pleinement les enjeux d'une conduite plus durable.

Mobilisant des outils pédagogiques innovants et immersifs, cette formation favorise une prise de conscience immédiate de l'impact environnemental. Elle participe à instaurer une culture de responsabilité, alliant sobriété, fluidité et confort pour les passagers.

‡ DE 120 conducteurs
ont été formés en 2025

À ROUEN

LA METROPOLE ROUEN NORMANDIE INVESTIT DANS L'EXTENSION DU REMISAGE POUR ACCUEILLIR LA T5



L'été 2025 a été marqué par l'achèvement des travaux d'extension du remisage au dépôt des Deux-Rivières, une opération visant à renforcer les capacités d'accueil pour les autobus articulés électriques, notamment pour la nouvelle ligne TEOR T5.

Avec cette extension, 18 places supplémentaires sont disponibles pour les bus articulés, situées au-dessus du parking existant pour véhicules légers. Le parking en sous-sol conserve 140 places pour les voitures, tandis que la voirie devant les ateliers a été reprise afin de faciliter les entrées et sorties des véhicules.

Le projet intègre également des aménagements innovants et sécuritaires :

- Un réseau d'extinction automatique d'incendie, venant compléter celui déjà installé sous le remisage couvert en 2024 ;

- Une ombrière photovoltaïque, en accord avec les engagements en matière de transition énergétique.

Ces aménagements répondent aux besoins croissants du réseau tout en garantissant sécurité, performance et durabilité sur le site.

Cette réalisation a nécessité une coordination étroite entre les acteurs du projet : la Métropole Rouen Normandie, le maître d'ouvrage, le maître d'œuvre, les entreprises du groupement et Transdev Rouen.

Pendant les travaux, la cellule projets de Transdev a travaillé avec les services exploitation, technique et QSE pour anticiper les impacts sur le stationnement, l'atelier et la circulation, garantissant ainsi la continuité des activités et la sécurité des salariés.



NOS ACTIONS EN FAVEUR DE LA RSE

OCTOBRE ROSE PARTOUT EN NORMANDIE, NOS ÉQUIPES MOBILISÉES

Tout au long du mois d'octobre 2025, nos collaborateurs se sont engagés pour sensibiliser à la lutte contre le cancer du sein, en lien avec les collectivités et nos réseaux de transport en Normandie.

Partout sur le territoire, des ateliers, animations et petits-déjeuners, distributions de rubans roses ont été organisés pour informer et encourager le dialogue autour du dépistage.

Du 3 au 18 octobre, le bus Octobre Rose a sillonné le territoire du Havre Seine Métropole pour rappeler l'importance du dépistage précoce, sur un parcours imaginé par Transdev Le Havre.

À Dieppe, le retour de la navette électrique rose DeepMob a marqué les esprits : décorée aux couleurs d'Octobre Rose, elle a diffusé chaque jour un message de solidarité et de prévention sur la Communauté d'Agglomération Dieppe-Maritime.

Merci à toutes nos équipes pour leur énergie, leur bienveillance et leur engagement pour cette belle cause. Ensemble, continuons à faire circuler la sensibilisation et l'espoir.

LES BOÎTES SOLIDAIRES EN COLLABORATION AVEC L'AUTOBUS DU SAMUSOCIAL DE ROUEN

Au cours du mois de mars, les équipes de Transdev Rouen ont constitué 130 boîtes d'hygiène solidaires destinées aux femmes sans-abri de Rouen, en collaboration avec L'Autobus du Samusocial de Rouen.

Chaque boîte, réalisée grâce à la générosité des collaborateurs, contenait des produits essentiels (gels douche, dentifrices, accessoires de beauté, protections hygiéniques...), ainsi que des petites douceurs et des activités, afin d'apporter un peu de réconfort à celles qui en avaient le plus besoin. L'Autobus du Samusocial de Rouen a distribué les boîtes lors de ses maraudes quotidiennes. Créée en 1993 et affiliée au Samusocial de Paris, l'association soutient les personnes sans-abri de la ville. Chaque jour, ses bénévoles rencontrent entre 130 et 200 personnes en situation de précarité, faisant de la distribution de nourriture un moment propice pour créer du lien et rompre l'isolement.

Cette initiative a montré l'engagement des équipes et leur volonté d'avoir un rôle social sur le territoire.



SEMAINE EUROPÉENNE DE LA MOBILITÉ LA FRESQUE DE NOS COLLABORATEURS

Dans une forme ludique et collaborative, cet atelier invite les participants à :

- Réfléchir ensemble à leurs habitudes de déplacement ;
- Identifier des leviers d'action concrets et immédiats ;
- Partager des idées pour une mobilité plus sobre et durable.

Petit à petit, en changeant nos habitudes, nous pouvons tous contribuer à la transition vers une mobilité bas carbone. C'est bon pour la planète, pour la qualité de l'air, pour la santé... et aussi pour le pouvoir d'achat ! Toute l'année nous agissons pour une mobilité plus durable... et encore plus pendant cette semaine dédiée !

MAI À VÉLO CHEZ TRANSDEV ROUEN

Pour la deuxième année consécutive, nous avons participé au challenge Mai à Vélo... et nos salariés ont relevé le défi avec enthousiasme. Mais au-delà du chiffre, c'est une véritable démarche d'entreprise qui s'ancre pour inciter chacun à tester de nouvelles mobilités actives, à repenser ses habitudes et à faire place à des modes de déplacement plus écologiques et bénéfiques pour la santé. Pour certains salariés, ce challenge a été l'occasion d'une remise en selle, premier pas vers un changement durable.

Également porté à l'échelle nationale par le groupe Transdev, ce défi a largement mobilisé dans de nombreuses entités partout en Normandie.

Une initiative simple, conviviale... et porteuse de sens pour la transition que nous voulons incarner.

+ **DE 2 600 KM** parcourus sur le mois
pour les collaborateurs de Transdev Rouen !

L'AUTO-ÉCOLE SOCIALE DE LOUVIERS REDÉMARRE ET CHANGE DES VIES

Née de l'ancrage du groupe Transdev au cœur des villes et des territoires, la fondation Transdev porte les valeurs de l'entreprise et de ses collaborateurs dans le champ de la mobilité sociale.

Dans le cadre de ce projet de mécénat à Louviers, la Fondation s'est engagée à apporter à l'association un soutien financier d'un montant de 8 000 € pour accompagner son projet "Création d'une auto-école sociale". Cette subvention participera à l'acquisition de 2 voitures en double commande, l'une en boîte mécanique, l'autre en boîte automatique, sur les fonds privés de mécénat.



NOS ACTIONS EN FAVEUR DE LA RSE

TRANSDEV LE HAVRE OBTIENT LE LABEL CAP 26000 (NIVEAU 4)

Grâce à l'engagement collectif et au travail de nos correspondants RSE, Transdev Le Havre franchit une nouvelle étape. Depuis 2016, la RSE est intégrée dans nos pratiques quotidiennes. En 2025, cette démarche structurée et portée par les collaborateurs est reconnue par CAP 26000, labellisation certifiée par **Bureau Veritas France**. La note obtenue, 4,08/5, atteste de la maturité et de l'efficacité de notre système de management RSE.

Cette labellisation repose sur sept piliers fondamentaux :

Gouvernance : principe de transparence, d'éthique, de responsabilité et de dialogue avec les parties prenantes...

Droits de l'homme : actions de sensibilisation, déploiement de formations contre les agissements sexistes, mobilisation autour d'Octobre Rose, lutte active contre toutes les formes de discrimination...

Relations et conditions de travail : priorité donnée à la santé, au bien-être et la sécurité des collaborateurs, via des ateliers, la création d'espaces conviviaux, le renouvellement des tenues, le développement des compétences...

Environnement : amélioration continue de l'éco-conduite, prise en charge des vélos à bord de l'ensemble des véhicules du réseau, tri et valorisation des déchets...

Loyauté des pratiques : promotion de pratiques éthiques, transparentes et responsables dans l'ensemble de nos activités.



Questions relatives aux consommateurs : amélioration continue de la qualité de service, attention portée aux besoins et à la satisfaction des voyageurs...

Développement local : ancrage territorial fort à travers des partenariats avec les acteurs locaux et le soutien d'initiatives contribuant au développement économique et social du territoire.

Bravo à toutes les équipes et aux correspondants RSE pour leur engagement pour cette belle réussite collective qui a permis l'obtention de cette labellisation !



TRANSDEV ET APF-FRANCE HANDICAP

Une convention de partenariat nationale en faveur de l'inclusion et de l'autonomie des personnes en situation de handicap dans les transports a été signée. Les premiers projets ont été déployés en Normandie.

À **Transdev Rouen**, les équipes et APF-France handicap ont travaillé à la formation des salariés et notamment des conducteurs à la prise en charge du handicap.

30 sessions organisées

200 personnes formées

1 bilan très positif sur la prise de conscience des difficultés des personnes en situation de handicap

À **Transdev Le Havre**, APF-France handicap apporte son expertise d'usage pour tester l'accessibilité en fauteuil roulant des lignes, des arrêts et de l'aménagement intérieur des matériels roulants.

Des séances de sensibilisation sont organisées dans nos filiales interurbaines auprès des conducteurs de cars. Transdev Normandie étudie également un projet de Centre de Relation Clients normand intégrant des conseillers en situation de handicap. La mise en service opérationnelle est prévue en janvier 2028.



« APF-France handicap est la pionnière du combat pour l'accessibilité, condition de la société inclusive où chacun a sa juste place. Avec Transdev, nos deux raisons d'être nous ont naturellement rapprochés. Aujourd'hui, je suis heureux que nous travaillions concrètement ensemble à faire progresser l'inclusion. Notre partenariat nous donne ce coup d'avance qui est dans l'ADN d'APF-France handicap, pour inventer des services de transports innovants, attractifs et adaptés à tous les besoins. »

SERGE WIDAWSKI, Directeur général France de APF-France handicap

TRANSDEV ROUEN FORMATION ACCESSIBILITÉ, UN VÉRITABLE "VIS MA VIE"

Une formation immersive sur l'accessibilité et le vieillissement a été développée en partenariat avec des associations de malvoyants et l'APF-France Handicap.

Au programme : des jeux de rôle et l'utilisation d'équipements spécifiques (lunettes de cécité, costumes de vieillissement, fauteuils roulants) permettant de vivre des situations réelles de fragilité. Cette immersion permet aux salariés de mieux comprendre les défis quotidiens rencontrés par les personnes en situation de handicap ou âgées, notamment en matière de mobilité et d'accès aux espaces publics.

QUALITÉ DE VIE QUALITÉ DE SERVICE

MISER SUR LA FORCE DU COLLECTIF AVEC LE COMITÉ DES MANAGERS 2025

L'objectif de cet événement ? Faire le point, renforcer les synergies régionales et co-construire les ambitions communes de demain pour Transdev Normandie, toujours au service des territoires de la Région Normandie.

180 managers de Transdev Normandie réunis dans le cadre privilégié du Haras national du Pin dans le Département de l'Orne pour un moment fort de cohésion, de partage et de projection autour d'un programme dense :

- La restitution des 12 Grands Travaux Transdev Normandie, réalisés par plus de 90 collaborateurs en 2025 ;
- Le focus sur la nouvelle offre du Réseau Astuce de la Métropole Rouen Normandie opéré par Transdev Rouen ;
- La présentation du Bilan Ambition France 2025 et perspectives/Ambition France 2030 pour Transdev ;
- Un bel exercice de réflexion à partir d'ateliers d'intelligence collective.

Mention spéciale pour le spectacle du Haras, qui a offert une belle parenthèse aux managers normands dans cette journée dense et constructive !



AVEC LE CAR PREV⁹ LA PRÉVENTION SANTÉ AU PLUS PRÈS DES SALARIÉS DU TRANSPORT

Soumis à des horaires décalés, à des conditions physiques exigeantes et parfois à un environnement de travail difficile, les conducteurs sont particulièrement exposés aux troubles musculosquelettiques et autres atteintes physiques. Leurs contraintes horaires et organisationnelles limitent l'accès à des dispositifs de soutien adaptés, rendant la santé difficile à aborder et freinant la demande d'aide. Le Car Prev' vient à leur rencontre sur leur lieu de travail pour favoriser leur accès aux bilans de prévention.



NOS CONDUCTEURS ET MÉCANICIENS EN OR

VOLANT D'OR

Le 26 juin 2025, Transdev Normandie a réuni les meilleurs conducteurs et conductrices de ses 15 entités normandes, à l'occasion de la grande finale régionale du Volant d'Or à Vernon sur le territoire de Seine Normandie Agglomération !

Après des semaines de sélections locales, les finalistes se sont affrontés dans une ambiance conviviale, sur des épreuves techniques mêlant parcours de conduite et manœuvres de précision.

« Une superbe journée qui met en valeur nos équipes de conduite mais aussi nos formateur(rice)s et les managers. Bravo à Transdev Normandie Val de Seine (maintenance, exploit & RH) qui a mis son énergie et sa bonne humeur habituelle pour que la journée soit réussie. »

LUDOVIC JUGELÉ, Responsable QSE Eure et Calvados

MÉCANO D'OR

Le 25 septembre 2025, 3 finalistes venus de nos entités Transdev Le Havre et de nos interurbains de Rouen et du Calvados se sont retrouvés pour représenter leur territoire à l'occasion de la grande finale régionale du challenge Mécano d'Or, organisée au sein du réseau LiA de Le Havre Seine Métropole.

Cette matinée a mis à l'honneur un métier-clé de la performance de nos réseaux de mobilité : **la maintenance**.

Un programme chargé attendait les candidats :

- Un QCM de 20 questions ;
- Une épreuve pratique d'une heure, incluant la mesure de disques, le contrôle des éléments de sécurité et le bon fonctionnement général du véhicule.

Bravo à notre champion régional, Maxence FAUQUE, qui a représenté Transdev Normandie à la grande finale nationale Transdev à Meaux, le 6 octobre ! Cette finale s'est déroulée en challenge par équipe, avec un format relais de notre équipe normande associant conducteur-riche de bus, notre mécanicien en Or et conducteur-riche de cars.



QUALITÉ DE VIE QUALITÉ DE SERVICE

UNE RENTRÉE BIEN PRÉPARÉE POUR UNE ANNÉE EN TOUTE SÉCURITÉ

Pendant que les élèves et usagers profitaient de leurs derniers jours de vacances, les équipes Transdev Normandie étaient déjà mobilisées pour leur garantir une rentrée scolaire fluide et sécurisée sur l'ensemble de la Région Normandie.

Fin août, des journées de pré-rentrée à destination des conducteurs et conductrices ont été organisées sur nos différents réseaux normands. L'objectif ? Garantir un transport toujours plus sûr, fiable et ponctuel pour les milliers d'usagers transportés chaque jour par Transdev Normandie.

Au programme :

- Exercices d'évacuation de car ;
- Manipulation de la rampe PMR ;
- Quiz sur la sécurité, le bien-être, la paie et la maintenance ;
- Ateliers sur la gestion du stress et la relation avec les usagers.

Ces temps forts illustrent notre engagement commun pour une mobilité du quotidien à la fois sûre, humaine et inclusive.



LES MÉDAILLÉS DU TRAVAIL ET RETRAITÉS

Nous avons eu le plaisir de rendre hommage à celles et ceux qui font la force de Transdev en Normandie : à nos collaborateurs récompensés pour leurs médailles du travail – argent, vermeil et or – ainsi qu'à ceux qui partent à la retraite après des années de bons et loyaux services.

40, 41, 42, 43 ans... et même 46 ou 48 ans au service de la mobilité !

L'engagement sans faille de nos collaborateurs, leur fidélité et leur professionnalisme ont contribué à faire avancer nos réseaux et à offrir un service de qualité aux voyageurs, jour après jour.

MODERNISER NOS DÉPÔTS

L'année 2025 a été marquée par la modernisation de nos dépôts en Normandie. Ces rénovations s'inscrivent dans un projet de modernisation engagé depuis plusieurs années et déjà déployé dans de nombreux sites normands, à la suite des retours réceptionnés dans le cadre de l'enquête Tell Us.

Les dépôts réhabilités sont désormais habillés aux couleurs et à l'image du groupe Transdev. C'est aussi le cas dans de nombreux salles de repos et ateliers.

L'objectif ? Améliorer le cadre de travail des collaborateurs et affirmer l'identité du groupe Transdev dans nos exploitations, pour que chacun se sente chez Transdev dès son arrivée !



L'ACCOMPAGNEMENT PSYCHOSOCIAL UN PARTENARIAT TRANSDEV NORMANDIE X SOCIOBEL

Depuis le 1^{er} janvier 2025, Transdev collabore avec Sociobel, une entreprise reconnue pour son expertise et son engagement dans l'accompagnement Psycho-social, labellisée ESUS (Entreprise Solidaire d'Utilité Sociale).

Depuis plus de 10 ans, l'accompagnement social fait partie des priorités du groupe. Nous sommes convaincus que la performance passe par des collaborateurs épanouis, soutenus et accompagnés dans leurs moments de vie.



LA SEMAINE QVTC

Du 16 au 20 juin 2025, la Semaine de la Qualité de Vie et des Conditions de Travail (QVCT) a mis à l'honneur notre engagement pour la santé, le bien-être et l'équilibre au travail avec un ensemble d'actions déployées sur nos sites.

Au programme :

- Des corbeilles de fruits pour des pauses vitaminées
- Des ateliers collation pour des en-cas sains
- Une marche entre collègues pour découvrir les bienfaits d'une pause active : concentration, réduction du stress et amélioration de la santé cardiovasculaire
- Un atelier sur la nutrition animé par UFC-Que Choisir pour mieux comprendre et choisir nos produits du quotidien ;
- Un stand "Transportez-Vous-Bien", coaching santé et bien-être sur-mesure pour tous ;
- Découverte de la plateforme "Care Project" Transdev pour améliorer le quotidien avec des solutions concrètes, promouvoir la diversité, l'équité et l'inclusion.



C'est pourquoi nous avons choisi de continuer cette belle aventure en nous associant à Sociobel, une organisation partageant nos valeurs et notre vision. Nous sommes ravis de travailler avec Sociobel pour continuer à bâtir un environnement où chacun se sente entendu, soutenu et valorisé.

Prenons soin chaque jour de nos équipes et avançons ensemble pour leur bien-être et leur épanouissement.

LA SÉCURITÉ NOTRE PRIORITÉ

TERRITOIRE FLERS AGGLO UNE ÉTUDE POUR RENFORCER LA SÉCURITÉ DES VOYAGEURS

En fin d'année 2024, un tragique accident a marqué nos équipes et nous a amené à réaliser une étude **sur les lieux de dépose** relatifs au périscolaire de Flers Agglo.

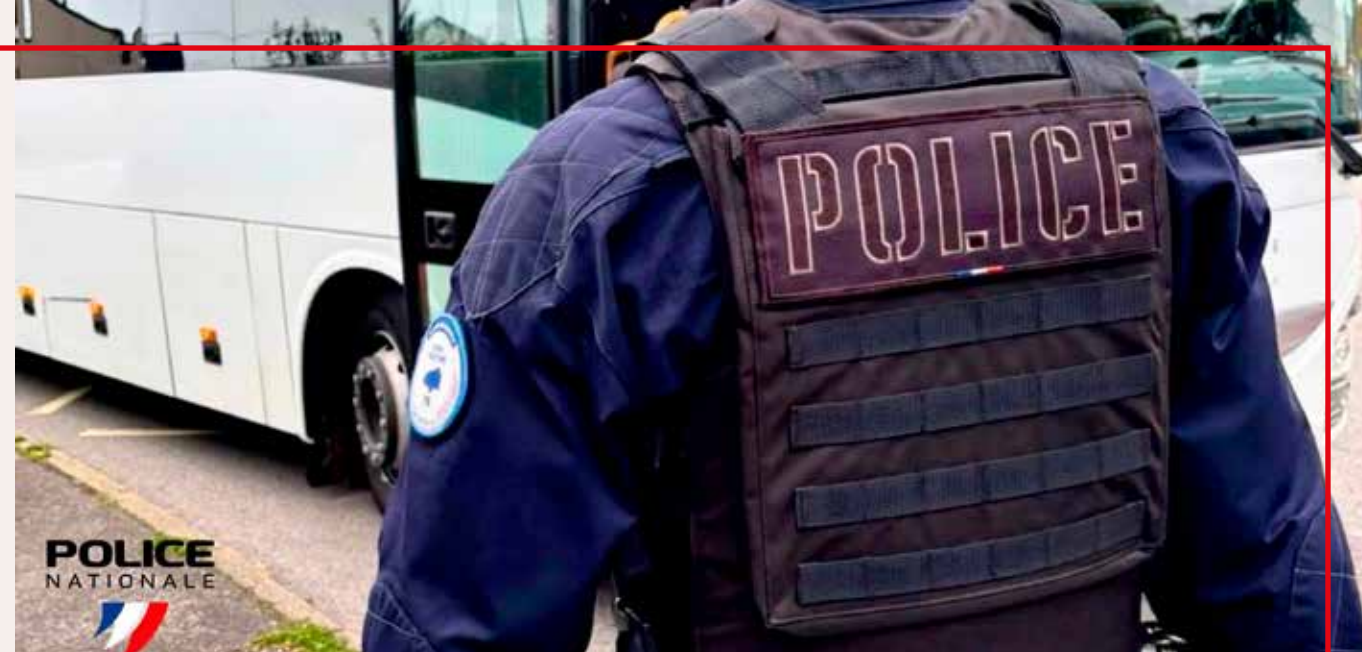
Celle-ci a permis de sécuriser les lieux de dépose et confirme notre volonté d'assurer la sécurité de nos passagers au quotidien.

DES RÉSULTATS À LA HAUTEUR DE NOTRE ENGAGEMENT

Pour la 5^e année consécutive, Transdev Normandie reste sur le podium des meilleurs résultats sécurité de Transdev en France en 2025. Transdev Normandie a diminué les taux de fréquence et poursuit activement sa baisse cette année, preuve de l'engagement quotidien de nos équipes et de l'efficacité de nos process internes.

Taux de fréquence Normandie 19.6

(nbre d'accidents de travail avec arrêt / million d'heures travaillées)



À DIEPPE RENFORCEMENT DE LA PRÉVENTION EN PARTENARIAT AVEC LA POLICE NATIONALE

Cette opération de prévention sur le port de la ceinture associant nos équipes exploitation/contrôles et la police nationale a renforcé la sécurité des voyageurs tout en créant du lien avec le public. Elle a donné lieu à de riches échanges avec nos clients voyageurs et distribution de goodies !

Bravo à toutes les équipes mobilisées pour leur engagement terrain et leur esprit de service !



STUPÉFIANTS / ALCOOL UN OBJECTIF RENFORCÉ EN 2025

La sécurité avant tout ! Les directeurs des réseaux normands et la direction régionale de Transdev ont fixé pour objectif la réalisation de 2 contrôles Drogue/Alcool/Permis de conduire par an pour chaque conducteur, soit 1 contrôle supplémentaire par rapport à la norme nationale.

LA CASQUETTE, EPI OBLIGATOIRE DANS TOUS NOS ATELIERS

Cette nouvelle obligation en vigueur depuis 2025 vise aussi à harmoniser les vêtements de travail des mécaniciens dans tous nos ateliers. Cette mesure s'accompagne de nouvelles exigences : les vêtements deviennent multirisques (chimique, électrique) et les pantalons et vestes de travail manches longues sont également obligatoires dans les tous ateliers normands.



LA SÉCURITÉ NOTRE PRIORITÉ



SPORT ET COHÉSION 2 FORMATIONS SPECIFIQUES LEADERSHIP

La Formation au Leadership Sécurité, un levier qui a contribué aux bons résultats sécurité de Transdev Normandie.

Quel meilleur vecteur que le sport pour challenger nos collaborateurs autour de la notion de leadership ? C'est en effet le levier mobilisé par Perf-Com, organisme composé d'anciens entraîneurs sportifs de haut niveau lors de ces formations pour Transdev Normandie. Transposées aux problématiques de Leadership de l'entreprise, le sport mobilise également les valeurs qui nous sont chères telles que la cohésion d'équipe, la communication, l'écoute de nos collaborateurs et la transparence.

SENSIBILISER POUR PARTAGER LA ROUTE EN TOUTE SÉCURITÉ

Ciblant plus spécifiquement les usagers de **vélos et trottinettes**, ces interventions ont été menées entre le 29 avril et le 23 mai sur les sites TEOR et Tramway par les vérificateurs et les agents du Pôle Guidé, en partenariat avec les polices municipales de Déville-les-Rouen et de Sotteville-les-Rouen.

Les usagers ont été informés de l'interdiction de circuler sur les voies réservées aux transports en commun en dehors des zones autorisées, sensibilisés aux règles de sécurité (casque, avertisseur sonore, interdiction des écouteurs...) et au risque de verbalisation. Des flyers réalisés par le service Marketing de Transdev Rouen leur ont été remis.



Grâce à la synergie des acteurs, ce dispositif garantit une présence rassurante, des contrôles efficaces sur le réseau Astuce et permet des échanges entre nos équipes, les forces de l'ordre et les voyageurs. Ce partenariat exemplaire illustre parfaitement l'importance de la collaboration pour assurer la sécurité des voyageurs. Un atout pour la sécurité qui crée aussi une relation de confiance avec les passagers.

POUR UNE MOBILITÉ PLUS SÛRE

TRANSDEV ROUEN, PARTENAIRE DES POLICES MUNICIPALE ET NATIONALE

Présents sur les territoires où nous opérons, nous contribuons ainsi à une meilleure intégration de notre réseau dans la vie locale et à une sécurité publique renforcée au sein des communes.

Nous sommes fiers de cet engagement territorial qui nous permet de travailler main dans la main avec les autorités locales. Un modèle d'engagement pour un transport public plus sûr et plus serein !

LA CULTURE SÉCURITÉ AUTO-ÉVALUÉE PAR LES MANAGERS

Pour aller toujours plus loin dans l'amélioration de nos pratiques sécurité, un groupe de travail pilote, issu du Comité des Managers a planché sur la mise au point d'un questionnaire d'auto-évaluation de la culture sécurité par les managers au sein de leur entité. L'objectif : d'inciter chaque manager à s'interroger sur la culture sécurité dans son entité.

Cette auto-évaluation des managers est structurée autour de trois axes :

1. Les informations générales sur le manager ;
2. Un QCM, pour une évaluation rapide et structurée ;
3. Des questions ouvertes mais orientées.

ICI, DEMANDEZ ANGELA SNGO! ADHÈRE AU DISPOSITIF ET S'ENGAGE CONTRE LE HARCÈLEMENT

Le principe est simple : créer des lieux partenaires où vous pouvez trouver un endroit sécurisé lorsque vous vous sentez importuné(e), menacé(e), en danger.

"Demandez Angela ?" est une manière discrète de signaler vos difficultés auprès d'un agent SNGO (conducteur(trice), agent d'accueil, ...)

Le personnel comprend alors immédiatement votre besoin d'aide. Vous pouvez ainsi téléphoner et rester à l'intérieur jusqu'à ce que vous soyez hors de danger, jusqu'à l'arrivée d'un taxi, d'un parent, d'un ami ou de la police si nécessaire.



POUR UNE MOBILITÉ PLUS SÛRE



À ROUEN UMAY RENFORCE LA SÉCURITÉ DANS LES TRANSPORTS

Le réseau Astuce utilise UMay, l'application citoyenne dédiée à la lutte contre le harcèlement de rue et les situations d'insécurité. Désormais, lorsqu'un voyageur est **victime ou témoin d'un incident** dans les transports, il peut le **signaler directement via UMay** en précisant la ligne, la direction, l'arrêt concerné ainsi que le type d'événement observé. Cette fonctionnalité permet de mieux identifier les situations à risque et d'améliorer la réactivité sur le réseau.

Autre nouveauté : UMay indique également la **Safe Place** la plus proche. À ce titre, l'Agence des mobilités du Théâtre des Arts rejoint le dispositif et devient officiellement une Safe Place UMay, offrant un lieu d'accueil et de mise en sécurité pour toute personne en difficulté.

PACIFIER LES CONTRÔLES ET RENFORCER LA SÉCURITÉ AVEC LES CLUBS SPORTIFS

Transdev Le Havre a signé une charte de coopération avec plusieurs clubs de football Havrais, dans le but de faciliter les interventions lors des contrôles, notamment avec les voyageurs mineurs.

L'enjeu : renforcer la compréhension et l'acceptation des actions de contrôle afin de limiter la fraude, éviter que des situations comme l'absence de titre de transport ou l'incapacité à joindre les parents ne se transforment en expériences stressantes pour les jeunes.

Grâce à cette charte, chaque club désigne un éducateur référent, que les équipes de contrôle peuvent contacter directement. Ce lien de proximité permet d'identifier rapidement les parents, de gérer les situations avec calme et bienveillance et d'éviter tout recours disproportionné. Des stands, des journées d'échanges et des visites sont organisés régulièrement avec les clubs.

Cette initiative, pilotée par Samir TOUHAMI, vérificateur autonome au sein du service contrôle, est un exemple concret de prévention qui fait progresser les relations entre les jeunes, les transports en commun et les acteurs du territoire.



TRANSDEV LE HAVRE POURSUIT SON ENGAGEMENT CONTRE LE SEXISME

"On ne peut plus rien dire", "Mais non je blaguais"... Qui n'a jamais entendu ces phrases qui interrogent et, parfois, minimisent des propos pourtant perçus comme sexistes ?

Plus de 50 de nos managers ont participé à un atelier de sensibilisation et de lutte contre le sexisme dont l'ambition était de partager des bonnes pratiques et de renforcer notre capacité collective à identifier, prévenir et agir face aux comportements sexistes au travail.

Au fil des échanges, nos équipes ont pu :

- Identifier des situations de sexisme ordinaire ;
- Créer un véritable espace de dialogue ;
- Réfléchir à des actions concrètes.

Former nos managers permet de les sensibiliser aux questions de sexisme et de diffuser les bons comportements ainsi que les valeurs développées lors de ces ateliers dans l'ensemble de l'entreprise. Chacun doit être en mesure de reconnaître, de comprendre et de savoir réagir face à une situation problématique lorsqu'elle se présente.

Une étape essentielle dans notre démarche du « bien vivre ensemble » pour construire un environnement de travail respectueux, inclusif et attentif aux expériences de chacun et chacune.

AU HAVRE LE RÉSEAU LIA AGIT POUR LA SÉCURITÉ NOCTURNE AVEC L'ARRÊT À LA DEMANDE

Expérimentée depuis deux ans, la dépose à la demande a été pérennisée en 2025. Ce système permet aux personnes voyageant seules de descendre entre deux arrêts pour réduire leur temps de trajet à pied, la nuit.

Après ces deux années, les retours positifs des clients et des conducteurs permettent de valider la pérennisation du service. Le dispositif va donc se poursuivre avec les mêmes modalités, sur toutes les lignes de bus circulant après 22h. « Le conducteur reste le seul juge de la faisabilité ou non de la demande », rappelle toutefois LiA, les conditions de sûreté et l'environnement étant essentiels pour une dépose en sécurité.

Ce dispositif est déjà en place depuis 2021 sur le réseau Astuce de Rouen.



RECRUTER ET DÉVELOPPER NOS TALENTS



SUR LES ROUTES NORMANDES À LA RENCONTRE DE NOS FUTURS COLLABORATEURS

Désormais incontournable dans notre stratégie de recrutement, le Car école rencontre chaque année de plus en plus de candidats.

119 jours d'utilisation

46 événements réalisés

6 140 candidats rencontrés sur l'année

42 villes visitées en Normandie

LA MÉDIATION COMME LEVIER DE LA PERFORMANCE ÉCONOMIQUE ET DU DIALOGUE SOCIAL

En 2025, nos chargés et responsables RH ont participé à une formation de médiation interne. Objectifs : s'approprier le processus et les différentes étapes de la médiation, acquérir la posture pour prévenir et accompagner des situations de conflits, s'approprier l'approche systémique et des techniques d'entretien de la médiation, clôturer une médiation de façon informelle ou formelle, affirmer son positionnement et sa légitimité en tant que médiateur en entreprise.

Un cycle certifiant sur 4 jours, alternant les apports théoriques et pratiques ainsi que la co-construction d'une boîte à outils du médiateur, pour accompagner la mise en situation terrain.

TRANSDEV NORMANDIE LANCE SON SÉMINAIRE DES FORMATEURS !

Le vendredi 24 janvier, Transdev Normandie a organisé son tout premier séminaire des formateurs, un événement marquant qui a réuni plus de 25 formateurs provenant de toutes nos entités normandes.

Leur engagement au service de la qualité est un facteur d'excellence au sein de notre entreprise.

Un moment fort de partage et d'apprentissage dédié à la sécurité, l'innovation et la co-construction.

Nous sommes convaincus que cette initiative contribuera à renforcer encore davantage notre savoir-faire et à maintenir collectivement les objectifs que nous nous fixons.

UNE FORMATION IMMERSIVE AU SERVICE DE L'EXCELLENCE DE CONDUITE

Chez Transdev Normandie, la formation est au cœur de nos priorités pour garantir une conduite sûre et performante pour tous. Transdev Normandie s'est doté d'un nouvel outil pédagogique innovant pour transformer l'apprentissage en une expérience immersive pour nos collaborateurs et formateurs, la **plateforme de simulation Transdev**, inaugurée à Chalon-sur-Saône le 14 février.

Ce que permet cette plateforme :

- Reproduire en temps réel les situations de conduite (freinages, accélérations, gabarits, etc.) afin d'analyser et d'optimiser les pratiques ;
- Sensibiliser nos conducteurs à l'impact de leur conduite sur le confort des passagers et la sécurité globale du trajet ;
- Se mettre à la place des autres usagers de la route (cyclistes, scooters, trottinettes) pour mieux comprendre les enjeux de cohabitation et adopter une conduite encore plus sécurisée.

Cet outil innovant déployé d'abord par les équipes de Transdev Rouen constitue un véritable levier pour améliorer la conduite, renforcer le confort passager et la sécurité sur l'ensemble de nos réseaux. Une deuxième plateforme arrivera en 2026 !



RECRUTER ET DÉVELOPPER NOS TALENTS

FAVORISER L'EXEMPLARITÉ MANAGÉRIALE ET LA PRÉVENTION DU SEXISME

En 2025, les membres du CODIR Transdev Normandie et les responsables de services de la Direction Régionale ont été formés à la lutte contre les agissements sexistes.

L'objectif : permettre à nos managers d'adopter une posture managériale exemplaire en matière de prévention et de mieux gérer les situations d'agissements sexistes :

- Repérer un agissement de sexisme ordinaire : bienveillant, masqué ou hostile ;
- Reconnaître les différentes formes de harcèlement sexuel (séduction vs HS) ;
- Connaître les risques encourus par les auteurs d'agissements sexistes et l'employeur en cas d'inaction ;
- Mieux réagir face à un agissement sexiste, aider à mieux réagir, mieux intervenir (vécu ou observé) ;
- Analyser son fonctionnement et celui de l'équipe face aux situations potentiellement discriminantes et sexistes en matière RH ;
- Identifier ses propres comportements à caractère sexiste ;
- Développer une posture propice à l'épanouissement des femmes dans son périmètre.

La formalisation d'un guide contre le harcèlement et le sexisme a accompagné cette démarche.

Nous agissons pour favoriser la création d'un environnement propice à l'épanouissement de tous et toutes au sein de la région Normandie ; pour que les femmes se sentent bien et osent exprimer leurs talents !

DUODAY 2025 TOUS MOBILISÉS EN FAVEUR DE L'INCLUSION

Le 20 novembre 2025, Transdev Normandie a renouvelé sa participation au DuoDay, une initiative nationale qui favorise l'inclusion des personnes en situation de handicap dans le monde du travail et crée des passerelles vers l'emploi

29 duos ont été constitués pour explorer les métiers de la conduite, de la maintenance, de l'administratif et de l'encadrement de proximité.

Nos ambassadeurs internes Transdev Normandie ont pris plaisir à faire découvrir leurs métiers, partager nos valeurs, transmettre leur passion et leur quotidien, afin de susciter des vocations.

Ce moment fort s'inscrit pleinement dans notre démarche RSE et confirme notre volonté de rester **une entreprise handi-accueillante.**



SEMAINE EUROPÉENNE POUR L'EMPLOI DES PERSONNES HANDICAPÉES

Du 17 au 23 novembre 2025, à l'occasion de la Semaine Européenne pour l'Emploi des Personnes Handicapées (SEEPH), les équipes Transdev Normandie se sont mobilisées sur l'ensemble de la Région Normandie avec une série d'actions fortes, en lien avec nos partenaires **APF France handicap, Cap Emploi 50 et la Mission Locale.**

L'objectif : aller au-delà de la sensibilisation, en créant des expériences pour mieux comprendre les situations de handicap et renforcer une culture collective inclusive.

Les temps forts de la semaine :

- **Ateliers immersifs** : parcours à l'aveugle, déplacements en fauteuil, casques VR, jeux éducatifs... ;
- **Témoignages** poignants avec les chiens guides de Honguemare-Guenouville ;
- **Échanges et interventions** d'experts et d'associations partenaires.

Une mobilisation réussie sur nos sites normands. **L'inclusion chez Transdev ne s'arrête pas à une semaine : elle guide nos actions toute l'année !**

TRANSDEV NORMANDIE RENOUVELLE SON ADHÉSION AU CREPI NORMANDIE ET À 100 CHANCES 100 EMPLOIS

CLUB RÉGIONAL D'ENTREPRISES PARTENAIRES DE L'INSERTION NORMANDIE

Ce collectif rassemble des entreprises, issues de divers secteurs d'activité, engagées dans une démarche de réflexions et d'actions, souhaitant unir leurs moyens et compétences pour permettre le retour durable à l'emploi de personnes qui en sont éloignées. Lieu de ressources, d'échanges et de mise en réseau, en lien avec les acteurs économiques, institutionnels, de l'emploi et de la formation en Normandie, il concourt à la recherche de solutions aux problématiques d'emploi locales.

LES MISSIONS DU CREPI NORMANDIE

- Créer du lien entre des chercheurs d'emploi normands en difficulté, les partenaires de l'emploi locaux et

PARTICIPER À LA FORMATION DES JEUNES GÉNÉRATIONS

Chez Transdev Normandie, nous accueillons chaque année des alternants et des stagiaires motivés, prêts à relever des défis aux côtés de nos équipes engagées.

En 2025, Transdev Normandie a accueilli **31 alternants** à travers la Normandie. Nous proposons de nombreuses opportunités pour les jeunes talents !



les entreprises de notre réseau et au-delà, en proposant des rencontres concrètes, adaptées et différentes via des actions variées (rallye pour l'emploi, visites d'entreprises, ambassadeurs des métiers, clause d'insertion sociale...).

- Accompagner les entreprises souhaitant engager/renforcer une démarche RSE sur le volet recrutement/insertion, notamment via la gestion de la clause d'insertion sociale (accompagnement de la réponse à l'appel d'offres, au suivi de la clause en passant par le recrutement et la sensibilisation).

Par son adhésion, Transdev Normandie agit pour le retour à l'emploi des personnes en difficulté d'insertion.

RECRUTER ET DÉVELOPPER NOS TALENTS



À ROUEN, TRANSDEV NORMANDIE AU SALON EMPREINTE EXPO

Le 25 septembre 2025, nos équipes étaient présentes, pour mettre à l'honneur une mobilité plus responsable, inclusive et engagée. Sur le stand partagé avec la **Fédération des Entreprises d'insertions**, étaient organisés :

- Des tables rondes autour des thèmes "Faites de l'insertion, l'insertion ça change une vie !" et "Devenir une entreprise à mission" ;
- Des ateliers de sensibilisation à la fresque de la mobilité ;
- Des démonstrations du car école Transdev, outil innovant de recrutement composé d'un simulateur de conduite.

POURQUOI CETTE PRÉSENCE COMPTE ?

- Être aux côtés de notre partenaire : la Métropole Rouen Normandie ;
- Parce que nous sommes fiers d'être un acteur engagé de l'insertion professionnelle en Région Normandie avec environ 400 recrutements par an dont + de 20% concernant des profils répondant à des critères d'insertion ;
- Promouvoir une mobilité partagée et durable.



PROMOUVOIR NOS TALENTS

Transdev Normandie félicite Virginie CAPRON, formatrice et chargée de recrutement dans nos équipes à Dieppe, qui vient d'obtenir son diplôme en Management Opérationnel des Transports de l'ENTPE. Ce diplôme vient clôturer une année riche au sein du Graduate Program Transdev, un programme interne développé avec l'ENTPE qui vise à détecter, former et accompagner les talents du groupe vers des postes à responsabilité dans les métiers du transport et de la mobilité.

Tout au long de cette année, Virginie a su concilier ses missions professionnelles avec sa formation, faisant preuve d'un bel engagement et d'une grande détermination. **Encore bravo pour ce parcours !**

TRANSDEV NORMANDIE, ENGAGÉ POUR L'EMPLOI !

Le 27 février, Transdev Normandie et Transdev Le Havre ont participé au **Forum Relais vers l'Emploi**, organisé par la CCI Seine Estuaire. Un événement clé, notamment pour accompagner la reconversion des salariés de Café Legal qui bénéficient de notre cycle de formation certifiant en conduite, et leur offrir de nouvelles perspectives professionnelles.

Une journée riche :

- Des rencontres inspirantes avec des talents motivés ;
- Des discussions enrichissantes sur les métiers de la conduite et les parcours de formation ;
- De belles opportunités professionnelles avec des perspectives concrètes au sein du réseau LiA du Havre Seine Métropole.

Un grand merci aux participants, aux organisateurs et à nos équipes mobilisées pour faire découvrir les métiers de la conduite et accompagner ceux qui souhaitent à se réinventer professionnellement.

FAIRE DÉCOUVRIR L'UNIVERS DE LA MOBILITÉ ET SES PERSPECTIVES

Régulièrement, nous accueillons des jeunes des classes **SEGPA** (Section d'Enseignement Général et Professionnel Adapté), **ULIS** (Unités Localisées pour l'Inclusion Scolaire) et **AFPA** (Association pour la Formation Professionnelle des Adultes) pour leur faire découvrir l'univers professionnel du transport en commun et ses multiples opportunités.

Un programme sur-mesure concocté par nos équipes :

- Présentation de l'entreprise et du réseau autour d'un accueil gourmand ;
- Frise de la mobilité pour sensibiliser aux enjeux du climat ;
- Découverte du PCC ;
- Visite du dépôt technique bus et présentation des métiers ;
- Simulateur de conduite pour une approche ludique.

Nous contribuons ainsi à ouvrir des perspectives et opportunité pour les jeunes en formation et à préparer avec eux les mobilités de demain !



TRANSDEV PARTENAIRE SALON NORMANDURABLE 2025 AU HAVRE

Les 5 et 6 décembre 2025, Transdev Normandie s'est associé à la Région Normandie pour cet événement normand incontournable dédié à la transition écologique et à l'innovation durable. L'occasion pour nos équipes Transdev de valoriser nos engagements pour une mobilité plus responsable, ancrée dans les territoires normands.

Les visiteurs ont ainsi pu échanger avec nos experts RH et métiers afin de découvrir notre approche de la mobilité durable ou de tester nos outils pédagogiques. Ces deux temps forts de rencontre ont été l'occasion d'aborder :

- Les différentes mobilités au sein de nos réseaux en Normandie ;
- Les métiers d'aujourd'hui et de demain dans le transport ;
- La transition écologique appliquée concrètement à nos activités ;
- Les parcours de formation proposés en interne ou avec nos partenaires.

Ensemble, inventons la mobilité de demain !



ENCOURAGER LA PROGRESSION DE NOS COLLABORATEURS

Charles DERRÉE est aujourd'hui un manager de proximité épanoui ! Un parcours 100% Transdev Normandie qui a commencé au Havre et se poursuit aujourd'hui à Flers.

« Après avoir obtenu mon CAP Agent d'accueil et de conduite routière en tant qu'apprenti conducteur chez Bus Océane au Havre, j'ai fait 6 ans de conduite sur le bus et tramway sur le réseau LiA. Puis j'ai été contrôleur pendant 8 ans.

Après obtention d'une capacité de transport +3.5T en marchandise, je me suis proposé à la mobilité pour évoluer au sein de Transdev. Une proposition m'a été faite de rejoindre Transdev Normandie Interurbain Orne à Flers en tant que manager de proximité afin d'apprendre toutes les ficelles du métier ce que j'ai accepté. »

CHARLES DERRÉE, Manager de proximité

MOBILITÉS EN TRANSITION

Présent tout au long de l'axe Seine, partenaire des collectivités, nous transportons chaque jour les habitants des villes et communes normandes qui travaillent, étudient, se forment et se rencontrent. Nous faisons découvrir la Normandie aux visiteurs. Nous imaginons, innovons et expérimentons les mobilités de demain avec nos collaborateurs et les acteurs normands. Nous proposons des solutions plus fluides, plus sûres, plus efficaces, plus équitables et plus respectueuses de l'environnement. Avec vous, nous participons à créer en Normandie un espace à haut niveau d'attractivité.

TERRITOIRE ROUEN NORMANDIE

1711 collaborateurs
57M voyageurs transportés/an
23M de km parcourus/an
664 véhicules opérés
150M€ de CA

TERRITOIRE ESTUAIRE DE LA SEINE

837 collaborateurs
27M voyageurs transportés/an
12M de km parcourus/an
274 véhicules opérés
82M€ de CA

TERRITOIRE DE L'ORNE ET DE LA MANCHE

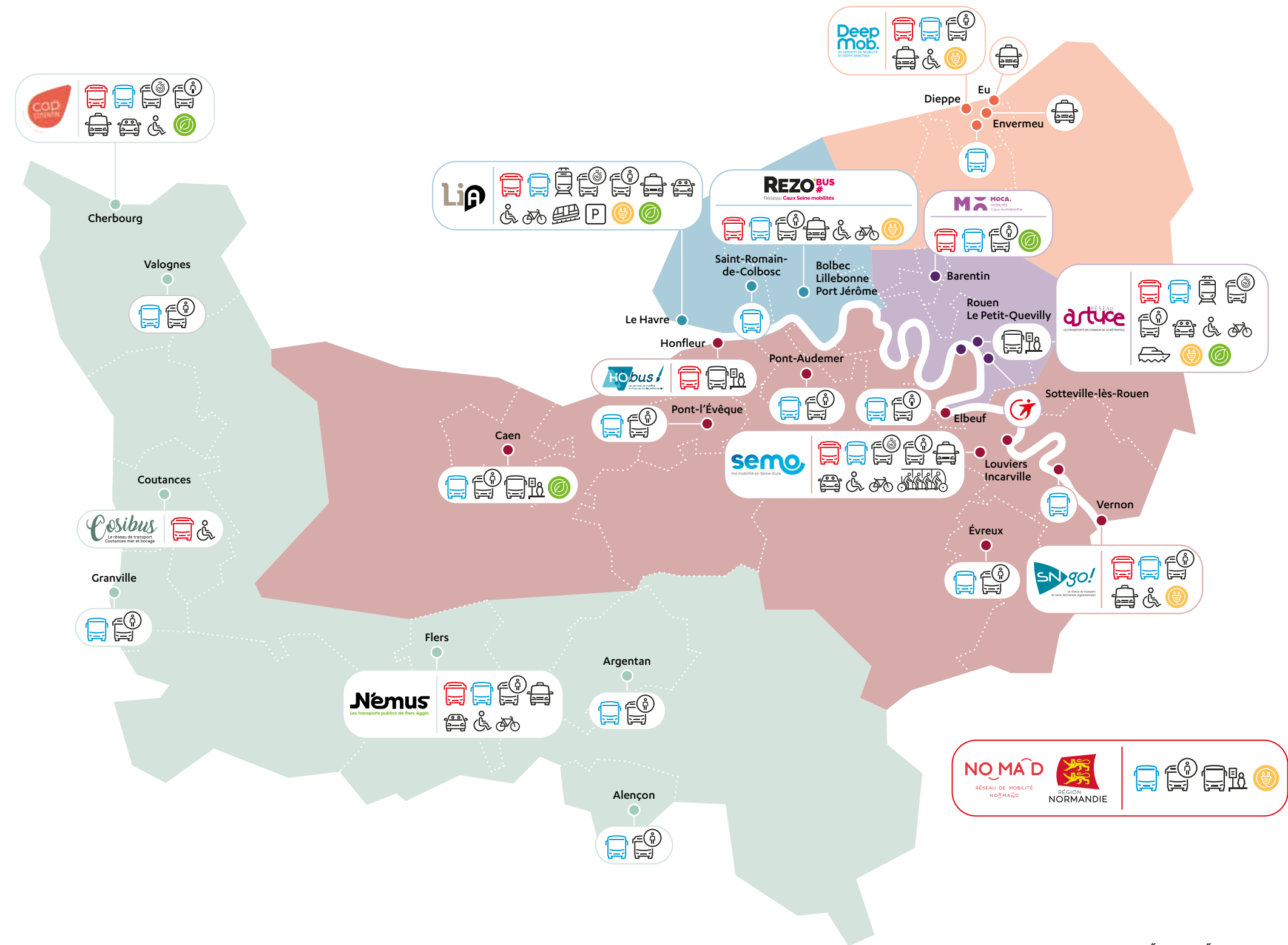
515 collaborateurs
12M voyageurs transportés/an
11M de km parcourus/an
416 véhicules opérés
41M€ de CA

TERRITOIRE DE L'EURE ET DU CALVADOS

517 collaborateurs
12M voyageurs transportés/an
11M de km parcourus/an
416 véhicules opérés
41M€ de CA

TERRITOIRE DE DIEPPE

210 collaborateurs
5M voyageurs transportés/an
5M de km parcourus/an
177 véhicules opérés
18M€ de CA



- ### OFFRES DE SERVICE
- Direction régionale
 - Urbain
 - Interurbain
 - Tramway
 - BHNS
 - Transport scolaire
 - TAD
 - Covoiturage
 - Vélo
 - Navette fluviale
 - Funiculaire
 - PMR
 - Parking et stationnement
 - Gare routière
 - S'cool bus®

- ### TRANSITION ÉNERGÉTIQUE
- Bus électrique ou à hydrogène
 - Bus/car à énergie alternative propre

NOTRE FEUILLE DE ROUTE POUR 2026

- Notre priorité reste d'agir pour la sécurité de tous, passagers, tiers, collaborateurs.
- Déployer le nouveau plan stratégique Transdev France 2026-2030 et sa déclinaison à l'échelle régionale comprenant les grandes orientations du groupe : accroître la performance de notre activité, devenir le partenaire de référence des AOM, être un opérateur attractif et engagé et faire choisir Transdev auprès de nos voyageurs.
- Accompagner les grands projets de nos clients, Autorité Organisatrices de Mobilité, en déployant le nouveau contrat ambitieux du réseau Astuce de Rouen ; en étant proactif sur les mobilités à venir dans les grands chantiers de notre région notamment sur l'EPR2 de Penly et le territoire de Dieppe ; en poursuivant l'accompagnement de la Havre Seine Métropole dans les travaux de l'extension du Tramway.
- Promouvoir le report modal et mesurer l'impact de nos actions de sensibilisation en déployant notre baromètre des parts modales à l'échelle régionale. Nos dépôts, atelier, siège régional sont en cours de réaménagement afin de soutenir la mise en place des nouveaux plans de mobilité PDM (part modale).
- Poursuivre la transition énergétique de nos flottes et dépôts en déployant 2 bus électriques sur le réseau Semo de Louviers et en accueillant les premiers bus électriques sur le réseau Cap Cotentin ; en continuant d'adapter nos dépôts normands pour permettre d'accueillir les nouvelles motorisations et contribuer à la transition énergétique.
- Conforter notre politique RSE en renforçant notre ancrage et notre impact territorial en mettant en place notre Schéma de Promotion des Achats Socialement et Économiquement Responsable à Rouen ; en élargissant notre partenariat avec l'École 42 au Havre ; en multipliant les partenariats avec les acteurs locaux normands.
- Renforcer notre position d'employeur de référence et garantir l'équité femmes / hommes dans notre entreprise en féminisant le métier et avec un objectif amplifié de 30% de collaboratrices au sein des effectifs de Transdev Normandie.
- Poursuivre l'intégration du numérique responsable au sein de nos entreprises.

DIRECTION RÉGIONALE NORMANDIE

Jean-Christophe DIDIO
Directeur Régional Normandie
Tél. +33 (0)2 32 18 40 71
jean-christophe.didio@transdev.com

Juliette DUSZYNSKI
Directrice Stratégie Clients
Voyageurs et Territoires
Tél. + 33 (0)2 32 18 40 47
juliette.duszynski@transdev.com

www.transdev.com

TERRITOIRE ROUEN NORMANDIE

Guillaume ARIBAUD – Directeur
Tél. +33 (0)2 35 52 52 30
guillaume.aribaud@transdev.com

TERRITOIRE ESTUAIRE DE LA SEINE

Jérôme LÉGER – Directeur
Tél. +33 (0)2 35 22 35 37
jerome.leger@transdev.com

TERRITOIRE DE L'ORNE ET DE LA MANCHE

Yannick LE PAJOLEC – Directeur
Tél. +33 (0)2 33 88 78 50
yannick.le-pajolec@transdev.com

TERRITOIRE DE L'EURE ET DU CALVADOS

Jérôme FELIZA – Directeur
Tél. + 33 (0)2 32 40 48 40
jerome.feliza@transdev.com

TERRITOIRE DE DIEPPE

Jérémy DRY – Directeur
Tél. +33 (0)2 35 50 45 37
jeremy.dry@transdev.com

 **transdev**
NORMANDIE

RETHMANN®

GRUPE

Caisse
des Dépôts