

# CENTRE-VAL DE LOIRE



## **SOMMAIRE**

---

**TRANSDEV**  
en France

---

**3**

**TRANSDEV**  
en BPLCVL

---

**8**

**TRANSDEV**  
en Centre-Val de Loire

---

**9**

**TRANSDEV**  
en Eure-et-Loir

---

**10**

**TRANSDEV**  
en Loiret

---

**12**

**TRANSDEV**  
en Indre-et-Loire

---

**14**

**TRANSDEV**  
en Loir-et-Cher

---

**16**

**TRANSDEV**  
dans le Cher

---

**18**

**LES ACTUS  
DE 2025**

---

**20**

# ÉDITO

« PLUS QUE JAMAIS ENGAGÉS À VOS CÔTÉS POUR UNE MOBILITÉ PLUS DURABLE, SÛRE ET ACCESSIBLE À TOUS. »



**Edouard HÉNAUT**

Directeur général Transdev France

Parce que notre métier, chez Transdev, c'est de rapprocher les personnes et les territoires, nos équipes sont au quotidien à vos côtés pour construire avec vous la mobilité d'aujourd'hui et de demain. Alliant la connaissance fine du terrain aux expertises d'un groupe français et international présent dans 19 pays, nous proposons des solutions de mobilité sur mesure, complémentaires et adaptées aux enjeux de chaque territoire : métropoles, petites et grandes agglomérations et espaces ruraux de chaque région.

Ainsi, chaque jour, nous transportons 3 millions de voyageurs en France et 13 millions dans le monde, sur 16 modes de transport exploités (bus, car, train, câble...), nous travaillons à rendre les réseaux toujours plus sûrs et fiables, tout en développant une offre de service innovante et accessible à tous. Report modal, transport à la demande, transition énergétique et environnementale : notre Raison d'Être est de « **permettre à chacun de se déplacer chaque jour grâce à des solutions sûres, efficaces et innovantes au service du bien commun** ».

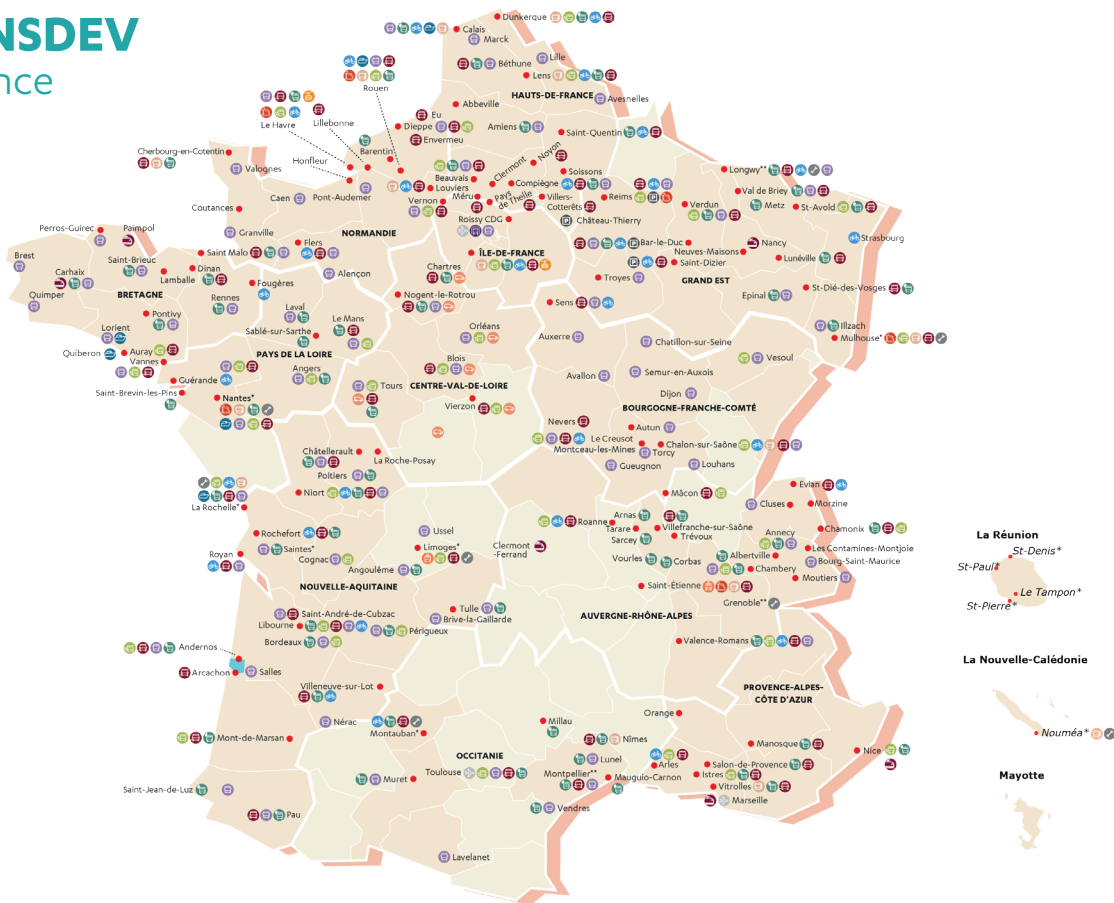
**31 000**  
collaborateurs

**1er**  
**opérateur de bus**  
**zéro émission**  
en Europe

**105**  
réseaux urbains

**170**  
**collectivités partenaires**  
dans toutes les régions

**1er**  
**opérateur urbain**  
et interscolaire



**Modes et services**

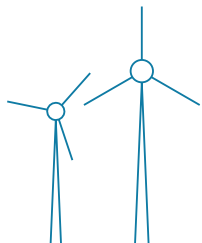
- Réseau urbain
- ★ Société d'économie mixte
- ★★ Société Publique Locale
- Lignes périurbaines, interurbaines et scolaires
- 🚆 Train
- 🚇 Métro
- 🚊 Tramway
- 🚗 Autopartage
- 🚌 Bus de haut niveau de service
- 🚋 Trolley-bus électrique
- 🚐 Bus électrique ou à hydrogène
- 🚗 Bus/car à énergie alternative propre
- 🚲 Modes doux
- 🚢 Maritime et fluvial
- ✈ Services aéroportuaires
- 🅇 Stationnement
- 🚊 TAD/TAD électrique
- 🎒 Lignes à vocation périurbaine, scolaire, régionale ou privée
- 🔧 Assistance technique
- 📞 Téléphérique/Funiculaire

# TRANSDEV EN FRANCE

## Réinventer la mobilité au service du bien commun

### Accélérer la transition énergétique

Bus électriques, au biogaz, à l'hydrogène ou hybrides... Afin de réduire l'impact des transports publics sur le climat, nous accompagnons les collectivités dans leur transition énergétique grâce à des solutions d'énergie propres et adaptées à la réalité de leurs territoires. **Nous sommes le 1<sup>er</sup> opérateur européen de la mobilité zéro émission.**



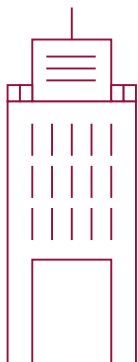
### Permettre une mobilité accessible à tous

Parce que la mobilité est un levier d'inclusion sociale et professionnelle, d'autonomie et de liberté, c'est une priorité de la rendre accessible à tous. En zone urbaine comme en périphérie ou en zone peu dense, **nous proposons, aux côtés des collectivités, les solutions de mobilité les plus adaptées.**



### Repenser une mobilité plus innovante

Des services digitaux pour permettre une mobilité plus fluide et multimodale, optimiser la fréquentation dans les réseaux, et rapprocher les populations éloignées... **Nous innovons en permanence pour répondre aux besoins de déplacement de chacun quel que soit le territoire.**



### Garantir la sécurité est notre priorité

La protection de nos équipes et de nos passagers est un des fondements de la confiance que nous accordent nos clients. **La sécurité et la sûreté sont prises en compte chaque jour, dans chaque réseau pour viser l'excellence dans une démarche de progrès continu.**

### Faire bouger les lignes par la diversité & l'inclusion

Notre richesse, c'est celle des femmes et des hommes de Transdev qui permettent à chacun de se déplacer chaque jour. **Attirer les meilleurs talents, les faire grandir, dans une approche diverse et inclusive** c'est favoriser l'engagement de tous et valoriser une entreprise attractive.



# ➤ RÉPONDRE AUX ENJEUX DE CHAQUE TERRITOIRE

par des solutions sur mesure



## L'INTERMODALITÉ POUR FLUIDIFIER LA MOBILITÉ DES TERRITOIRES

Réduction du trafic automobile, alternative à la mise en place des zones à faibles émissions, desserte des périphéries entre elles et vers les hypercentres... Les besoins spécifiques des grandes villes, appellent des offres de mobilité multimodales. Nous concevons des offres de mobilité dédiées associant des modes et des services complémentaires : bus, tramway, bus à haut niveau de service, solutions de mobilité active (vélo libre-service, longue durée...).

➤ En Nouvelle-Aquitaine, les trois lignes de car express (Créon – Bordeaux, Blaye – Bordeaux et Arès Bordeaux) totalisent plus de **600 000** voyages par an, facilitant des déplacements rapides et fluides vers le cœur de la métropole.

**1ER** TÉLÉPHÉRIQUE URBAIN EN ÎLE-DE-FRANCE, RELIANT CRÉTEIL À VILLENEUVE-SAINT-GEORGES, POUR UNE MISE EN SERVICE DÈS 2025



## ADAPTER L'OFFRE DE MOBILITÉ AUX BESOINS DE CHACUN DANS LES ZONES PEU DENSES

Les solutions sur mesure de TAD (Transport à la Demande) mises en oeuvre par Transdev offrent aux habitants des territoires aux flux de mobilité réduits, dispersés ou irréguliers (zones peu denses, pôles d'activités...), des moyens de se déplacer tous les jours tout en réduisant les coûts d'exploitation et l'impact environnemental par rapport à une ligne régulière.

➤ À Roanne, le service de TAD (Transport à la Demande) dessert les zones d'activités en dehors des horaires des lignes régulières. Les passagers réservent leur voyage via l'application mobile ou par téléphone et un véhicule vient les chercher. Un service exploité en partenariat avec une association de réinsertion professionnelle locale Aid'Auto 42.

**+ 17 000 VOYAGES PAR AN RÉALISÉS AVEC LE SERVICE DE MOBILITÉ INCLUSIF POUR UN ACCÈS FACILE À L'EMPLOI DE FOURMIES DANS LES HAUTS-DE-FRANCE**



## ACCÉLÉRER LA TRANSITION ÉNERGÉTIQUE DANS LES TERRITOIRES

Les transports partagés sont un levier clé de la transition énergétique. Pour accompagner les collectivités, Transdev déploie dans les territoires des solutions concrètes, notamment grâce au rétrofit : en Sarthe et dans le Loir-et-Cher, des autocars diesel sont transformés en véhicules BioGNV ou électriques, contribuant à un mix énergétique plus diversifié et durable.

**3 900 VÉHICULES**  
**« ZÉRO ÉMISSION » EXPLOITÉS**  
**PAR LE GROUPE À FIN 2025**

► En **Bretagne**, Transdev franchit une étape majeure avec le premier autocar rétrofit à hydrogène au monde. Ce véhicule zéro émission, issu de la transformation d'un autocar diesel, illustre tout le potentiel du rétrofit hydrogène pour accélérer la décarbonation des transports publics.



## ACCOMPAGNER LE DÉVELOPPEMENT DES MOBILITÉS DOUCES

De plus en plus plébiscités par les citoyens, le vélo, la trottinette ou la marche à pied sont autant d'alternatives durables à l'usage individuel de la voiture et vertueuses en termes de santé publique. Pour répondre à cette demande croissante et favoriser l'évolution des comportements, les équipes Transdev accompagnent les collectivités dans la mise en place de solutions innovantes dans les zones urbaines ou les périphéries moins denses.

**40 000 VÉLOS EN LOCATION**  
**LONGUE DURÉE EN 2025**

► De l'Île-de-France avec Véligo Location en passant par **Rouen** et son service Lovélo, **Royan** avec Cara'Vel ou **Chalon-sur-Saône** avec VéloZoom tout en passant par **Niort** et ses vélos à assistance électrique déployés jusqu'aux cars équipés d'emports vélos à **Louviers**, nombreuses sont les collectivités pour lesquelles Transdev déploie des solutions concrètes, au plus près des territoires et de ses habitants.



## DÉPLOYER UNE OFFRE FERROVIAIRE FIABLE ET PERFORMANTE DANS LES RÉGIONS

Depuis plus de 25 ans, Transdev opère des lignes ferroviaires régionales, des réseaux denses de RER et des services de desserte fine des territoires dans 5 pays : pour des services ferroviaires toujours plus qualitatifs, durables et accessibles.

**262,9 MILLIONS**  
**DE PASSAGERS TRANSPORTÉS**  
**PAR AN DANS LE MONDE À**  
**BORD DE NOS TRAINS**

► En **région Sud**, la ligne régionale Marseille-Nice propose aux passagers une meilleure qualité de service, plus de ponctualité et de fréquence, ainsi qu'une maîtrise des coûts attendue par la Région.



# TRANSDEV

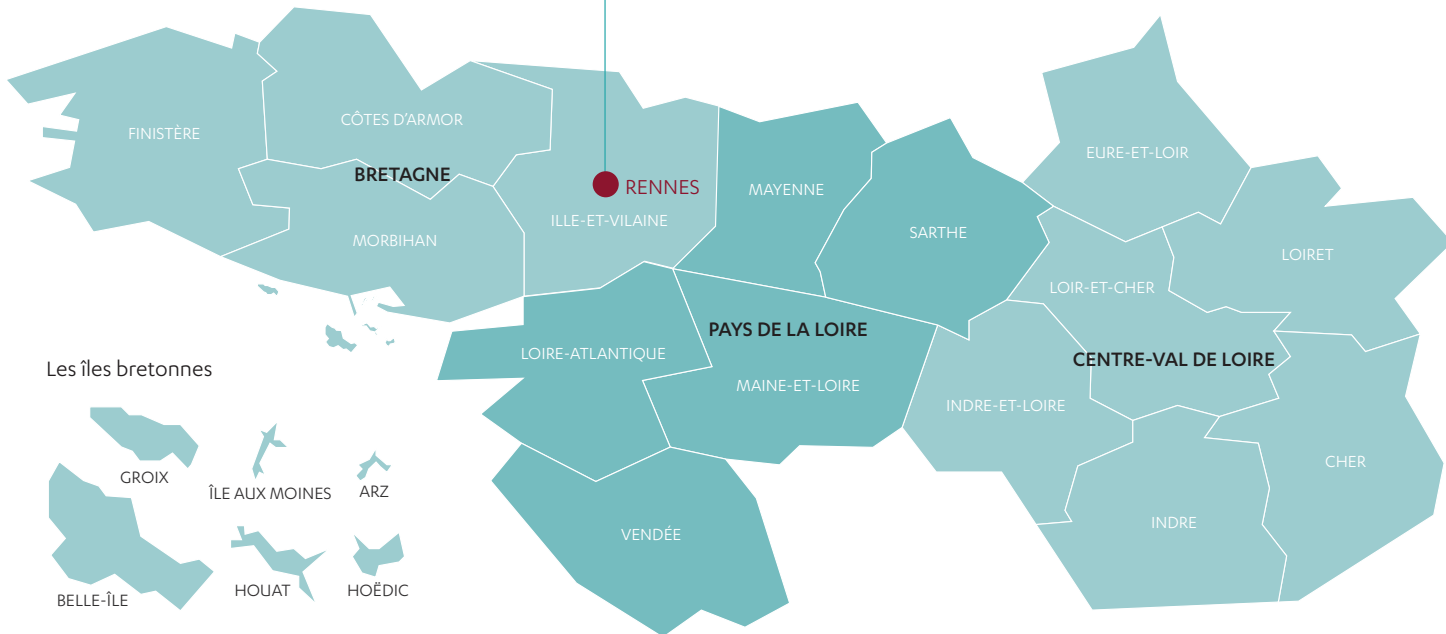
## en BPLCVL (Bretagne, Pays de la Loire et Centre-Val de Loire)

### Une direction régionale de proximité

La Direction Régionale Transdev BPLCVL compte **67 collaborateurs**, répartis entre le site de Rennes et les différents sites du territoire, afin d'apporter un appui aux activités menées en Bretagne, Pays de la Loire et Centre-Val de Loire.

### Des compétences au service des territoires

Elle intervient en soutien des réseaux sur les aspects **organisationnels, techniques et administratifs**, en complément des équipes locales. Cette présence structurée contribue à la cohérence des actions engagées et facilite l'**accompagnement des collectivités** dans le suivi de leurs services de mobilité.



# TRANSDEV EN CENTRE-VAL DE LOIRE



**Gilles LEFEBVRE**

Directeur régional Transdev Centre-Val de Loire

Répondre avec la même exigence de qualité et de service aux besoins des territoires ruraux et des zones les plus denses.

Faisons des innovations d'aujourd'hui, les réalités de demain.

**75.4 M€**  
de chiffre d'affaires

**1072**  
collaborateurs

**+911 k**  
de voyages par an  
commerciaux et scolaires

Retrouvez la vision de  
**Gilles LEFEBVRE**  
pour le développement  
d'une mobilité durable  
et performante en  
Centre-Val de Loire



**734**  
autocars



**37**  
autobus

# EURE-ET-LOIR

## ➤ NOS EXPERTISES DANS LE 28

Des expertises de terrain et des solutions innovantes pour les mobilités locales.



**Ludovic GUILHEM DUCLEON**  
Directeur Transdev Eure-et-Loir  
& Transdev Eure-et-Loir Mobilités



### UNE COMMUNICATION DE PROXIMITÉ

➤ Une organisation agile qui favorise des échanges directs avec les élus, les partenaires et les usagers.

Transdev Eure-et-Loir déploie une stratégie de communication de terrain visant à renforcer le lien entre les réseaux de transport, les collectivités et les usagers. Cette démarche s'appuie sur une présence régulière lors d'événements locaux, institutionnels, scolaires et associatifs afin de valoriser les services et recueillir les attentes. Elle repose également sur un dispositif mobile et des supports adaptés permettant d'assurer une communication directe et ciblée selon les publics.

**+ 30**

**PARTICIPATIONS À DES ÉVÉNEMENTS LOCAUX EN 2025**



### UNE EXPERTISE GNV

➤ Une maîtrise complète des opérations liées aux véhicules GNV, de l'avitaillement à l'entretien.

Transdev exploite sur le territoire une flotte importante d'autocars roulant au gaz naturel dans le cadre de ses activités interurbaines. La présence d'une station d'avitaillement GNV privée, implantée sur le dépôt de Mainvilliers, constitue un équipement unique à l'échelle du département et permet d'assurer l'approvisionnement des véhicules. Des équipes formées et un atelier équipé d'une travée dédiée garantissent la maintenance et la continuité de service de ce parc spécifique.

**77**

**AUTOCARS GNV EN EXPLOITATION**

## NOTRE PRÉSENCE SUR LE TERRITOIRE

Une implantation structurée pour soutenir les activités du département

### Transport scolaire



La Région Centre-Val de Loire confie à Transdev l'exploitation des **services scolaires Rémi** (2023-2029) et de la DSP Rémi (2023-2030), représentant **44 circuits scolaires** et **54 lignes et navettes**. Le territoire **Entre Beauce et Perche** complète ce dispositif avec un contrat scolaire (2023-2029) couvrant **145 circuits**.

### Transport à la demande



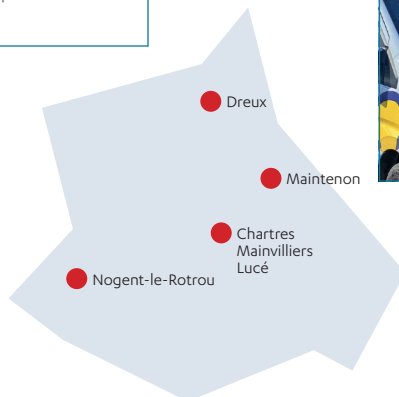
La Région Centre-Val de Loire confie à Transdev **12 services de transport à la demande** dans le cadre du réseau Rémi. Ces dispositifs complètent les lignes régulières sur les secteurs peu denses.



### Contrats privés



Des communes et acteurs privés confient à Transdev des services spécifiques dans le cadre de contrats directs. Des circuits scolaires sont exploités pour **Pierres** (2023-2027), **Lucé** (2023-2027), **Coltainville** (2025-2026) et **Mainvilliers** (2026-2027), ainsi que des navettes et transports de personnel pour **Center Parcs**, **Sealed Air** et **Hyper U**, et un circuit de marché pour **Maintenon**.



### Transport urbain



La Communauté de communes du Perche et Eure-et-Loir a confié à Transdev l'exploitation du **réseau Nosbus** à Nogent-le-Rotrou dans le cadre d'une DSP de 2018 à 2027, comprenant 3 lignes régulières et scolaires. Chartres Métropole confie également à Transdev, jusqu'en 2028-2030, l'exploitation du **réseau Filibus** incluant 12 lignes régulières, 30 lignes directes établissements, 18 circuits scolaires, l'exploitation du service de transport à la demande et PMR et des services urbains le dimanche.

### Transport interurbain



La Région Centre-Val de Loire a confié à Transdev l'exploitation du **réseau Rémi** dans le cadre d'une délégation de service public (2023-2030). Cette activité repose sur **27 lignes régulières** assurant la desserte du territoire régional.



**EN QUELQUES CHIFFRES**  
(Janvier 2026)

**183**  
autocars

**13**  
autobus

**210**  
collaborateurs

# LOIRET

## ➤ NOS EXPERTISES DANS LE 45

Des services de mobilité complémentaires pour le territoire.



### AUTOPARTAGE RÉMI+

Le service Rémi+ Autopartage permet de compléter l'offre de transport en proposant des véhicules électriques en libre-service pour des usages ponctuels, notamment dans les territoires peu denses. Déployé avec la Région Centre-Val de Loire, ce dispositif associe implantation de stations, gestion des réservations et exploitation quotidienne des véhicules. Il s'inscrit dans une logique d'intermodalité, en lien avec les réseaux existants et les besoins de mobilité du quotidien.

➤ Un service complémentaire aux transports collectifs, facilitant les déplacements dans les zones peu couvertes.

**160**  
VÉHICULES D'ICI 2027



**Thierry CHIOCCA-DEJUMNÉ**  
Directeur Transdev  
Loiret



**Emmanuel SEMEN**  
Directeur Transdev  
Loiret Mobilités



### NAVETTES TOURISTIQUES

Des navettes touristiques sont mises en place afin de relier des sites emblématiques du territoire et accompagner les flux saisonniers. Ces services fonctionnent sur des périodes ciblées, notamment les week-ends, jours fériés et saisons touristiques, avec des dessertes vers la forêt d'Orléans, le château de Chameroles ou le secteur du Pithiverais. Ils contribuent à structurer une offre de mobilité adaptée aux usages touristiques et de loisirs.

➤ Une offre saisonnière facilitant l'accès aux sites touristiques sans recours à la voiture individuelle.

**240**  
VALIDATIONS EN 2025

**12 350**  
KM RÉALISÉS

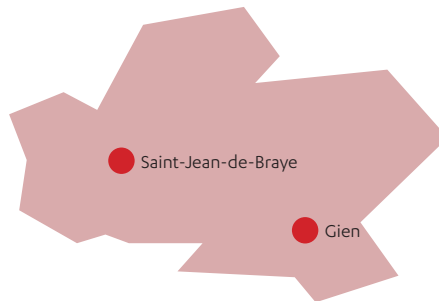
## NOTRE PRÉSENCE SUR LE TERRITOIRE

Une implantation ajustée aux configurations locales

### Transport interurbain



La Région Centre-Val de Loire a confié à Transdev l'exploitation du réseau car Rémi 45 dans le cadre d'une délégation de service public d'une durée de 10 ans, jusqu'en août 2031. Cette activité comprend **27 lignes régulières** et dessert environ **3 000 points d'arrêt**, avec **380 véhicules** mobilisés chaque jour.



### Autopartage



La Région Centre-Val de Loire a confié à Transdev l'exploitation du service Rémi+ Autopartage. Ce dispositif repose sur une flotte de **véhicules électriques en libre-service**, avec un objectif de déploiement de 160 véhicules à l'échelle régionale.



### Transport scolaire



La Région Centre-Val de Loire confie également à Transdev l'exploitation du transport scolaire Rémi 45. Cette activité repose sur **385 circuits scolaires**, **8 lignes** et **4 navettes**, permettant d'assurer chaque année le transport d'environ **25 000 élèves**.



EN QUELQUES CHIFFRES  
(Janvier 2026)

**178**  
autocars

**222**  
collaborateurs

# INDRE-ET-LOIRE

## ➤ NOS EXPERTISES DANS LE 37

Des savoir-faire techniques au service des mobilités et des usagers.



Zineb KAMAL

Directrice Transdev Touraine &  
Transdev Touraine Mobilités



### OUVERTURE D'UNE FILIALE DÉDIÉE AU RÉTROFIT

➤ Une capacité industrielle locale qui permet de transformer un autocar en 4 semaines.

Transdev a ouvert à Château-Renault sa première filiale interne dédiée au retrofit, marquant une étape structurante dans la décarbonation des flottes interurbaines. Ce dispositif s'appuie sur un savoir-faire pionnier, illustré par la mise en circulation du premier autocar rétrofité électrique homologué en Europe et par le déploiement de la plus grande flotte d'autocars convertis à l'électrique en service en Europe. Il permet de transformer des véhicules thermiques existants en motorisation électrique, en s'appuyant sur une organisation industrielle locale au service des collectivités.

**30**  
RÉTROFITS VISÉS  
EN 2026

**87%**  
DE RÉDUCTION DES  
ÉMISSIONS DE CO<sub>2</sub>



### TRANSPORT SCOLAIRE ADAPTÉ

➤ Un service structuré pour assurer la continuité des parcours scolaires dans des conditions adaptées.

Transdev assure l'exploitation de services de transport pour les élèves et étudiants en situation de handicap entre leur domicile et leur établissement scolaire en Indre-et-Loire. Ce dispositif repose sur une organisation dédiée, intégrant des exigences de temps de trajet, de qualité de service et d'adaptation des véhicules. Il mobilise des moyens spécifiques afin de garantir un transport sécurisé, régulier et adapté aux besoins des usagers.

**629**  
ÉLÈVES TRANSPORTÉS  
EN 2025

**164**  
COMMUNES  
D'ORIGINES

## NOTRE PRÉSENCE SUR LE TERRITOIRE

Une présence locale au service des mobilités

### Transport interurbain



La Région Centre-Val de Loire a confié à Transdev l'exploitation du réseau Rémi 37 dans le cadre d'un contrat courant du 1er janvier 2023 au 1er septembre 2034. Cette activité repose sur **22 lignes régulières** et mobilise **86 autocars** pour assurer la desserte du territoire.



### Transport à la demande



La Région Centre-Val de Loire confie à Transdev l'exploitation de services de transport à la demande dans le cadre d'un contrat courant du 1er janvier 2023 au 1er septembre 2034. Cette activité comprend **42 services** et mobilise **8 véhicules légers** adaptés aux besoins des territoires.

### Transport spécialisé



Le Département d'Indre-et-Loire confie à Transdev l'exploitation du transport des élèves et étudiants en situation de handicap dans le cadre d'un contrat du 1er septembre 2024 au 31 août 2028. Cette activité repose sur un parc de **150 véhicules légers** dédiés à des prestations adaptées.



### Transport scolaire

La Région Centre-Val de Loire confie à Transdev l'exploitation de services de transport scolaire dans le cadre d'un contrat jusqu'en 2028. Cette activité est complétée par des prestations pour plusieurs autorités organisatrices et collectivités du territoire. Un parc de **100 autocars** est mobilisé pour assurer la desserte des établissements scolaires.

### Transport urbain



Tours Métropole Val de Loire confie à Transdev l'exploitation d'une partie du **réseau urbain de Tours, filbleu**, dans le cadre d'un contrat courant du 31 décembre 2025 au 31 décembre 2031. Cette activité repose sur l'exploitation de lignes urbaines mobilisant **11 autobus** sur le territoire métropolitain.

➤ **EN QUELQUES CHIFFRES**  
(Janvier 2026)

**202**  
autocars

**11**  
autobus

**419**  
collaborateurs

# LOIR-ET-CHER

## ➤ NOS EXPERTISES DANS LE 41

Une offre adaptée aux usages touristiques et de loisirs.



**Stéphane MOUSSET**  
Directeur Transdev Loir-et-Cher,  
Transdev Loir-et-Cher Mobilités &  
Transdev Vierzon Mobilités



### NAVETTES TOURISTIQUES ET ÉVÉNEMENTIELLES

Des navettes touristiques et événementielles sont mises en place afin de desservir des sites majeurs du territoire et accompagner les temps forts locaux. Ce dispositif repose sur des circulations régulières vers le château de Chambord toute l'année, ainsi que vers le ZooParc de Beauval sur des périodes ciblées incluant week-ends, jours fériés et vacances scolaires. Des services spécifiques sont également organisés à l'occasion d'événements, notamment pour le concert Chambord Live.

➤ Un dispositif permettant de faciliter l'accès aux sites touristiques et aux grands événements du territoire.

## 2

### ALLERS-RETOURS PAR JOUR VERS CHAMBORD



### SERVICE EMPORT VÉLO

Le service emport-vélo permet de combiner le transport en car et la pratique cyclable, notamment sur les itinéraires de la Loire à Vélo. En Loir-et-Cher, quatre lignes sont réservables toute l'année afin de faciliter les déplacements touristiques et de loisirs vers des sites emblématiques. Ce dispositif favorise des usages complémentaires entre mobilité collective et mobilité douce.

➤ Un service qui accompagne le développement des mobilités actives sur le territoire.

## 4

### LIGNES ÉQUIPÉES DU SERVICE EMPURT-VÉLO

## NOTRE PRÉSENCE SUR LE TERRITOIRE

Une présence organisée au sein du département

### Transport interurbain



La Région Centre-Val de Loire a confié à Transdev Loir-et-Cher Mobilités l'exploitation du réseau Rémi 41 dans le cadre d'une DSP du 1er mai 2023 au 31 août 2032. Cette activité comprend également des prestations en sous-traitance pour le **réseau Rémi 28 (lignes 3, 3A, 434)**, ainsi que des services spéciaux scolaires représentant **102 trajets** distincts.

### Navette entreprise



Des acteurs économiques confient à Transdev Loir-et-Cher la mise en œuvre de services de transport de personnel. La centrale de Saint-Laurent-Nouan bénéficie ainsi d'un dispositif structuré depuis 2022 jusqu'en 2029, comprenant **6 circuits assurés toute l'année**, dont une **navette quotidienne 365 jours par an**.



### Transport scolaire



Plusieurs établissements et collectivités confient à Transdev Loir-et-Cher des services de transport scolaire dans le cadre de contrats pluriannuels. Cette activité comprend notamment des liaisons internes pour l'Académie Saint-Louis de Chalès (année scolaire 2025-2026), le Prieuré de Sambin et le lycée de Pontlevoy (2022-2028), ainsi que **des circuits pour plusieurs écoles du territoire**.

### Transport spécialisé



L'Adapei 41 confie à Transdev Loir-et-Cher des **services de transport pour des établissements médico-sociaux**, notamment l'IME Les Grouets, le SAAJ de Cellettes (depuis juin 2024) et les ESAT du Val Blésois et du Clair Logis. Ces contrats, mis en place depuis 2022 ou 2023, sont reconduits tacitement et assurent des déplacements réguliers adaptés aux usagers.

### Transport touristique



Center Parcs confie à Transdev Loir-et-Cher l'exploitation des transports internes du domaine des Hauts de Bruyères dans le cadre d'un contrat engagé depuis 2017 et reconduit depuis 2020. Cette activité comprend **8 circuits** en réenchâinement et s'inscrit dans un cadre national en cours de renouvellement.



**EN QUELQUES CHIFFRES**  
(Janvier 2026)

**171**  
autocars

**2**  
autobus

**199**  
collaborateurs

# CHER

## ➤ NOS EXPERTISES DANS LE 18

Une organisation de réseau et des services pour les déplacements du quotidien.



**Stéphane MOUSSET**

Directeur Transdev Loir-et-Cher,  
Transdev Loir-et-Cher Mobilités &  
Transdev Vierzon Mobilités



### LA MOBILITÉ URBAINE À VIERZON

Le réseau de transport urbain de Vierzon est composé de plusieurs lignes régulières et scolaires afin de couvrir les besoins de déplacements du territoire. Il intègre également un service de transport à la demande, permettant d'assurer des liaisons vers les points de rabattement et de compléter l'offre existante. Cette organisation permet d'adapter le service aux flux quotidiens, aux horaires scolaires et aux besoins spécifiques des usagers.

➤ Une offre multimodale qui combine lignes régulières et transport à la demande pour s'adapter aux usagers.

**5**  
LIGNES DE BUS



### LOCATION DE VÉLOS ÉLECTRIQUES

Un service de location de vélos à assistance électrique a été déployé à Vierzon afin de compléter l'offre de mobilité et encourager les déplacements doux. Il propose des vélos standards et cargos, accessibles à différentes durées de location pour s'adapter aux usages du quotidien. Ce dispositif inclut des équipements et des services associés, ainsi qu'une option d'assurance facilitant l'accès et la sécurisation des usages.

➤ Une solution souple et accessible pour développer les mobilités actives sur le territoire.

**32**  
VÉLOS À LA  
LOCATION

## ➤ NOTRE PRÉSENCE SUR LE TERRITOIRE

Une présence locale au service des mobilités

### Lancement de la location de vélos



Le réseau Le VIB a lancé en 2025 son service de location de vélos à assistance électrique à Vierzon, en présence des représentants de la collectivité et des équipes locales. Ce dispositif vient enrichir l'offre de mobilité du territoire en proposant une nouvelle solution adaptée aux déplacements du quotidien.



➤ EN QUELQUES CHIFFRES  
(Janvier 2026)

9  
autobus

32  
vélos

22  
collaborateurs

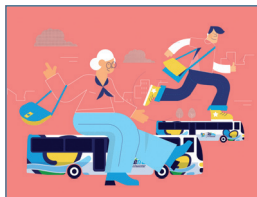
# ZOOM SUR 2025

## L'autopartage Rémi+ aux RNTP



Le service régional d'autopartage a été présenté lors des Rencontres Nationales du Transport Public organisées à Orléans du 4 au 6 novembre 2025. Au 7 avril 2026, 26 stations étaient ouvertes en Centre-Val de Loire, avec un déploiement appelé à se poursuivre.

## Renforcement de l'offre seniors et jeunes



L'offre de transport a été étendue en journée, le samedi et pendant les vacances scolaires afin de répondre aux besoins de mobilité des jeunes et des seniors. Depuis la rentrée 2025, 29 nouveaux circuits proposent un aller-retour quotidien sur des lignes existantes ou dans des secteurs peu couverts.

## Un nouveau plan de transport

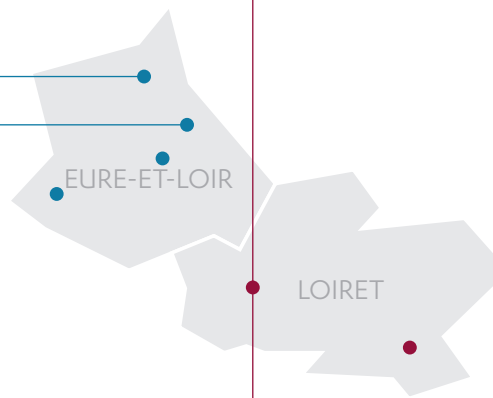


Après trois années de déploiement progressif, le plan de transport du lycée Joséphine Baker de Hanches a été finalisé afin d'accompagner la montée en charge des effectifs. À la rentrée 2025, 17 circuits ont été mis en service, intégrant de nouvelles lignes, des parcours ajustés et des arrêts supplémentaires.

## Inauguration Rémi+



La première station de la phase II du service régional d'autopartage a été inaugurée le 9 décembre 2025. Cette ouverture marque une nouvelle étape dans l'extension du dispositif sur le territoire.



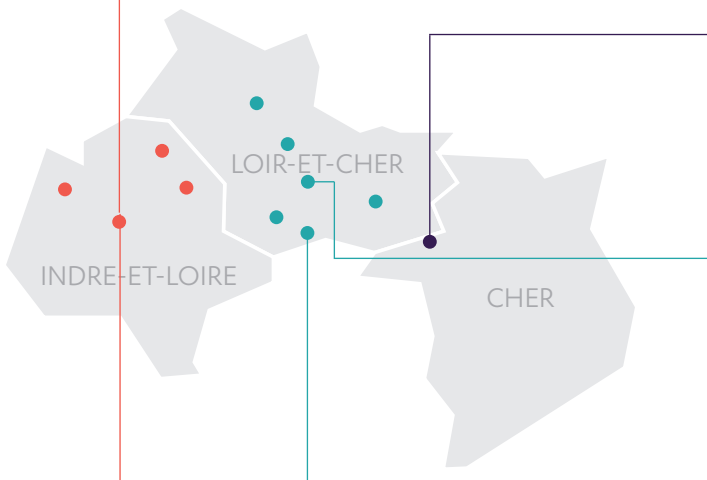
## Préparation de la rentrée scolaire

À l'approche de la rentrée, 230 conducteurs et conductrices de Transdev Touraine se sont réunis afin de préparer une reprise des transports scolaires fluide et sécurisée. Des ateliers pratiques et des échanges avec les partenaires institutionnels ont permis d'aborder les enjeux de sécurité, d'inclusion et de prévention.



## Ligne marché du samedi

Depuis décembre 2025, une ligne dédiée dessert le marché tous les samedis matin, dans les deux sens et toute l'année. Cette nouvelle offre facilite l'accès aux commerces et aux services de proximité.



## Challenge Transdev France

Un conducteur du territoire a remporté la première place du Challenge National Transdev France, catégorie conducteur de car. Cette distinction met en valeur le professionnalisme des équipes, engagées au quotidien.



## Un engagement collectif

Les équipes de Transdev Touraine ont participé, en septembre, au 10 km de Tours et à la Virée Nordique. Cet événement sportif a été l'occasion de partager un moment convivial, placé sous le signe du dépassement de soi et de l'engagement collectif.



## Sécurité dans les transports scolaires

Une opération de contrôle du port de la ceinture de sécurité a été menée en septembre 2025 à la sortie du lycée Claude de France à Romorantin. Cette action pédagogique vise à renforcer durablement les comportements de sécurité à bord des transports scolaires.





### Direction régionale Transdev

20 rue du Pré du Bois

35063 Rennes – Tél : 02 99 79 76 10 – [www.transdev.com](http://www.transdev.com)

### RETHMANN®

Rethmann est un groupe industriel, indépendant et familial. Depuis plus de 30 ans, le Groupe est devenu un partenaire privilégié et de long terme des collectivités françaises dans les secteurs de l'économie circulaire, de la logistique et de la mobilité. Rethmann forme, avec la Caisse des dépôts, une structure actionnariale solide et durable pour Transdev. Le groupe Rethmann accompagne cette ambition : soutenir le développement de Transdev en relevant les défis de la satisfaction clients, de l'attractivité employeur et de la décarbonation.



La Caisse des dépôts est historiquement aux côtés des collectivités pour accompagner leurs projets de développement territorial. C'est aussi l'actionnaire de référence et le partenaire financier de long terme de Transdev lui offrant un appui solide et pérenne.

Nous partageons les mêmes valeurs d'intérêt général et le même objectif : accompagner le développement économique des territoires.

### Retrouvez-nous sur



**Transdev  
Centre-Val  
de Loire**



**Transdev.com**

Mise à jour : Juin 2026

